

「子ども・子育て支援新制度」が 平成27年4月にスタートします。

平成27年4月にスタート
 予定の「子ども・子育て支援
 新制度」とは、幼児期の子
 どもへの質の高い教育・保育
 の提供や、待機児童の解消、
 地域の子育て支援の充実を
 柱とする総合的な子育て支
 援制度です。
 新制度では、保育料の仕組
 みなどが変わります。また、
 手続きなどは、次の各施設
 の内容でご確認ください。



プール遊び楽しいね「いかだに乗ってしゅっぱーつ！」(中部保育所)

平成27年度の施設の 利用手続きが始まります

平成27年度の保育所、幼
 稚園、認定こども園の利用
 申込みが始まります。

保育所

保育所は、保護者の就労
 などのため家庭で保育がで
 きない保護者に代わって保育を
 行う児童福祉施設です。

平成27年4月以降の認可
 保育所への入所(転園を含み
 ます。)を希望する児童の申
 込みや、平成27年度中に保
 護者の産休・育休が明ける児
 童(出生前でも申込みができ
 ます。)の予約申込みの受付
 を開始します。
 平成27年度からは就労の
 時間などによって保育を受け
 られる時間(保育の必要量)
 が変わります。

対象児童

父母のいずれもが、次の
 【保育を必要とする事由】の
 いずれかに該当する、0歳児
 ～小学校就学前児童

就労

◆産前産後(出産予定日の8
 週前の月初日から出産日
 から8週目の月末まで)

◆(保育を必要とする程度
 の)疾病・負傷・障がい

◆親族の介護・看護

◆災害復旧

◆求職中(入所後90日以内の
 就労が必要)

◆就学・職業訓練

募集保育所

別表のとおり(10ページ)

保育日

月曜日～土曜日

保育料

保護者などの市民税の課
 税状況により決まります。

申込受付期間

12月1日(月)から
 平成27年3月6日(金)まで

【休日受付】

12月13日(土)、14日(日)

9時～16時

市役所(1階)子育て支援課

締め切り

第1次 12月26日(金)

第2次 平成27年
 2月6日(金)

第3次 3月6日(金)

申込みに必要な書類

子育て支援課及び各支所
 で11月4日(火)から配布予定
 です。(市のホームページか
 らも取得できます。)

申し込み・おたずね

子育て支援課

☎216964

平田支所 市民福祉課

☎635567

佐田支所 市民サービス課

☎840118

多伎支所 市民サービス課

☎863116

湖陵支所 市民サービス課

☎431215

大社支所 市民サービス課

☎533116

斐川支所 健康福祉課

☎739111



やったー、シュートがきまったぞ。もう1点いれよう。(西野幼稚園)

幼稚園

幼稚園教育は、学校教育のスタートです。

幼稚園では、家庭や地域と連携しながら、幼児が集団生活を通して、心身の健全な発達の基礎となる力を培っていくとともに、小学校入学以後に必要な生活や学習の基盤を育成します。

対象幼児

本人及び保護者が出雲市に居住し、次に該当する幼児

◆1年保育(5歳児)

平成21年4月2日～
平成22年4月1日生まれ

◆2年保育(4歳児)

平成22年4月2日～
平成23年4月1日生まれ

◆3年保育(3歳児)

平成23年4月2日～
平成24年4月1日生まれ

通園区域

通園区域は、ありません。市内のどの幼稚園でも入園できます。

保育料

平成27年度から新制度により保育料の考え方が変わります。これまで月額6千円でしたが、保護者などの市民税の課税状況により決定することになります。新しい保育料表は、現在の保育料の1.5倍の金額を上限とし、5段階に設定する予定です。

教育時間

9時から14時まで(幼稚園によって多少異なります。)

預かり保育

一部の幼稚園では、通常の教育時間外に預かり保育事業を実施しています。

※実施園及び実施時間は、11ページをご覧ください。

※預かり保育事業を利用される場合は、通常の保育料のほかに負担金が必要です。

申込みについて

※受付期間

12月1日(月)
～12日(金)

(定員に満たない場合は、受付

期間後も随時申込みを受け付けます)

※提出書類

11月4日(火)から各幼稚園で配布します。必要事項を記入し、入園を希望する幼稚園へ提出してください。(用紙は、市のホームページからも取得できます。)

※入園申込みが定員を超えた場合は、抽選で入園者を決定します。

おたずね

子育て支援課

☎2161911

または各幼稚園
(11ページ表参照)

認定こども園

幼稚園と保育所の機能や特徴をあわせ持ち、地域の子育て支援を行う施設です。

申し込み・おたずね

保育所利用は、保育所と同じ手続きです。幼稚園利用は各施設へおたずねください。(施設一覧は11ページにあります。)



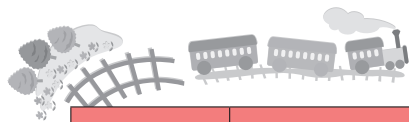
認可保育所一覧(平成27年度)



保育所名	住所	電話	延長保育	休日保育
市立中央保育所(1,2歳児で離乳完了児童)	今市町828-2	21-0597		
出雲聖園マリア園	今市町284	21-3620	○	
出雲乳児保育所	今市町1694-9	21-0774	○	
たちばな保育園	大津町1409-3	21-8080	○	○
おおつ保育園	大津町2373-1	22-1124	○	
きんろう保育園	大津新崎町7丁目59	22-1313	○	
すぎの子保育園	大津町1608-20	22-8003	○	
えんや保育園	上塩冶町1751-4	22-6528	○	
ひまわり第1保育園	天神町870-2	22-5172	○	
ひまわり第2保育園	塩冶町869-1	23-5978	○	
出雲すみれ保育園	塩冶町971-1	24-1122	☆25時まで	○
おやま保育園	小山町618-1	23-6008	☆20時まで	
おおつか保育園	大塚町790-1	23-4384	○	
わたりはし保育園	渡橋町1232	23-1592	☆20時まで	○
なかの保育園	中野美保南3丁目1-1	22-5222	○	
さとがた保育園	里方町750-1	21-4517	○	○
あすなろ保育園	白枝町394-1	21-4848	☆20時まで	○
浜山保育園	浜町2111-4	22-1612	○	
荒茅保育園	荒茅町1021-6	28-0940	○	
西園保育園	西園町329	28-0137	○	
外園保育園	外園町204-1	28-0237	○	
神門保育園	芦渡町826-1	21-0846	○	
神門第Ⅱ保育園	西新町3丁目1-2	24-6331	○	
出雲サンサン保育園	神西沖町1315	43-7033	○	
ねむの木保育園	駅南町1丁目12-1	22-8551	○	
ねむの木夜間保育園	駅南町1丁目12-1	22-8551	☆前3時間,後4時間	
ひかり保育園	塩冶町338-1	21-3808	○	
古志ひまわり保育園	古志町2450-1	23-1504	○	○
あすなろ第2保育園	白枝町1337-8	21-7188	○	○
浜山あおい保育園	天神町111-1	23-8825	○	
一の谷保育園	大津町3627-8	30-7077	○	
ほくよう保育園	稲岡町372	31-8839	○	
平田保育所	平田町475-9	62-3207	○	
みなみ保育所	平田町2390-33	62-2374	○	
わにぶち保育所	河下町1538-1	66-1151	○	
中部保育所	東福町420-1	63-3221	○	
北部保育所	坂浦町2478-1	68-0106	○	
ひらた西保育園	国富町57-1	63-7500	○	○
市立須佐保育所	佐田町須佐1146	84-0125	☆後延長30分	
市立窪田保育所	佐田町一窪田1430-1	85-2224		
たき保育園	多伎町小田50-5	86-2711	☆後延長30分	
ハマナス保育園	湖陵町二部1745-2	43-2621	○	
たいしゃ保育園	大社町杵築南1235	53-2423	☆後延長30分	
こぐま保育園	大社町入南1307-5	53-1123	○	
市立直江保育所	斐川町美南1500	72-2050		
東部保育園	斐川町莊原2300-1	72-1331	○	
伊波野保育園	斐川町富村1206	72-2051	○	
出東保育園	斐川町三分市1071-4	62-3362	○	
出西保育園	斐川町出西1943	72-1107	○	
莊原保育園	斐川町上庄原305-1	72-6984	○	
あい川保育園	斐川町併川1500-1	31-8686	○	
わらべのうち保育園	斐川町神水2861-8	72-7788	○	○

○延長保育は通常、後延長1時間です。

○休日保育は、実施施設以外の保育所に入所している児童も利用できます。



市立幼稚園一覧(予定)



幼稚園名	所在地	電話番号	預かり保育 (H26年度実績)		幼稚園名	所在地	電話番号	預かり保育 (H26年度実績)	
			保育機能 付加型	通常				保育機能 付加型	通常
今市幼稚園	今市町1205	21-0958			神門幼稚園	知井宮町481-1	21-0845		
大津幼稚園	大津町1683	21-0768			神西幼稚園	神西沖町447	43-1425		
上津幼稚園	上島町884	48-0061	○	○	中央幼稚園	今市町828-2	21-0597	○	
塩冶幼稚園	塩冶町900	21-0706			平田幼稚園	西平田町17	63-2616	○	○
古志幼稚園	古志町1949	21-1024			東幼稚園	園町1334-1	63-2617	○	○
高松幼稚園	松寄下町722-1	22-2123			多伎幼稚園 (※)	多伎町小田50	86-7072		○
長浜幼稚園	荒茅町3812	28-0723			湖陵幼稚園	湖陵町二部1117	43-0466	○	○
四絡幼稚園	小山町655	21-0991			大社幼稚園	大社町杵築南1201	53-2225		○
高浜幼稚園	里方町30	23-0894			荒木幼稚園	大社町北荒木310	53-1352		
川跡幼稚園	稲岡町24-1	21-0695			遙堤幼稚園	大社町遙堤73-1	53-2434		
鳶巣幼稚園	東林木町890-4	21-0888	○	○	荘原幼稚園	斐川町荘原2300-6	72-1530	○	○
朝山幼稚園	所原町185	48-0126	○	○	西野幼稚園	斐川町富村537	72-6188	○	○
乙立幼稚園	乙立町1028-4	45-0115			中部幼稚園	斐川町直江4243	72-8908	○	○
稗原幼稚園	稗原町2825	48-0087	○	○	出東幼稚園	斐川町三分市1076	63-0693	○	○

※多伎幼稚園への入園は、子育て支援課（☎21-6191）におたずねください。

〔預かり保育事業の実施時間と負担金〕

※平成27年度の負担金は、変更となる予定です。決定したい市のホームページなどでお知らせします。

※下表の金額は平成26年度の負担金を参考に載せています。

■保育機能を付加する預かり保育事業(保育機能付加型)

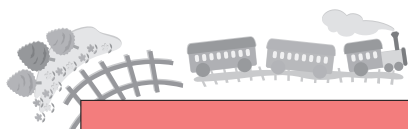
幼稚園に保育機能を持たせた恒常的な保育の需要に対応するための預かり保育事業

■通常預かり保育事業(通常型)

保護者や家族の病気、断続的勤務等による一時的な保育の需要に対応するための預かり保育事業

実施日	実施時間		※参考金額 1か月あたり (H26年度負担金)
平日 (月～金)	7:30～8:30	降園～16:30	8,000円
		降園～18:30	12,000円
夏季、冬季、 学年始、学 年末休業日	7:30～16:30		8,000円
	7:30～18:30		12,000円

実施日	実施時間	※参考金額 1日あたり (H26年度負担金)
平日 (月～金)	降園～16:30	400円
夏季、冬季、 学年始、学 年末休業日	8:30～16:30	利用時間が4時間以下の場合 800円
		利用時間が4時間を超える場合 1,600円



認定こども園一覧



認定こども園名	住所	電話番号	延長保育 (保育所利用者)	申込受付期間 (幼稚園利用)
認定こども園 光幼保育園	灘分町53-2	63-3681	☆後延長30分	12月1日～2日
認定こども園 北陵幼稚園・北陵保育園	斐川町上直江3337	73-7296	☆後延長30分	12月1日から

※幼稚園利用は、各園へ直接おたずねください。定員に満たない場合は、受付期間後も随時申込みを受け付けます。

※保育所利用は、保育所の入所手続きに従ってください。