

「韓流のタベ」
韓国料理を楽しみながら

●とき／3月16日(日)

18時30分～20時30分

●ところ／パルメイト出雲

●韓国伝統芸能パンスオリ(古典韓ドラの語り・唄・鼓・字幕付き)堪能!韓国語スピーチコンテスト受賞者によるK・POP、韓国歌謡、スキット(寸劇)、手作り工芸品展示、抽選会等
●入場料／2千5百円(公演・料理・飲み物付)

●申請 韓国国民婦人会出雲支部 崔さん

(☎090-89998-1653)、
パルメイト出雲(☎3818)

韓国伝統栄養餅つくり教室

●とき／3月18日(火)10時30分～13時

●ところ／出雲国際交流会館

●定員／20名

●内容／豆や木の実をいれた栄養たつぷりの餅を蒸してつくります。

●参加料／千5百円

●申請 出雲国際交流会館

(☎5588)

企業ガイダンス

●とき／3月1日(出)

●リアルアドバンス2015

(事前申込必要) 10時～12時

●合同企業説明会13時～16時

●ところ／くにびきメッセ(松江市J R松江駅より徒歩約7分)

●対象／2015年大学、短大、高専、専修学校を卒業予定の学生、県内就職を希望する方、既卒未就職の方

●内容／

【リアルアドバンス2015】
学生が参加企業に対し自己PRを行い、さらに個別に自分の魅力を伝える

【合同企業説明会】

企業の採用担当者による会社概要や採用予定に関する情報提供
●申込不要 参加無料

●申請 詳しくは、「ジョブカフェしまね」のサイトをご覧ください

か、「フリーダイヤル0120-67-4510」までお問い合わせください。

相談

就業相談会

(移動ナースバンク)

①【ジョブ・ステーション出雲】

3月13日(木)13時～16時

②【県立中央病院】

3月20日(木)13時～16時

●内容／求人・求職相談、看護情報の提供など

●対象者／将来就業を希望する看護職員など

●申請 島根県ナースセンター

(☎0852-278510)

ジョブ・ステーション出雲では、フェイスブックで就職などに関する情報を提供しています。フェイスブックのアカウントをお持ちでない方もご覧いただけますので、ぜひご覧ください。

facebook



フェイスブック画面から

検索 ジョブ・ステーション出雲

インターネットブラウザから

ジョブ・ステーション出雲 Facebook

検索

平成25年度
コミュニティ
助成事業実施結果

(財)自治総合センターでは、宝くじの普及広報事業受託収入を財源として、地域で行われるコミュニティ活動の助成事業を進めています。

平成25年度の助成事業として、採択を受けた6団体のうち次の1団体が事業を完了されました。

コミュニティセンター助成事業

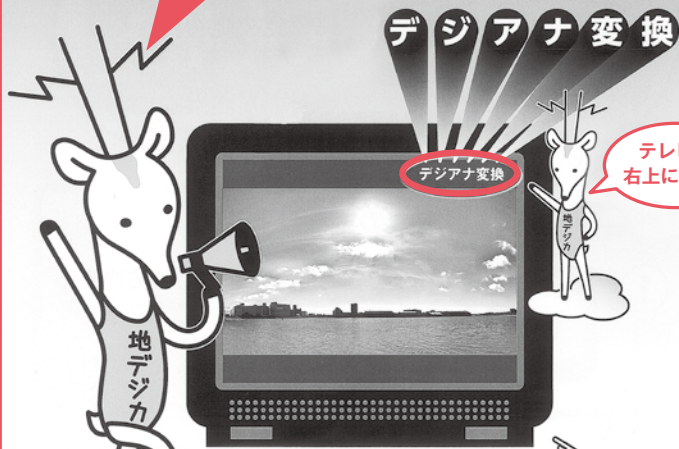
本庄町自治会／
コミュニティセンターの
建設と備品の整備



おたすね／自治振興課 ☎ 21 - 6619

ケーブルテレビのデジアナ変換サービスは2015年3月までに終了します。

引き続き地上デジタル放送をご覧いただくために地デジの準備をお願いします。



お茶の間のテレビは大丈夫ですか？
2台目3台目のテレビもお忘れなく。



2015年3月終了



デジタル受信の準備をお急ぎください

デジタル受信の準備をお急ぎください

●総務省 地デジコールセンター



0570-07-0101

毎日9:00～18:00
年末年始は休みます

※IP電話等、ナビダイヤルがつかない方は、03-4334-1111でお受けしています。

Doi 一般社団法人デジタル放送推進協会 / 総務省

一般社団法人日本ケーブルテレビ連盟

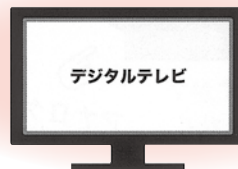
地デジ受信の3つの方法

①ご覧のケーブルテレビと契約する

ケーブルのSTB(セットトップボックス:デジタルチューナー)を設置、今お使いのアナログテレビに接続して視聴



②デジタルテレビに買い替える



③地デジチューナーを購入する

今お使いのアナログテレビに接続して視聴



※デジアナ変換とは、デジタルの電波をアナログに変換し、アナログテレビでも地デジが暫定的に見られるようにと、総務省がケーブルテレビ会社などに対して、2015年3月までの期間で実施するよう要請したサービスです。

ハローワーク出雲から

「大学等新卒者向け求人」と



「大学等新卒者及び既卒者向け相談窓口」のお知らせ



就職相談窓口について

平成27年度新卒者及び
平成26年度新卒者で未内定の方

◆平成27年3月大学等卒業予定者の就職相談窓口を設けていますのでぜひご相談ください。

なお、平成26年3月に卒業予定で未内定の方の相談も引き続き行っています。

《ハローワーク出雲の開庁時間》

月～金曜日(祝日は休み) 8:30～17:15

大卒等求人の申込受付

3月3日から、平成27年3月大学等卒業予定者を対象とした求人の受付を開始します。

- ◆大卒等求人は、4月1日から全国一斉に公開され、県外在住者で地元就職を希望する方にも、情報提供できますので、ぜひお早めに申し込みください。
- ◆求人情報の閲覧方法は次の2点です。

【方法1】全国のハローワークに設置してある「求人情報提供端末」を利用する。

【方法2】インターネット接続パソコンから
<https://www.hellowork.go.jp>に接続する。



おたすね/ハローワーク出雲 新卒相談窓口 ☎21-8609

+ 休日・夜間診療のお知らせ +

休日や、平日の夜間にかかりつけ医が留守、または近くに医師がいないときは、次の医療機関をご利用ください。

休日

- 出雲休日・夜間診療所 塩冶善行町 ☎ 22-5543
診療日 日曜、祝日 **診療科** 内科、小児科
受付時間 9時～11時、13時30分～16時

平日夜間

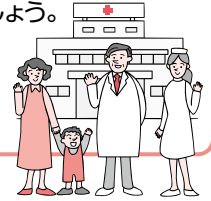
- 出雲休日・夜間診療所 塩冶善行町 ☎ 22-5543
診療日 月～金曜 **診療科** 小児科
受付時間 19時30分～21時30分
- 在宅当番医 (下表のとおり) **診療時間** 18時～22時

在宅当番医は3月末で終了します

平日夜間の在宅当番医制は3月31日をもって終了します。

急病のときに相談できるよう、普段からかかりつけの医師(ホームドクター)をもちましょ。

また、小児でかかりつけ医がない場合は「出雲休日・夜間診療所」も利用できます。



あらかじめ、医療機関にご確認のうえ、受診してください。

日程	医療機関名	電話番号	住所
3月 1日(土)	はしもと内科クリニック	25-0211	今市町藤ヶ森
	吉岡医院	72-0833	斐川町荘原
3月 3日(月)	おおつかクリニック	22-3211	大塚町
3月 4日(火)	上野医院	53-2304	大社町菱根
3月 5日(水)	陽循環器内科	31-8180	上塩冶町
3月 6日(木)	竹下内科医院	22-0202	大津新崎町4丁目
3月 7日(金)	姫野クリニック	20-2566	塩冶町
3月 8日(土)	北陽クリニック	22-7111	荻杼町
	いいつかクリニック	72-4777	斐川町荘原
3月 10日(月)	かわすみクリニック	25-2111	塩冶町
3月 11日(火)	牧野内科	24-2203	小山町
3月 12日(水)	知井宮堀江医院	21-0918	知井宮町
3月 13日(木)	三原医院	21-0284	今市町
3月 14日(金)	児玉医院	43-2001	湖陵町大池
3月 15日(土)	はら呼吸器内科クリニック	25-7455	姫原3丁目
	斐川生協病院	72-0321	斐川町直江

日程	医療機関名	電話番号	住所
3月 17日(月)	江口内科医院	23-3166	塩冶有原町
3月 18日(火)	山根クリニック	21-2810	芦渡町
3月 19日(水)	山本内科胃腸科	53-5551	大社町杵築南
3月 20日(木)	西尾医院	53-5300	大社町北荒木
3月 22日(土)	伊藤医院	72-6677	斐川町富村
	本田医院	43-7800	湖陵町二部
3月 24日(月)	堀江内科呼吸器科医院	21-0067	今市町北本町
3月 25日(火)	白枝内科クリニック	25-2110	白枝町
3月 26日(水)	江田クリニック産婦人科	30-7888	大津町
3月 27日(木)	原医院	43-2008	湖陵町差海
3月 28日(金)	児玉医院	43-1365	西神西町
3月 29日(土)	きさ内科皮フ科クリニック	63-7210	平田町
	伊藤医院	43-1111	神西沖町
3月 31日(月)	板垣医院	21-1772	里方町

※当番医は変更になることがあります。当日の当番医は、市役所本庁および各支所の宿直(電話番号は裏表紙を参照)、または、消防本部(☎21-2119)へおたすねください。市ホームページでもお知らせしています。

市営住宅・県営住宅入居者募集

◆ 市営住宅 ◆ ※詳しくは、申込期間中におたすねください。

● 次の住宅は随時受付中です!

- ・真幸ヶ丘住宅(知井宮町) 3DK 家賃:13,100円～16,000円
- ・久木西住宅(斐川町) 3K 家賃: 5,800円～11,500円
- ・常楽寺住宅(湖陵町) 3DK 家賃:14,200円～29,200円
- ・小伊津住宅(小伊津町) 3K 家賃: 8,100円～16,000円
- ・鳴竹住宅(多久町) 2DK・3DK 家賃:18,700円～38,200円
- ・小境住宅(小境町) 3DK 家賃:15,500円～30,900円
- ・鶴見住宅(多伎町) 3DK 家賃:14,600円～28,600円
- ・沖代住宅(多伎町) 3DK 家賃:14,300円～28,600円
- ・駅南住宅(灘分町) 2LDK 家賃:53,000円・55,000円・60,000円(特公賃)
- ・菅沢住宅(小伊津町) 2DK 家賃:39,000円(特公賃)
- ・夕日ヶ丘住宅(湖陵町) 3DK 家賃:55,000円(特公賃)
- ・鶴見住宅(多伎町) 3LDK 家賃:50,000円(特公賃)
- ・直江杉沢住宅(斐川町) 3LDK 家賃:64,000円(特公賃)
- ・エスポワール小松住宅(大社町) 1LDK 家賃:40,400円(定住)
- ・きたはま住宅(十六島町) 2LDK 家賃:39,000円(定住)

※随時募集住戸は変更があります。

◆ 県営住宅 ◆

※詳しくは、申込期間中におたすねください。

- ◆ 申込期間 / 3月17日(月)～31日(月) ◆ 抽 選 / 4月下旬 ◆ 入居予定 / 5月中旬
- ◆ おたすね / 島根県住宅供給公社 出雲住宅管理事務所 ☎ 23-1591