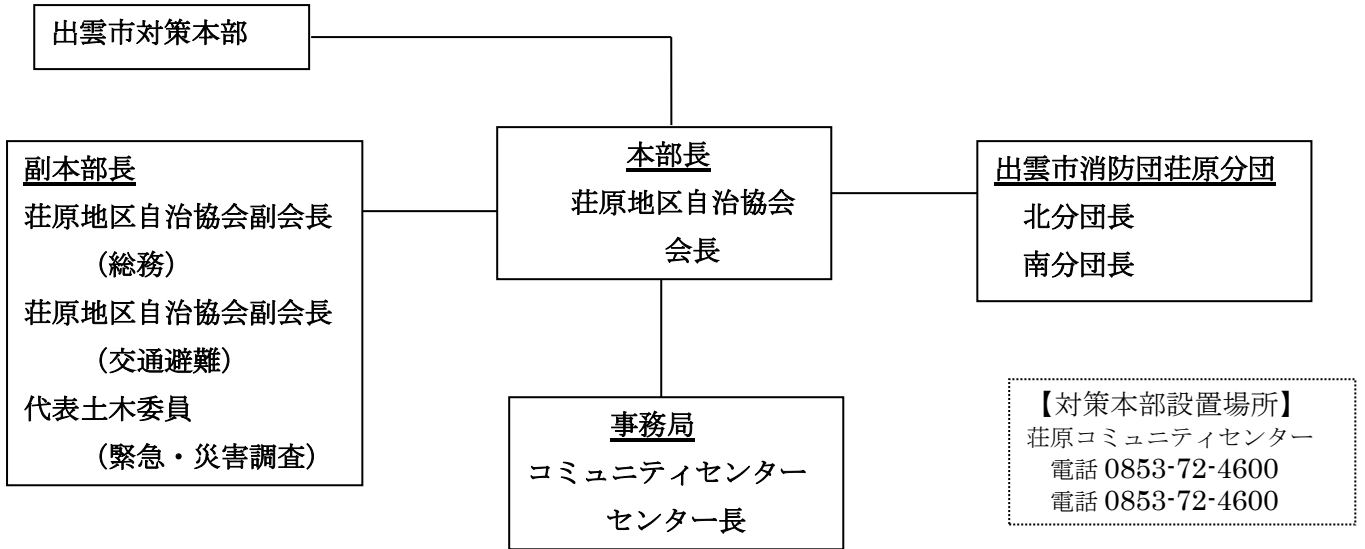


令和8年度 荘原地区災害対策本部組織



総務班	災害調査班	交通避難班	緊急救援班
<p>★自治協会 理事 ☆コミセンチーフマネージャー</p> <p>○代表自治会長（5名）</p> <p>○更生保護女性会</p>	<p>★自治協会 理事 ☆土木委員代表</p> <p>○振興区長代表</p> <p>○荘原地区教育振興会長</p> <p>○市環境保全荘原支部長</p>	<p>★自治協会 理事 ☆荘原地区交通安全対策協議会</p> <p>○荘原地区スポーツ協会</p> <p>○荘原地区寿昌クラブ 連合会</p> <p>○荘原地区防犯協力会</p>	<p>★自治協会 理事 ☆荘原地区社会福祉協議会</p> <p>○荘原地区民生委員児童委員協議会</p> <p>○荘原地区青少年育成協議会</p> <p>○やまももの会</p>
<p>・連絡伝達・情報収集</p> <p>・各班調整</p> <p>・その他担当に属さない事項</p>	<p>・土木、農林災害緊急対策</p> <p>・堤防、人命、家屋災害状況並びに緊急対策</p>	<p>・道路交通緊急対策</p> <p>・避難所の確認と避難誘導</p>	<p>・応急救護対策</p> <p>・救護医療班の設置</p> <p>・緊急生活物資、炊き出し等の収受配付</p>
協力支援団体			
<p>○JA斐川地区本部</p> <p>○商工会荘原支部</p>		<p>○斐川東中PTA会長</p> <p>○荘原小PTA会長</p> <p>○幼稚園PTA会長</p> <p>○保・幼・小・中学校連絡協議会</p>	<p>○医療機関</p>

★は班長 ☆副班長です。

※太字は自治協運営委員