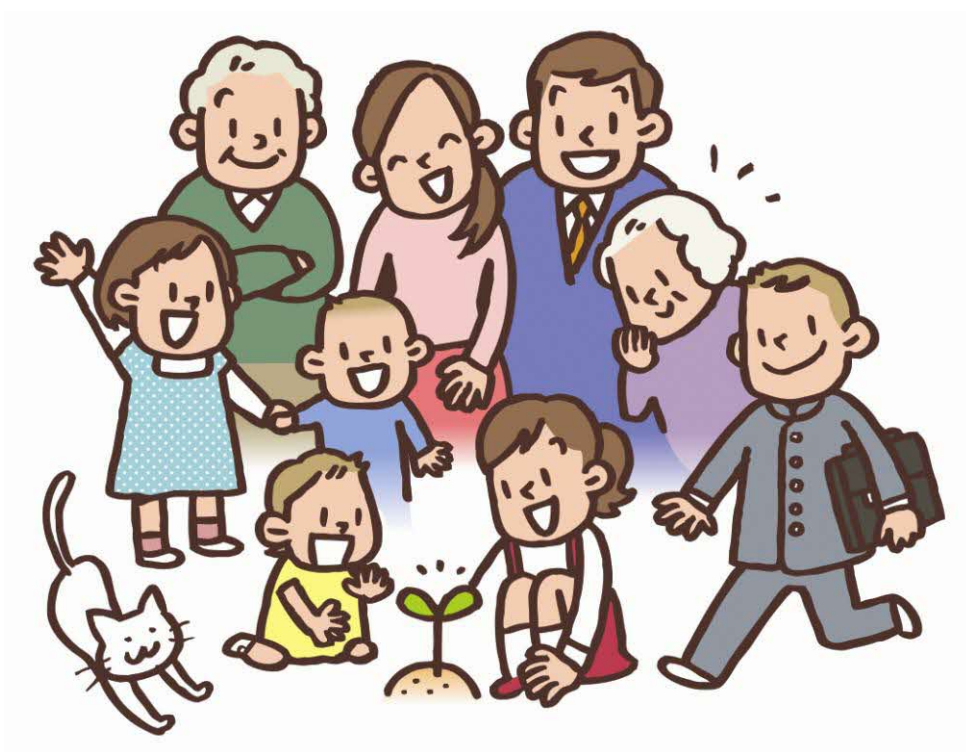


いきいきこどもプラン

～いずも次世代育成支援行動計画（後期計画）～



平成 22 年 3 月

出 雲 市

目次

第1章 計画策定にあたって.....	1
I 計画策定の趣旨	1
II 計画の位置づけ	2
III 計画の基本的視点.....	3
IV 計画の期間.....	4
V 策定の方法.....	4
第2章 子どもや子育て家庭を取り巻く状況.....	5
I 少子化の動向	5
1. 人口の推移	5
2. 出生数の推移	6
II 世帯・就労の状況.....	8
1. 婚姻・離婚の状況	8
2. 世帯の状況	8
3. 就労の状況	10
III 子育て支援の実施状況	11
1. 相談・健康づくり支援の実施状況.....	11
2. 保育サービスの実施状況	13
3. 小学生の状況	16
4. 児童虐待の状況	16
IV 子育て支援についての市民意識（アンケート結果から）	17
1. 保育サービス	17
2. 育児休業.....	20
3. ファミリーサポートセンター	21
4. 放課後児童クラブ・放課後子ども教室	23
5. 子育て支援に関する取り組みの満足度・重要度.....	25
V 基本的な課題.....	35
1. 少子化の進行への対応.....	35
2. 家庭ですこやかに養育するための保育ニーズへの対応.....	35
3. 地域の子育て機能低下への対応	36
4. 子育てに関する負担軽減への対応.....	36
5. 様々な困難を示す子どもへの対応.....	37
6. 思春期・青年期の居場所づくりへの対応.....	37
7. 地域医療への将来への対応	38

第3章 計画の基本的な考え方	39
I 基本理念	39
II 施策の体系.....	40
III 基本的な取り組み方針	42
第4章 施策内容	43
I 子育て力・教育力のアップ	43
1. 育児・教育相談体制の整備.....	43
2. 家庭や地域の教育力の向上.....	44
3. 次代の親の育成	44
II 子どもと親の心と身体健康増進	46
1. 安心して子どもを産み育てる環境づくり.....	46
2. 育児不安の軽減と虐待予防.....	46
3. 健やかな発育・発達と基本的な生活習慣の確立支援	47
4. 思春期保健	48
III 子育てを支える保育・教育の推進	49
1. 発達段階に応じた保育内容・幼児教育の充実	49
2. 障がい児の自立支援	50
3. 子どもの健康・体力づくり.....	51
4. 子どもの生きる力の育成	52
5. 保育・教育環境の整備	53
IV 仕事と子育ての両立支援.....	54
1. 保育サービス等の充実.....	54
2. ワーク・ライフ・バランス実現のための働き方の見直し.....	55
3. 男女共同参画社会の推進	56
V 子育てを応援する地域づくり.....	57
1. 地域における子育て支援	57
2. 子育て支援のネットワークづくり.....	58
3. 児童虐待防止対策の充実	59
4. 子どもの健全育成	59
5. ひとり親家庭等の自立支援の推進.....	61
VI 子育てを支援する生活環境の整備	62
1. 良好な居住環境の整備.....	62
2. 安全・安心のまちづくり	63
3. 子育ての経済的支援	64
計画の目標	65

資料編.....	67
○ いずも次世代育成支援地域協議会設置要綱.....	67
○ いずも次世代育成支援地域協議会委員.....	68
○ 認可保育所一覧.....	69
○ 認可外保育所一覧.....	71
○ 幼稚園一覧.....	72
○ 児童クラブ一覧.....	73
○ 子育てサークル一覧.....	74
○ 子育て支援センター一覧.....	76
○ 子育て支援の状況.....	77