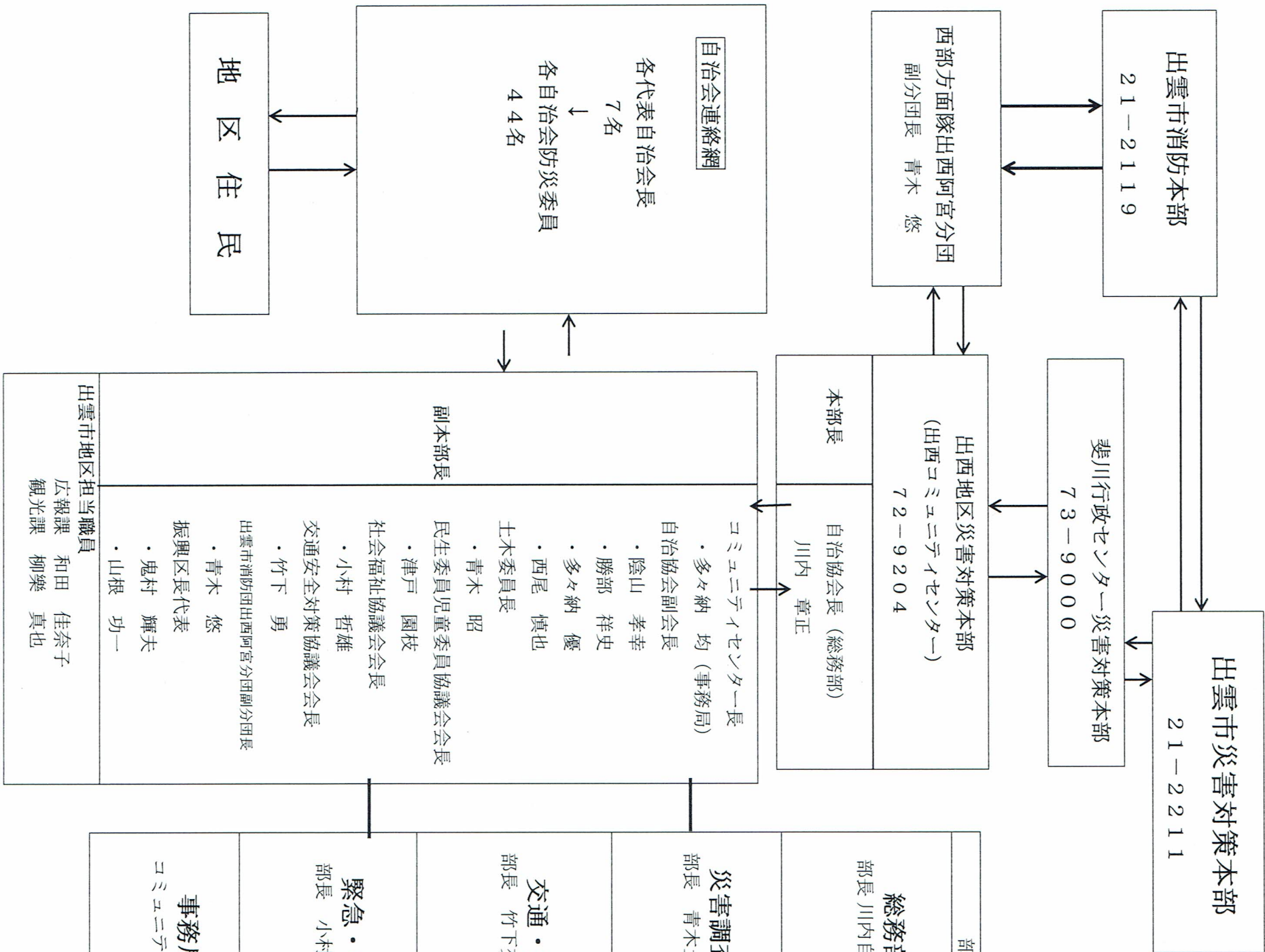


# 出西地区災害対策本部組織表 (R8年度)



○一時避難所…自治会単位で決定  
↓  
○市指定緊急避難場所・市避難所  
・出西コミュニケーションセンター  
・出西保育園  
・西野小学校(体育館)  
・アクトイーひかわ など

## 応急対策部編成

部	担当者	緊急時	平常時
<b>総務部</b> 部長 川内自治協会長	自治協会副会長 センター長 出雲市地区担当職員	<ul style="list-style-type: none"> <li>地区対策本部の設置及び表示板の設置</li> <li>情報収集・連絡(市・町・地区への情報伝達)</li> <li>災害実態把握と対策</li> </ul>	<ul style="list-style-type: none"> <li>地域の実態の把握</li> <li>住民の意識啓発</li> <li>要支援登録者調査(各防災委員等)</li> </ul>
<b>災害調査部</b> 部長 青木土木委員長	自治協会理事 農業振興区長 土木委員	<ul style="list-style-type: none"> <li>道路、河川、農地の被害状況把握とその対策</li> <li>人命、家屋の被害状況把握とその対策</li> </ul>	<ul style="list-style-type: none"> <li>道路や河川の状況把握</li> <li>農地の状況把握</li> </ul>
<b>交通・避難部</b> 部長 竹下交対協会長	出西消防分団 交通安全対策協議会 交通指導員 青パト隊	<ul style="list-style-type: none"> <li>道路情報、交通情報の収集と対応</li> <li>災害の初期対応</li> <li>避難場所の開設と避難誘導協力</li> <li>避難状況、被害状況の確認</li> </ul>	<ul style="list-style-type: none"> <li>地区内道路状況の把握</li> <li>危険個所の把握と改修</li> <li>災害予防活動</li> <li>避難訓練の実施</li> </ul>
<b>緊急・救護部</b> 部長 小村地区社協会長	社会福祉協議会協議会 民生委員児童委員協議会 ボランティア団体	<ul style="list-style-type: none"> <li>緊急生活物資の收受配分</li> <li>炊き出し等の收受配分</li> <li>救護所の開設と応急救護対策</li> </ul>	<ul style="list-style-type: none"> <li>要支援登録者情報の収集(民児協等)</li> <li>組織の強化</li> <li>備蓄の点検</li> </ul>
<b>事務局</b> コミュニケーションセンター	チーフマネージャー マネージャー	<ul style="list-style-type: none"> <li>総合的情報収集</li> <li>関係機関との連絡</li> <li>庶務・会計・広報</li> </ul>	<ul style="list-style-type: none"> <li>関係機関との情報授受</li> </ul>