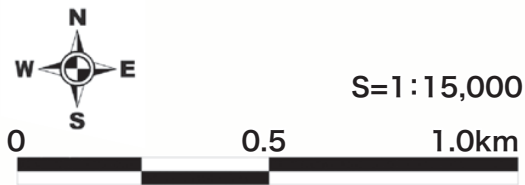
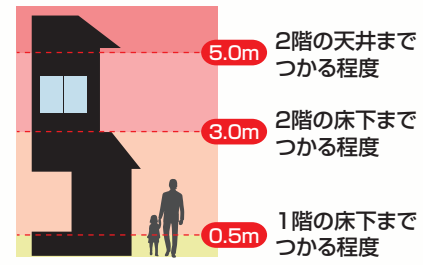


洪水・土砂災害ハザードマップ 想定最大規模

降雨量
 斐伊川: 斐伊川流域の48時間総雨量 516mm
 神戸川: 神戸川流域の48時間総雨量 552mm
 宍道湖: 宍道湖流域の48時間総雨量 505mm

凡例

浸水深：想定最大規模



このハザードマップに記載した浸水想定区域は、想定し得る最大規模の降雨に伴う洪水により、斐伊川、神戸川が氾濫した場合の浸水の状況をシミュレーションにより予測したものです。

支流の氾濫、想定条件の降雨を超える規模の大雨による氾濫、高潮及び内水による氾濫等を反映していませんので、この洪水浸水想定区域に指定されていない区域においても浸水が発生する場合や、想定される水深が実際の浸水深と異なる場合があります。

土砂災害

- 警戒区域(急傾斜)
- 特別警戒区域(急傾斜)
- 警戒区域(土石流)
- 特別警戒区域(土石流)
- 警戒区域(地すべり)

指定避難所

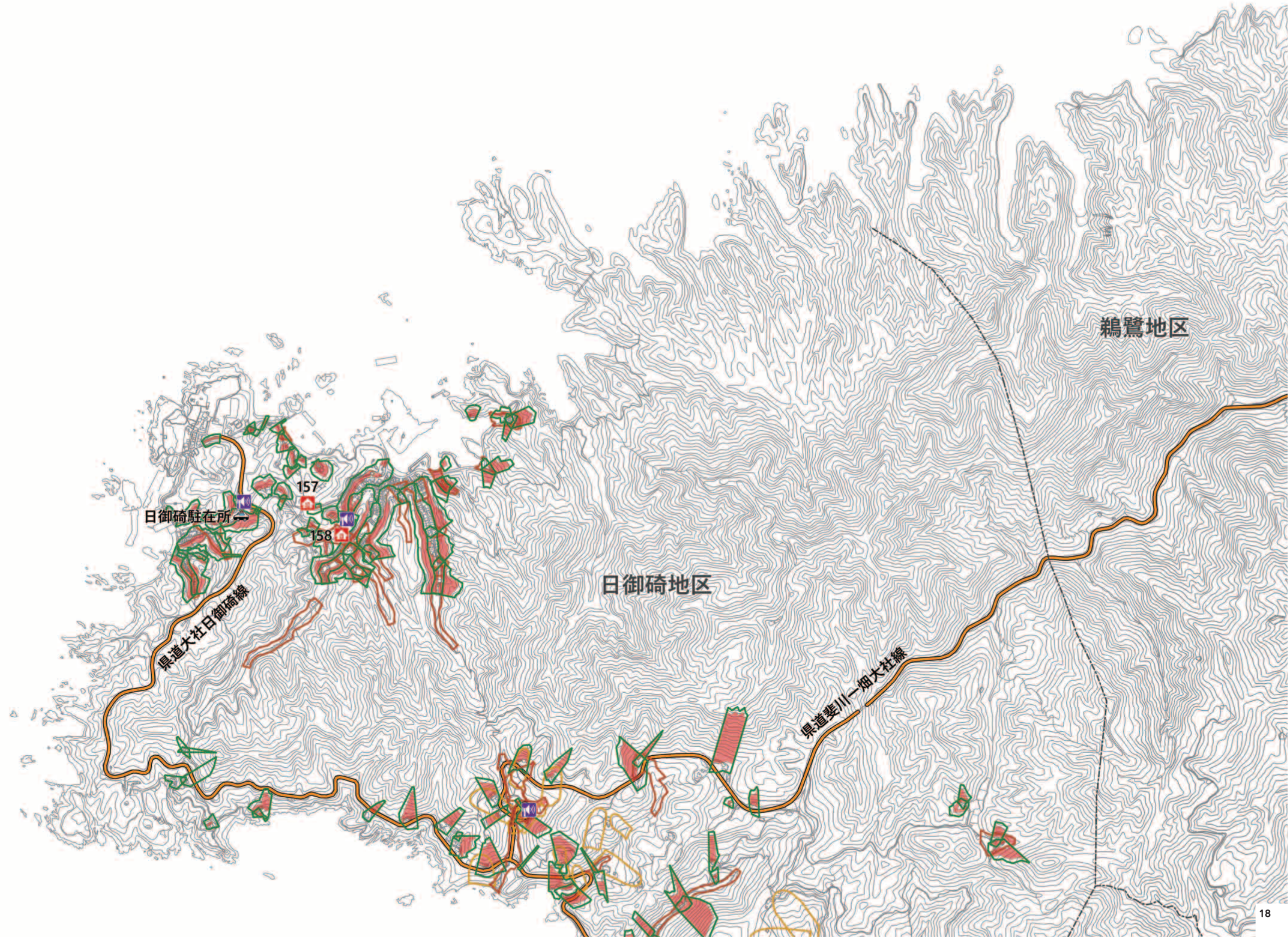
※ は浸水想定区域または土砂災害警戒区域内のため、安全確認のうえ開設

サイレン
(防災行政無線など)

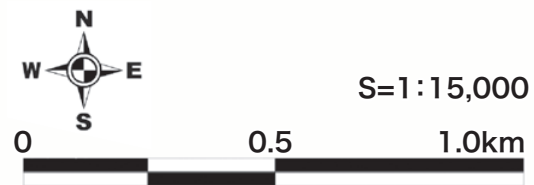
警察署・交番・駐在所

県道

No.	名称
157	旧日御碕小学校
158	日御碕コミュニティセンター

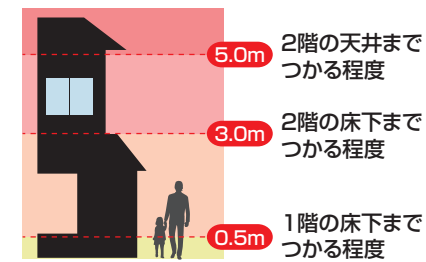


降雨量
 斐伊川:斐伊川流域の48時間総雨量 516mm
 神戸川:神戸川流域の48時間総雨量 552mm
 宍道湖:宍道湖流域の48時間総雨量 505mm



凡例

浸水深：想定最大規模



このハザードマップに記載した浸水想定区域は、想定し得る最大規模の降雨に伴う洪水により、斐伊川、神戸川が氾濫した場合の浸水の状況をシミュレーションにより予測したものです。

支流の氾濫、想定条件の降雨を超える規模の大雨による氾濫、高潮及び内水による氾濫等を反映していませんので、この洪水浸水想定区域に指定されていない区域においても浸水が発生する場合や、想定される水深が実際の浸水深と異なる場合があります。

土砂災害

- 警戒区域(急傾斜)
- 特別警戒区域(急傾斜)
- 警戒区域(土石流)
- 特別警戒区域(土石流)
- 警戒区域(地すべり)

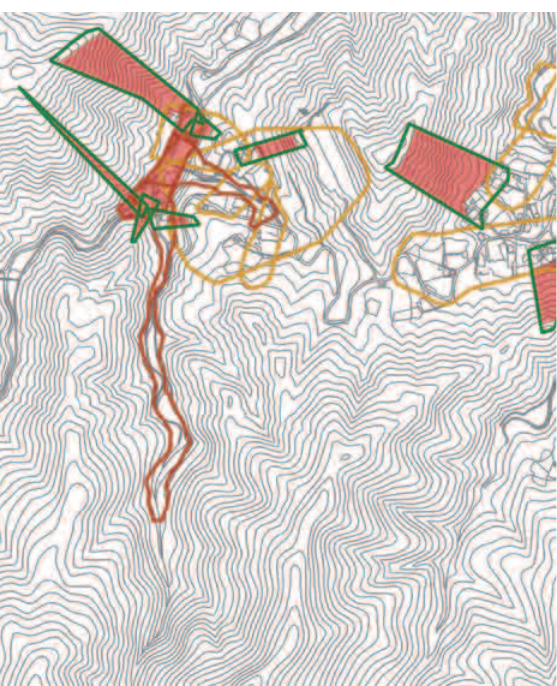
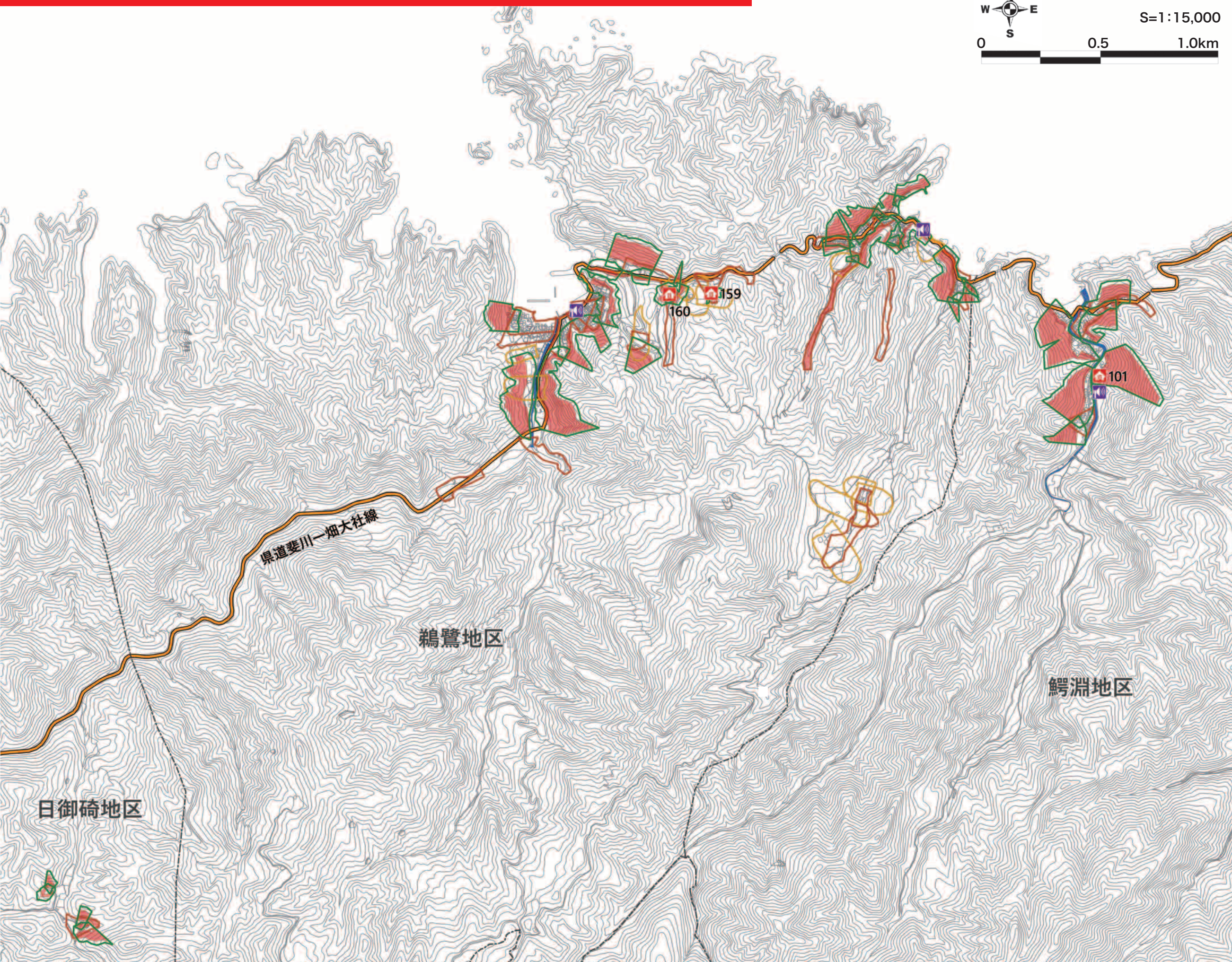
指定避難所

※ は浸水想定区域または土砂災害警戒区域内のため、安全確認のうえ開設

サイレン
(防災行政無線など)

県道

No.	名称
101	猪目交流センター
159	旧鷺鷥小学校
160	鷺鷥コミュニティセンター

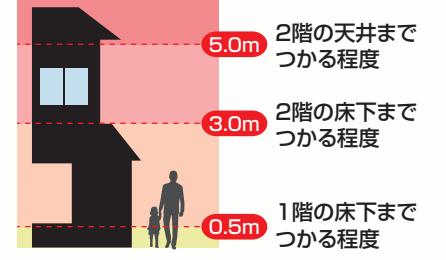


洪水・土砂災害ハザードマップ 想定最大規模

降雨量
 斐伊川:斐伊川流域の48時間総雨量 516mm
 神戸川:神戸川流域の48時間総雨量 552mm
 宍道湖:宍道湖流域の48時間総雨量 505mm

凡例

浸水深：想定最大規模



このハザードマップに記載した浸水想定区域は、想定し得る最大規模の降雨に伴う洪水により、斐伊川、神戸川が氾濫した場合の浸水の状況をシミュレーションにより予測したものです。

支流の氾濫、想定条件の降雨を超える規模の大雨による氾濫、高潮及び内水による氾濫等を反映していませんので、この洪水浸水想定区域に指定されていない区域においても浸水が発生する場合や、想定される水深が実際の浸水深と異なる場合があります。

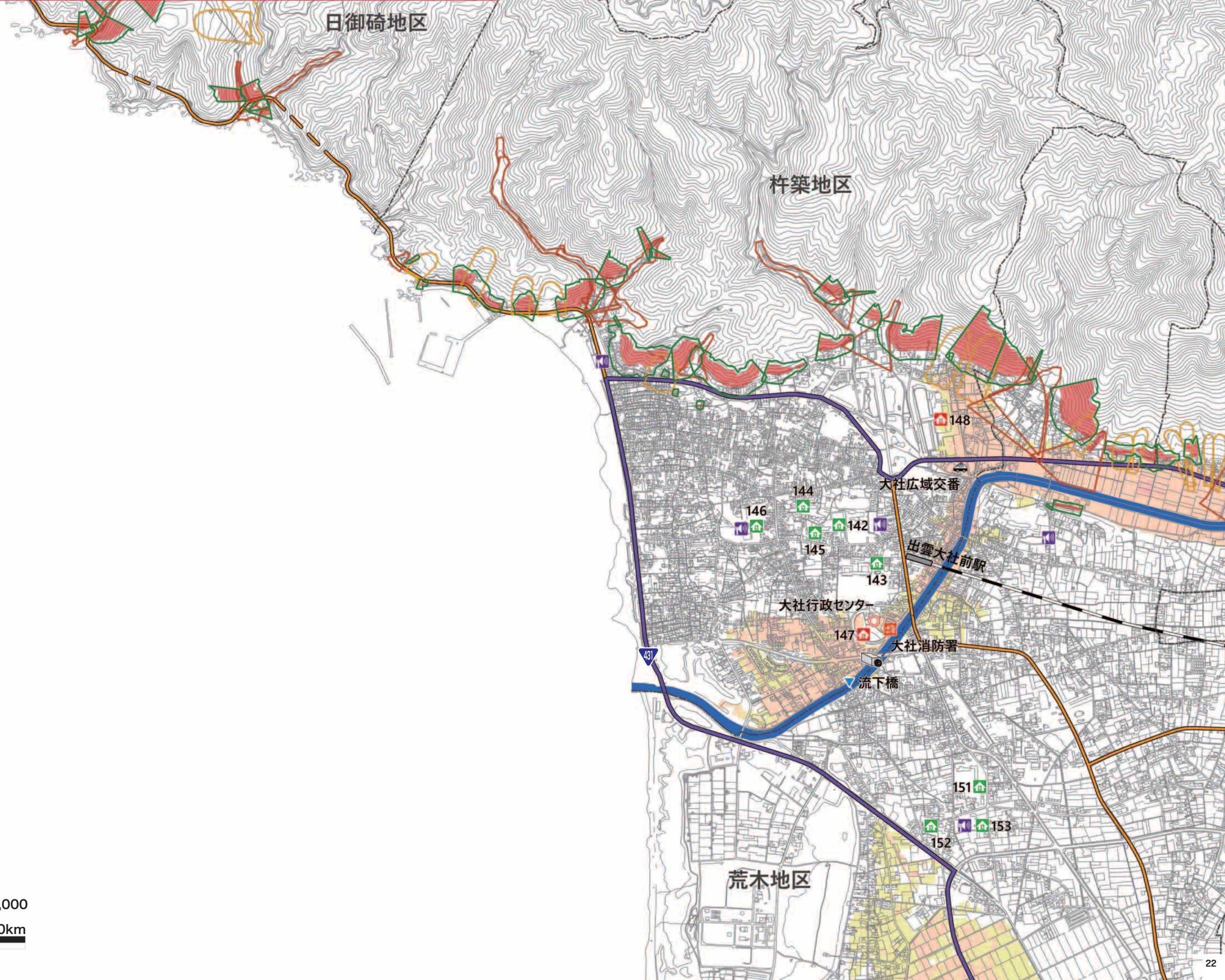
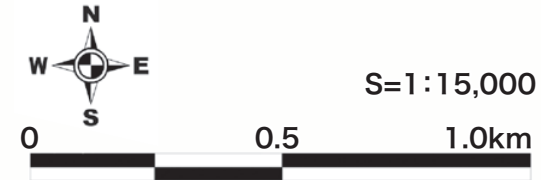
土砂災害

- 警戒区域(急傾斜)
- 特別警戒区域(急傾斜)
- 警戒区域(土石流)
- 特別警戒区域(土石流)
- 警戒区域(地すべり)

指定避難所
 ※ は浸水想定区域または土砂災害警戒区域内のため、安全確認のうえ開設

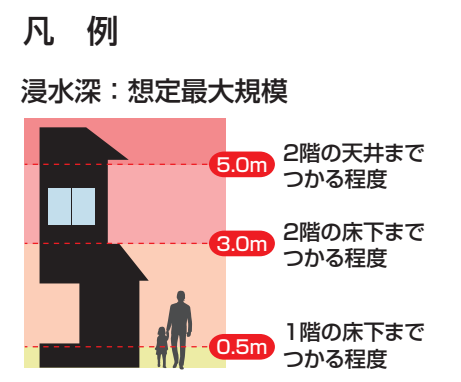
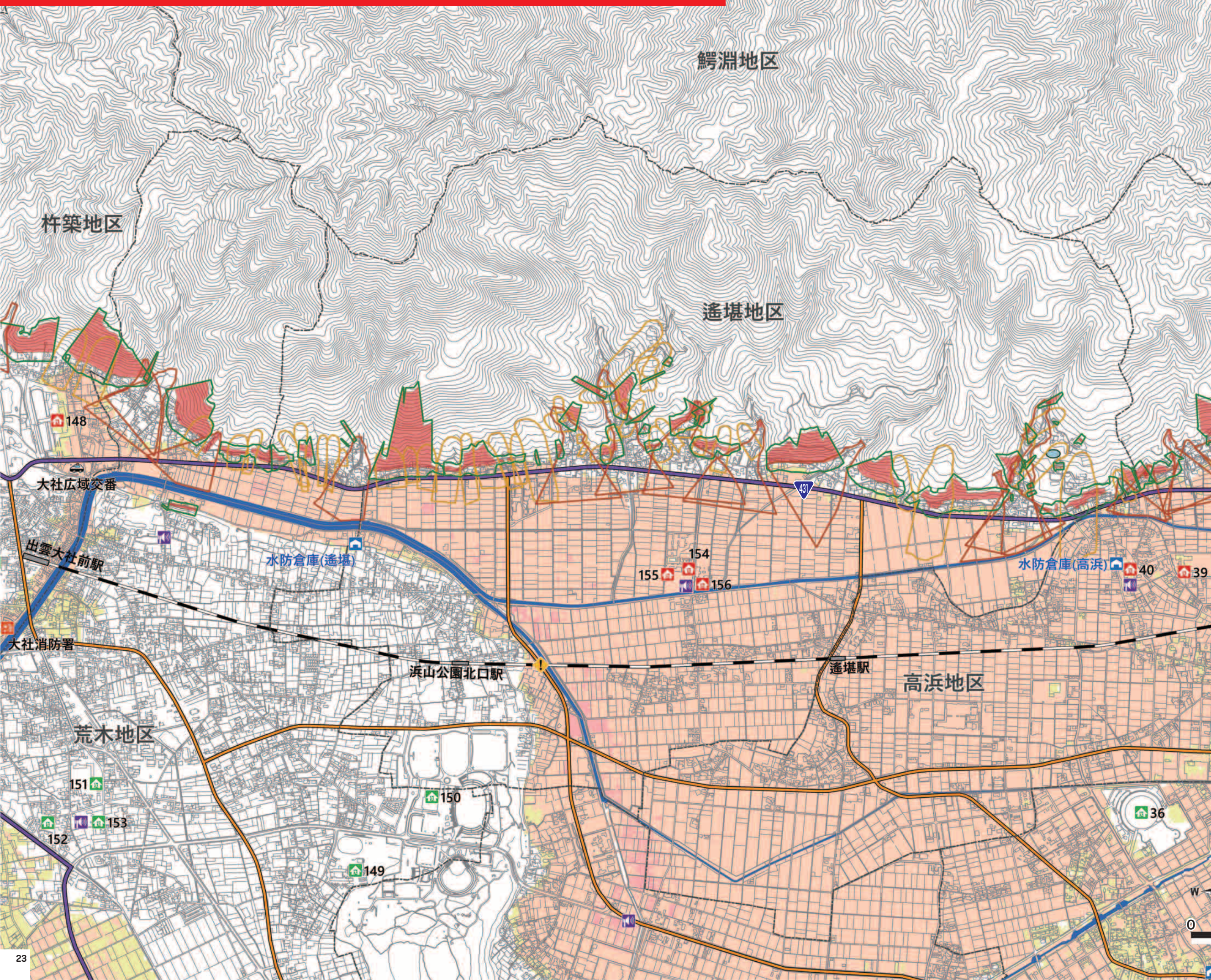
- サイレン (防災行政無線など)
- 出雲市役所 (行政センター) 河川カメラ
- 警察署・交番・駐在所
- 消防署 水位観測所
- 国道 鉄道
- 県道

No.	名称
142	大社小学校
143	大社中学校
144	大社幼稚園
145	たいしゃ保育園
146	大社コミュニティセンター
147	大社文化プレイスうらら館
148	県立古代出雲歴史博物館
151	荒木小学校
152	荒木幼稚園
153	荒木コミュニティセンター



洪水・土砂災害ハザードマップ 想定最大規模

降雨量
 斐伊川:斐伊川流域の48時間総雨量 516mm
 神戸川:神戸川流域の48時間総雨量 552mm
 宍道湖:宍道湖流域の48時間総雨量 505mm

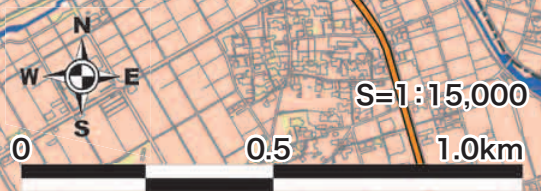


このハザードマップに記載した浸水想定区域は、想定し得る最大規模の降雨に伴う洪水により、斐伊川、神戸川が氾濫した場合の浸水の状況をシミュレーションにより予測したものです。
 支流の氾濫、想定条件の降雨を超える規模の大雨による氾濫、高潮及び内水による氾濫等を反映していませんので、この洪水浸水想定区域に指定されていない区域においても浸水が発生する場合や、想定される水深が実際の浸水深と異なる場合があります。

- #### 土砂災害
- 警戒区域(急傾斜)
 - 特別警戒区域(急傾斜)
 - 警戒区域(土石流)
 - 特別警戒区域(土石流)
 - 警戒区域(地すべり)

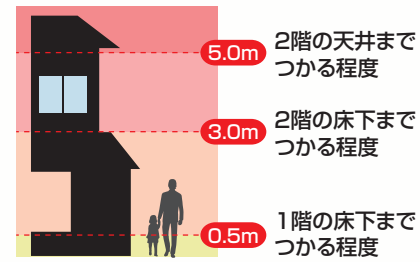
- #### 指定避難所
- ※ 指定避難所は浸水想定区域または土砂災害警戒区域内のため、安全確認のうえ開設
- 水防倉庫
 - サイレン(防災行政無線など)
 - 防災重点農業用ため池
 - 警察署・交番・駐在所
 - 消防署
 - 道路冠水危険箇所(アンダーパス)
- 国道 ● 県道 ● 鉄道

No.	名称
36	出雲ドーム
38	おおつか保育園
39	高浜小学校
40	高浜コミュニティセンター
148	県立古代出雲歴史博物館
149	大社高等学校
150	浜山公園施設(カミアリーナ)
151	荒木小学校
152	荒木幼稚園
153	荒木コミュニティセンター
154	遙堪小学校
155	遙堪幼稚園
156	遙堪コミュニティセンター



凡例

浸水深：想定最大規模



家屋倒壊

- 家屋倒壊(洪水氾濫)
- 家屋倒壊(河岸侵食)

このハザードマップに記載した浸水想定区域は、想定し得る最大規模の降雨に伴う洪水により、斐伊川、神戸川が氾濫した場合の浸水の状況をシミュレーションにより予測したものです。
 支流の氾濫、想定条件の降雨を超える規模の大雨による氾濫、高潮及び内水による氾濫等を反映していませんので、この洪水浸水想定区域に指定されていない区域においても浸水が発生する場合や、想定される水深が実際の浸水深と異なる場合があります。

土砂災害

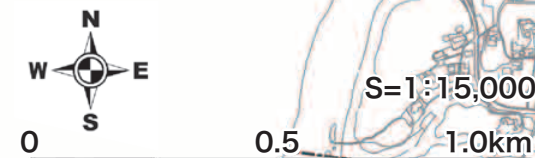
- 警戒区域(急傾斜)
- 特別警戒区域(急傾斜)
- 警戒区域(土石流)
- 特別警戒区域(土石流)
- 警戒区域(地すべり)

指定避難所

※ 指定避難所は浸水想定区域または土砂災害警戒区域内のため、安全確認のうえ開設

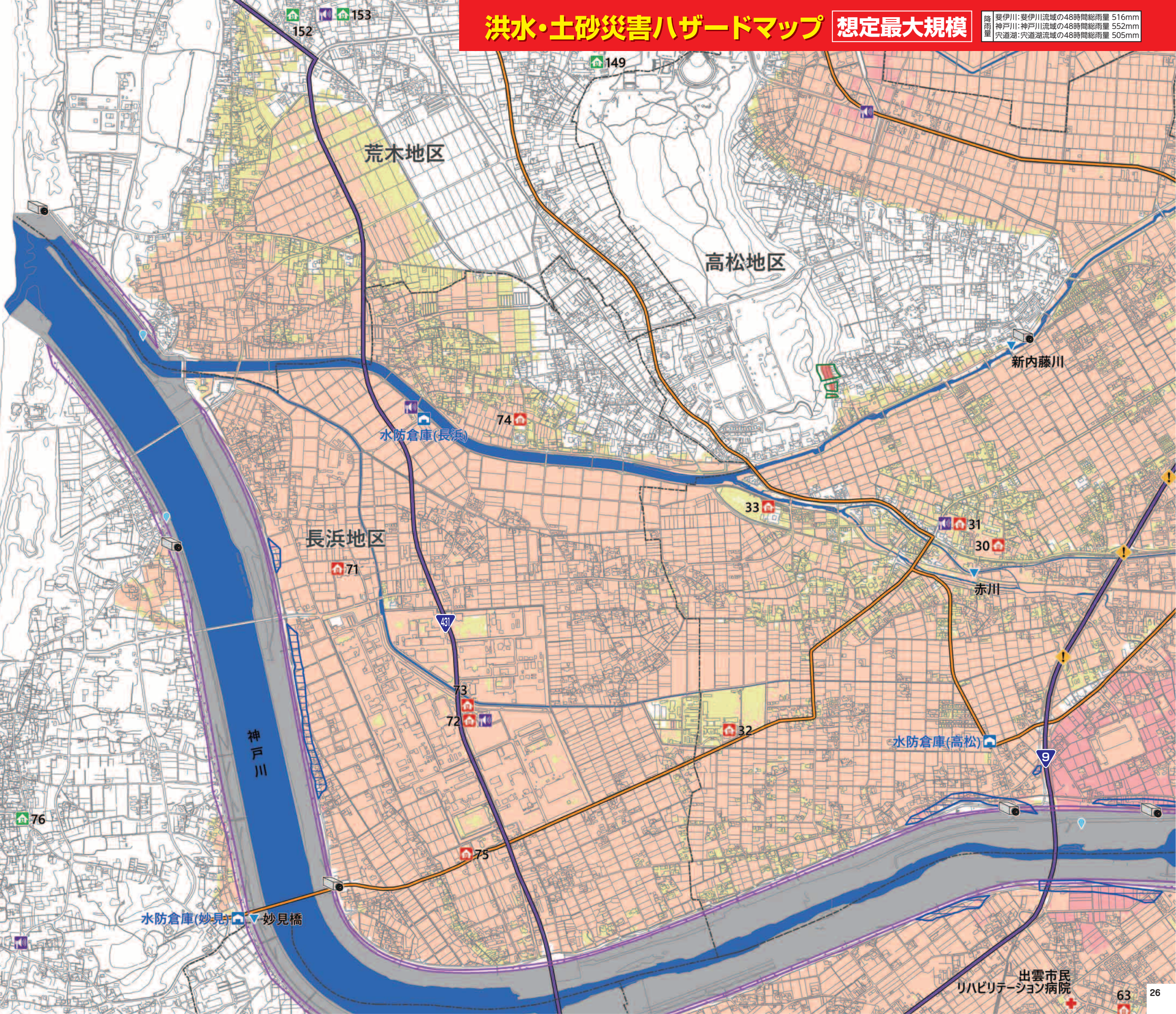
- 水防倉庫
- サイレン(防災行政無線など)
- 病院
- 道路冠水危険箇所(アンダーパス)
- 河川カメラ
- 危機管理型水位計
- 水位観測所
- 国道
- 県道

No.	名称
30	高松小学校
31	高松コミュニティセンター
32	出雲農林高等学校
33	浜山中学校
63	神門保育園
71	長浜小学校
72	長浜コミュニティセンター
73	西部体育館
74	荒茅保育園
75	西園保育園
76	外園保育園
149	大社高等学校
152	荒木幼稚園
153	荒木コミュニティセンター



洪水・土砂災害ハザードマップ 想定最大規模

降雨量
 斐伊川:斐伊川流域の48時間総雨量 516mm
 神戸川:神戸川流域の48時間総雨量 552mm
 穴道湖:穴道湖流域の48時間総雨量 505mm



出雲市民
リハビリテーション病院

出雲市防災ハザードマップに関するお問い合わせ先

出雲市防災安全部防災安全課

〒693-8530 島根県出雲市今市町70番地
TEL 0853-21-6606(代表 TEL 0853-21-2211)