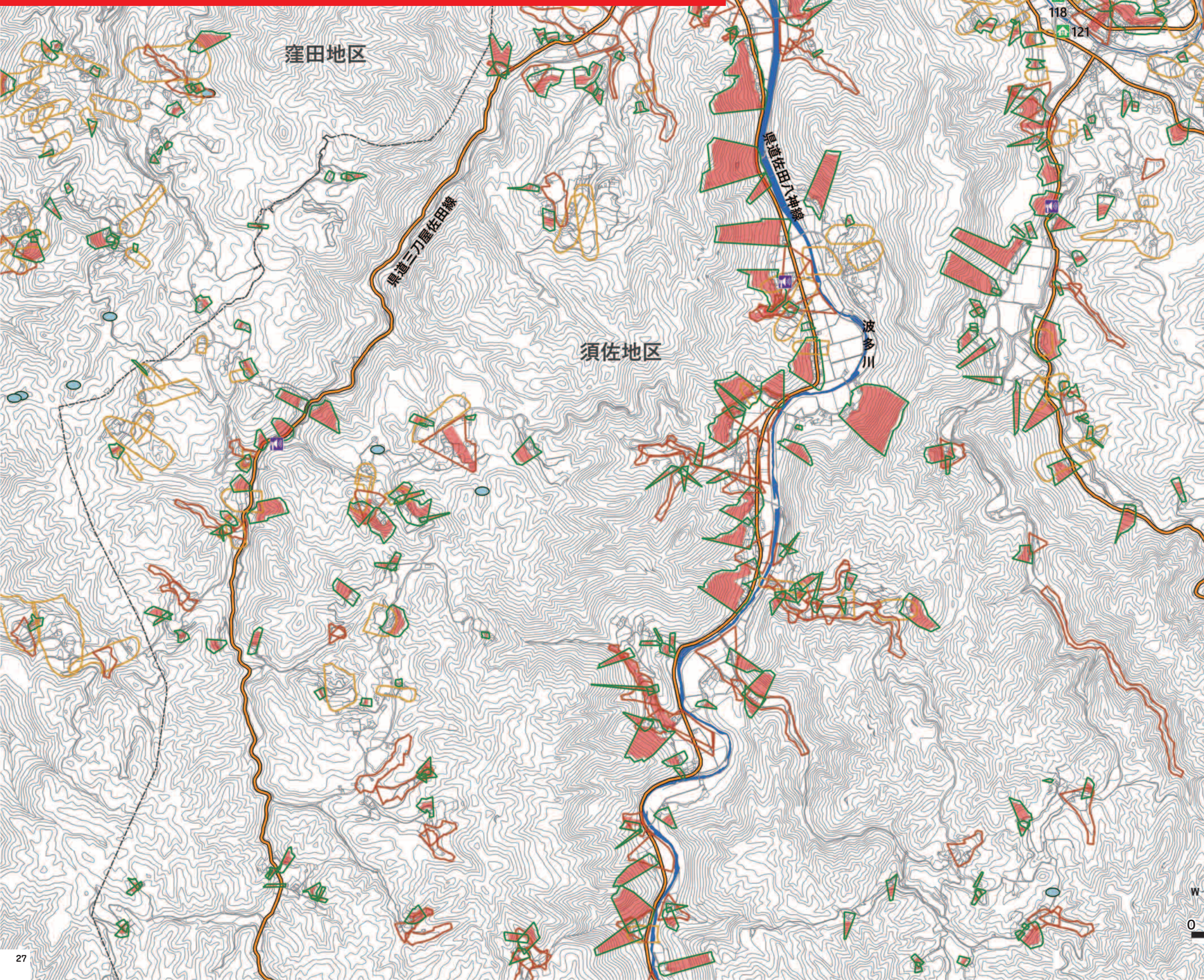


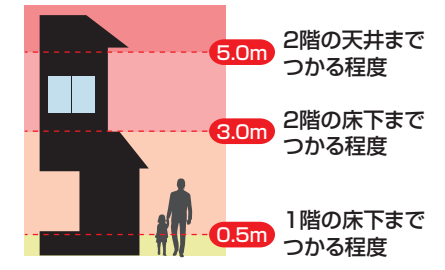
洪水・土砂災害ハザードマップ 想定最大規模

降雨量
 斐伊川:斐伊川流域の48時間総雨量 516mm
 神戸川:神戸川流域の48時間総雨量 552mm
 宍道湖:宍道湖流域の48時間総雨量 505mm



凡例

浸水深：想定最大規模



このハザードマップに記載した浸水想定区域は、想定し得る最大規模の降雨に伴う洪水により、斐伊川、神戸川が氾濫した場合の浸水の状況をシミュレーションにより予測したものです。
 支流の氾濫、想定条件の降雨を超える規模の大雨による氾濫、高潮及び内水による氾濫等を反映していませんので、この洪水浸水想定区域に指定されていない区域においても浸水が発生する場合があります、想定される水深が実際の浸水深と異なる場合があります。

土砂災害

- 警戒区域(急傾斜)
- 特別警戒区域(急傾斜)
- 警戒区域(土石流)
- 特別警戒区域(土石流)
- 警戒区域(地すべり)

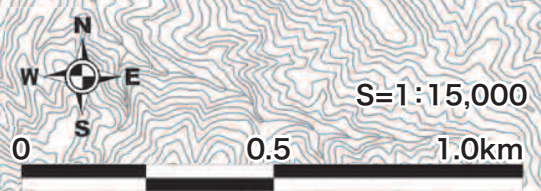
指定避難所
 ※ 指定避難所は浸水想定区域または土砂災害警戒区域内のため、安全確認のうえ開設

サイレン
 (防災行政無線など)

防災重点
 農業用ため池

県道

No.	名称
118	潮の井荘
121	出雲須佐温泉ゆかり館



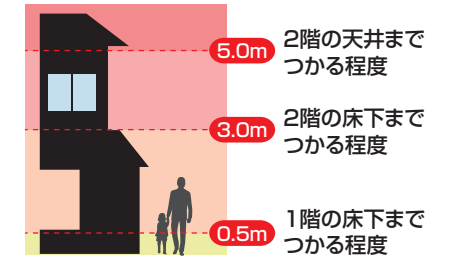
洪水・土砂災害ハザードマップ 想定最大規模

降雨量
 斐伊川:斐伊川流域の48時間総雨量 516mm
 神戸川:神戸川流域の48時間総雨量 552mm
 穴道湖:穴道湖流域の48時間総雨量 505mm



凡例

浸水深：想定最大規模



このハザードマップに記載した浸水想定区域は、想定し得る最大規模の降雨に伴う洪水により、斐伊川、神戸川が氾濫した場合の浸水の状況をシミュレーションにより予測したものです。

支流の氾濫、想定条件の降雨を超える規模の大雨による氾濫、高潮及び内水による氾濫等を反映していませんので、この洪水浸水想定区域に指定されていない区域においても浸水が発生する場合や、想定される水深が実際の浸水深と異なる場合があります。

土砂災害

- 警戒区域(急傾斜)
- 特別警戒区域(急傾斜)
- 警戒区域(土石流)
- 特別警戒区域(土石流)
- 警戒区域(地すべり)

指定避難所

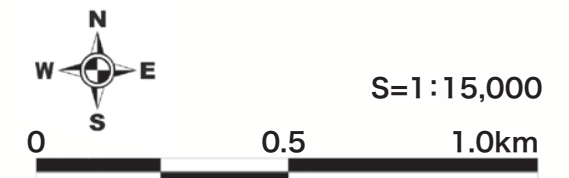
※ は浸水想定区域または土砂災害警戒区域内のため、安全確認のうえ開設

サイレン
(防災行政無線など)

防災重点
農業用ため池

県道

No.	名称
118	潮の井荘
121	出雲須佐温泉ゆかり館



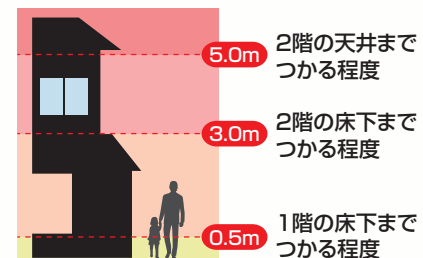
洪水・土砂災害ハザードマップ

想定最大規模

降雨量
 斐伊川:斐伊川流域の48時間総雨量 516mm
 神戸川:神戸川流域の48時間総雨量 552mm
 穴道湖:穴道湖流域の48時間総雨量 505mm

凡例

浸水深：想定最大規模



家屋倒壊

- 家屋倒壊(洪水氾濫)
- 家屋倒壊(河岸侵食)

このハザードマップに記載した浸水想定区域は、想定し得る最大規模の降雨に伴う洪水により、斐伊川、神戸川が氾濫した場合の浸水の状況をシミュレーションにより予測したものです。

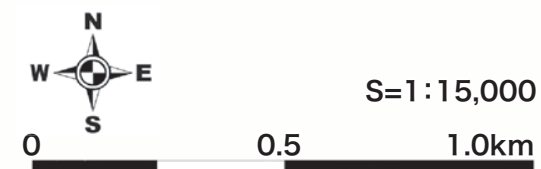
支流の氾濫、想定条件の降雨を超える規模の大雨による氾濫、高潮及び内水による氾濫等を反映していませんので、この洪水浸水想定区域に指定されていない区域においても浸水が発生する場合や、想定される水深が実際の浸水深と異なる場合があります。

土砂災害

- 警戒区域(急傾斜)
- 特別警戒区域(急傾斜)
- 警戒区域(土石流)
- 特別警戒区域(土石流)
- 警戒区域(地すべり)

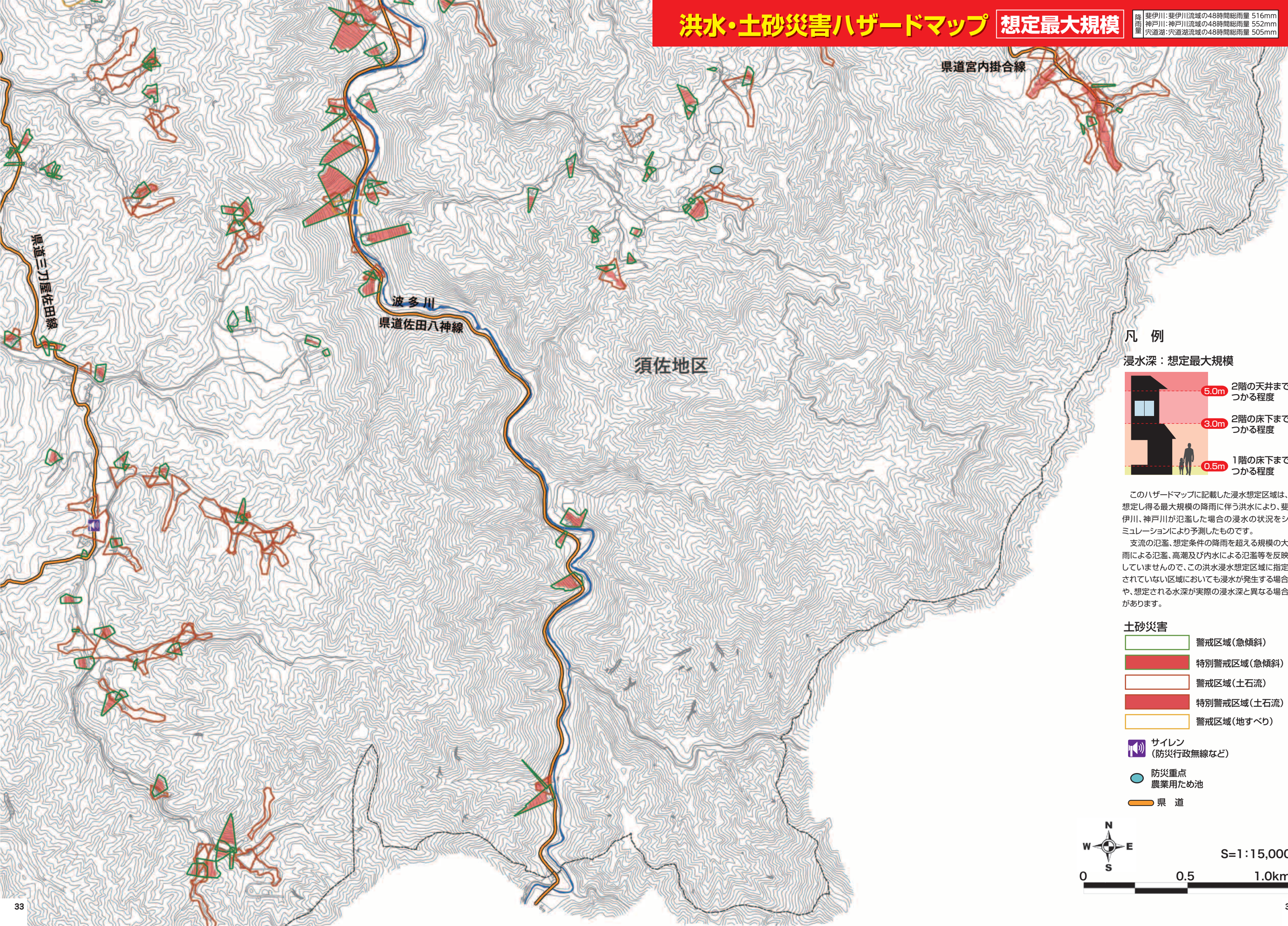
サイレン
(防災行政無線など)

- 国道
- 県道



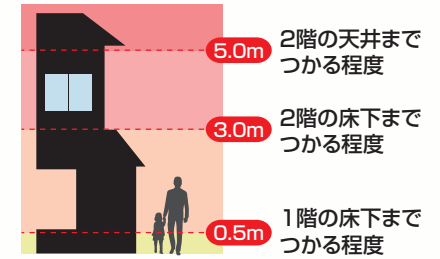
洪水・土砂災害ハザードマップ 想定最大規模

降雨量
 斐伊川: 斐伊川流域の48時間総雨量 516mm
 神戸川: 神戸川流域の48時間総雨量 552mm
 宍道湖: 宍道湖流域の48時間総雨量 505mm



凡例

浸水深: 想定最大規模



このハザードマップに記載した浸水想定区域は、想定し得る最大規模の降雨に伴う洪水により、斐伊川、神戸川が氾濫した場合の浸水の状況をシミュレーションにより予測したものです。

支流の氾濫、想定条件の降雨を超える規模の大雨による氾濫、高潮及び内水による氾濫等を反映していませんので、この洪水浸水想定区域に指定されていない区域においても浸水が発生する場合や、想定される水深が実際の浸水深と異なる場合があります。

土砂災害

- 警戒区域(急傾斜)
- 特別警戒区域(急傾斜)
- 警戒区域(土石流)
- 特別警戒区域(土石流)
- 警戒区域(地すべり)

サイレン
(防災行政無線など)

防災重点
農業用ため池

県道



出雲市防災ハザードマップに関するお問い合わせ先

出雲市防災安全部防災安全課

〒693-8530 島根県出雲市今市町70番地
TEL 0853-21-6606(代表 TEL 0853-21-2211)