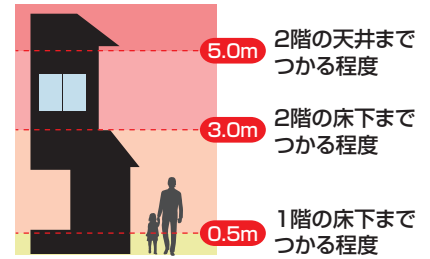


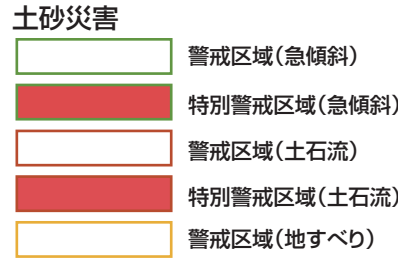
凡例

浸水深：想定最大規模



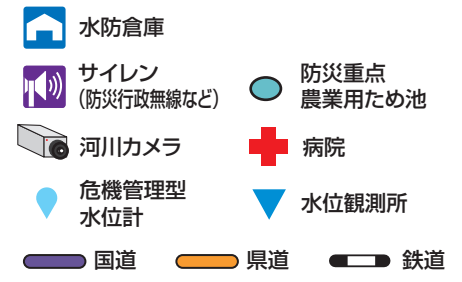
このハザードマップに記載した浸水想定区域は、想定し得る最大規模の降雨に伴う洪水により、斐伊川、神戸川が氾濫した場合の浸水の状況をシミュレーションにより予測したものです。

支流の氾濫、想定条件の降雨を超える規模の大雨による氾濫、高潮及び内水による氾濫等を反映していませんので、この洪水浸水想定区域に指定されていない区域においても浸水が発生する場合や、想定される水深が実際の浸水深と異なる場合があります。



指定避難所

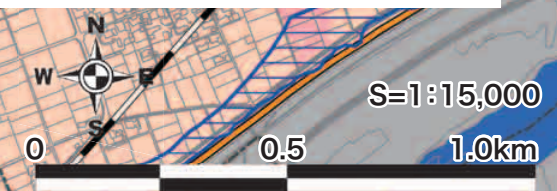
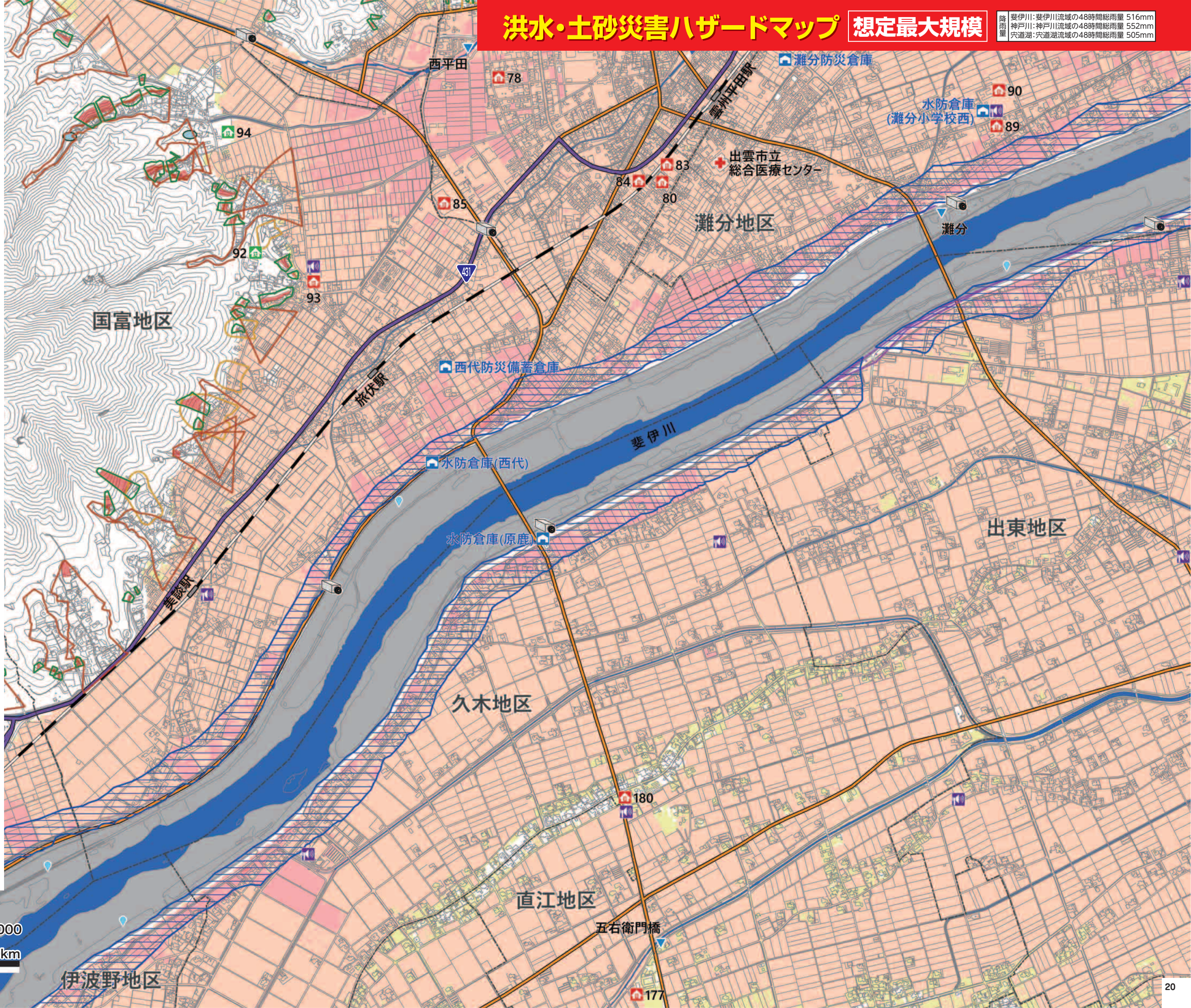
※ 家屋は浸水想定区域または土砂災害警戒区域内のため、安全確認のうえ開設



No.	名称
78	平田ふれんどリーハウス
80	平田文化館・福祉館
83	ひらた子育て支援センター
84	平田学習館
85	平田ショッピングセンターVIVA
89	灘分コミュニティセンター
90	灘分小学校
92	国富小学校
93	国富コミュニティセンター
94	プラッツ金山館
177	中部小学校
180	久木コミュニティセンター

洪水・土砂災害ハザードマップ 想定最大規模

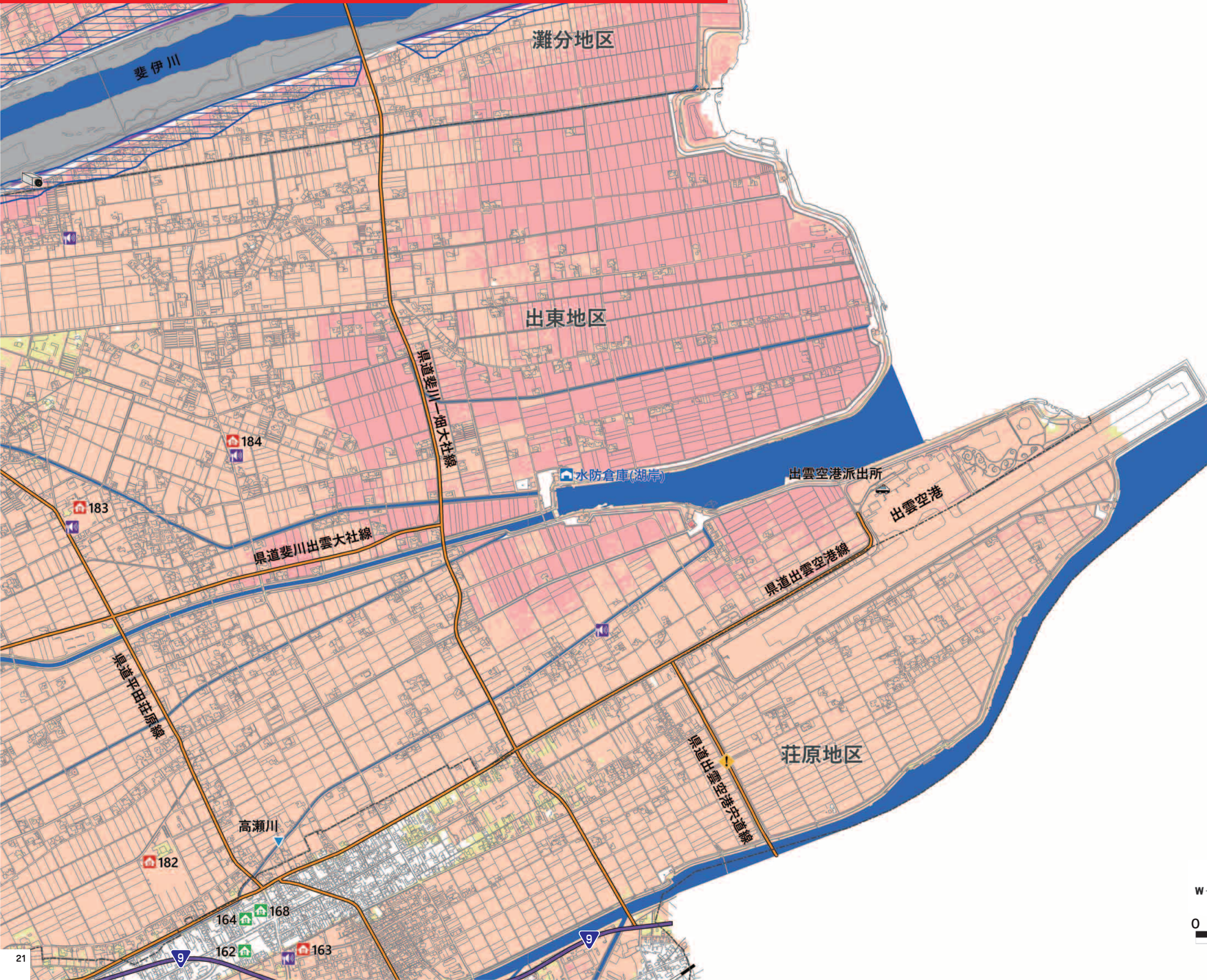
斐伊川:斐伊川流域の48時間総雨量 516mm
 神戸川:神戸川流域の48時間総雨量 552mm
 穴道湖:穴道湖流域の48時間総雨量 505mm



洪水・土砂災害ハザードマップ

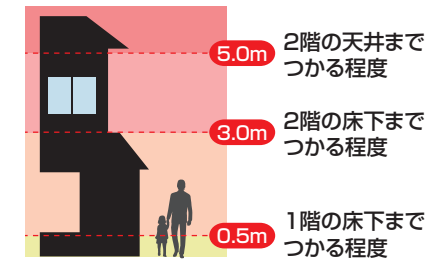
想定最大規模

斐伊川：斐伊川流域の48時間総雨量 516mm
 神戸川：神戸川流域の48時間総雨量 552mm
 宍道湖：宍道湖流域の48時間総雨量 505mm



凡例

浸水深：想定最大規模



家屋倒壊

- 家屋倒壊(洪水氾濫)
- 家屋倒壊(河岸侵食)

このハザードマップに記載した浸水想定区域は、想定し得る最大規模の降雨に伴う洪水により、斐伊川、神戸川が氾濫した場合の浸水の状況をシミュレーションにより予測したものです。

支流の氾濫、想定条件の降雨を超える規模の大雨による氾濫、高潮及び内水による氾濫等を反映していませんので、この洪水浸水想定区域に指定されていない区域においても浸水が発生する場合や、想定される水深が実際の浸水深と異なる場合があります。

土砂災害

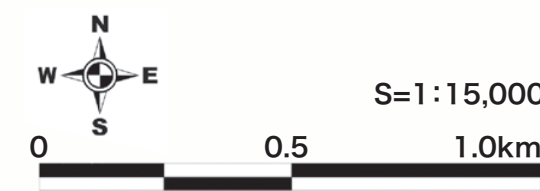
- 警戒区域(急傾斜)
- 特別警戒区域(急傾斜)
- 警戒区域(土石流)
- 特別警戒区域(土石流)
- 警戒区域(地すべり)

指定避難所

※ 指定避難所は浸水想定区域または土砂災害警戒区域内のため、安全確認のうえ開設

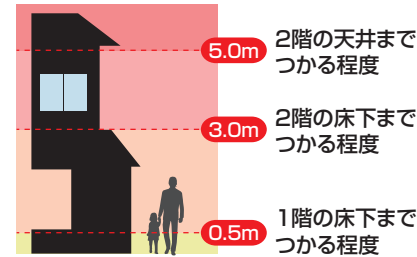
- 水防倉庫
- サイレン (防災行政無線など)
- 道路冠水危険箇所 (アンダーパス)
- 警察署・交番・駐在所
- 河川カメラ
- 水位観測所
- 国道
- 県道

No.	名称
162	斐川第1体育館
163	荘原コミュニティセンター
164	東部保育園
168	荘原幼稚園
182	斐川東中学校
183	出東小学校
184	出東コミュニティセンター



凡例

浸水深：想定最大規模



家屋倒壊

- 家屋倒壊(洪水氾濫)
- 家屋倒壊(河岸侵食)

このハザードマップに記載した浸水想定区域は、想定し得る最大規模の降雨に伴う洪水により、斐伊川、神戸川が氾濫した場合の浸水の状況をシミュレーションにより予測したものです。

支流の氾濫、想定条件の降雨を超える規模の大雨による氾濫、高潮及び内水による氾濫等を反映していませんので、この洪水浸水想定区域に指定されていない区域においても浸水が発生する場合や、想定される水深が実際の浸水深と異なる場合があります。

土砂災害

- 警戒区域(急傾斜)
- 特別警戒区域(急傾斜)
- 警戒区域(土石流)
- 特別警戒区域(土石流)
- 警戒区域(地すべり)

指定避難所

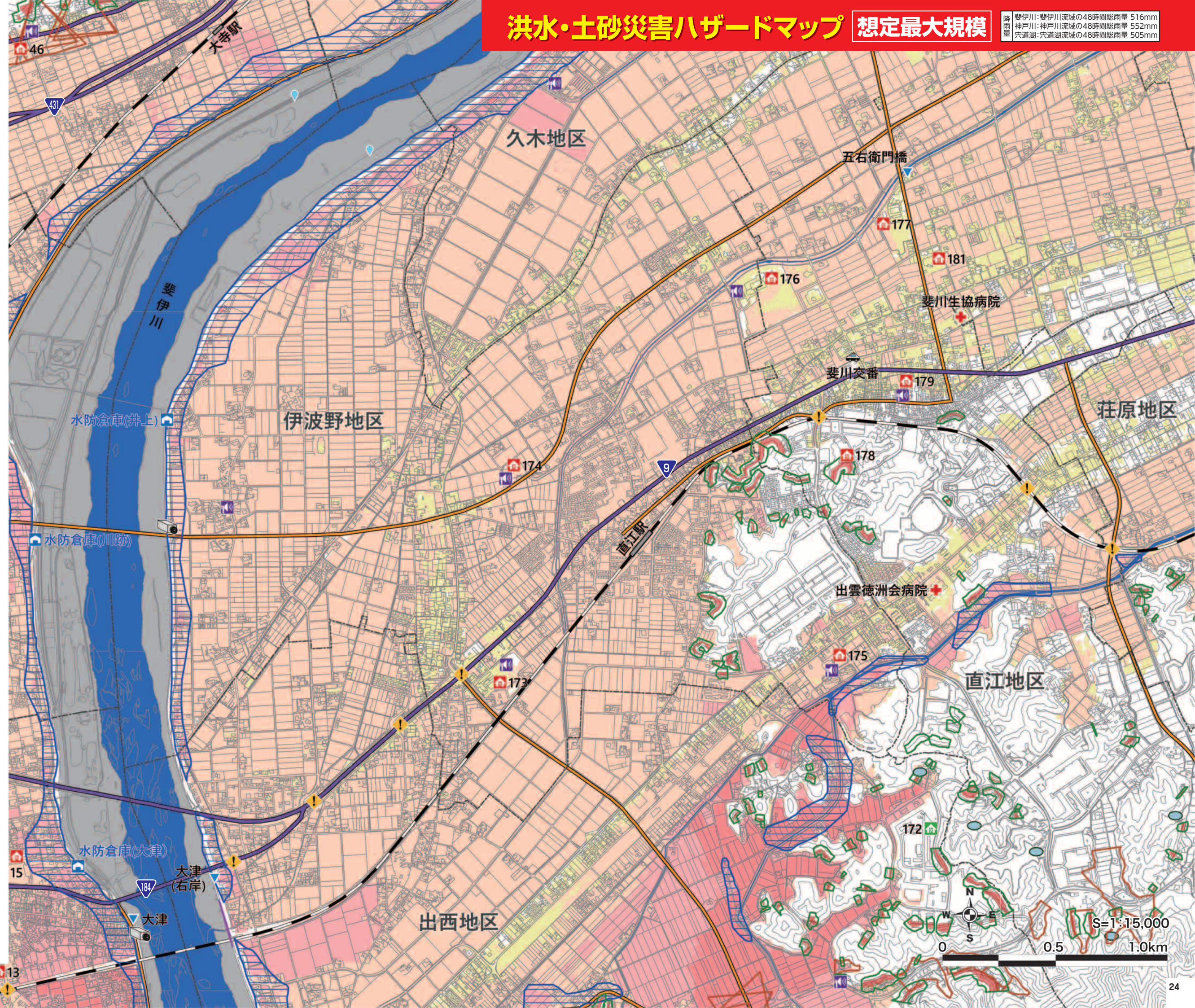
※ 指定避難所は浸水想定区域または土砂災害警戒区域内のため、安全確認のうえ開設

- 水防倉庫
- サイレン(防災行政無線など)
- 道路冠水危険箇所(アンダーパス)
- 防災重点農業用ため池
- 警察署・交番・駐在所
- 病院
- 河川カメラ
- 危機管理型水位計
- 水位観測所
- 国道
- 鉄道
- 県道

No.	名称
13	大津コミュニティセンター
15	大津小学校
46	薦巣コミュニティセンター
172	斐川企業化支援センター
173	西野小学校
174	伊波野コミュニティセンター
175	アクティーひかわ
176	斐川西中学校
177	中部小学校
178	斐川第2体育館
179	直江コミュニティセンター
181	JALまね ひかわ営農総合センター

洪水・土砂災害ハザードマップ 想定最大規模

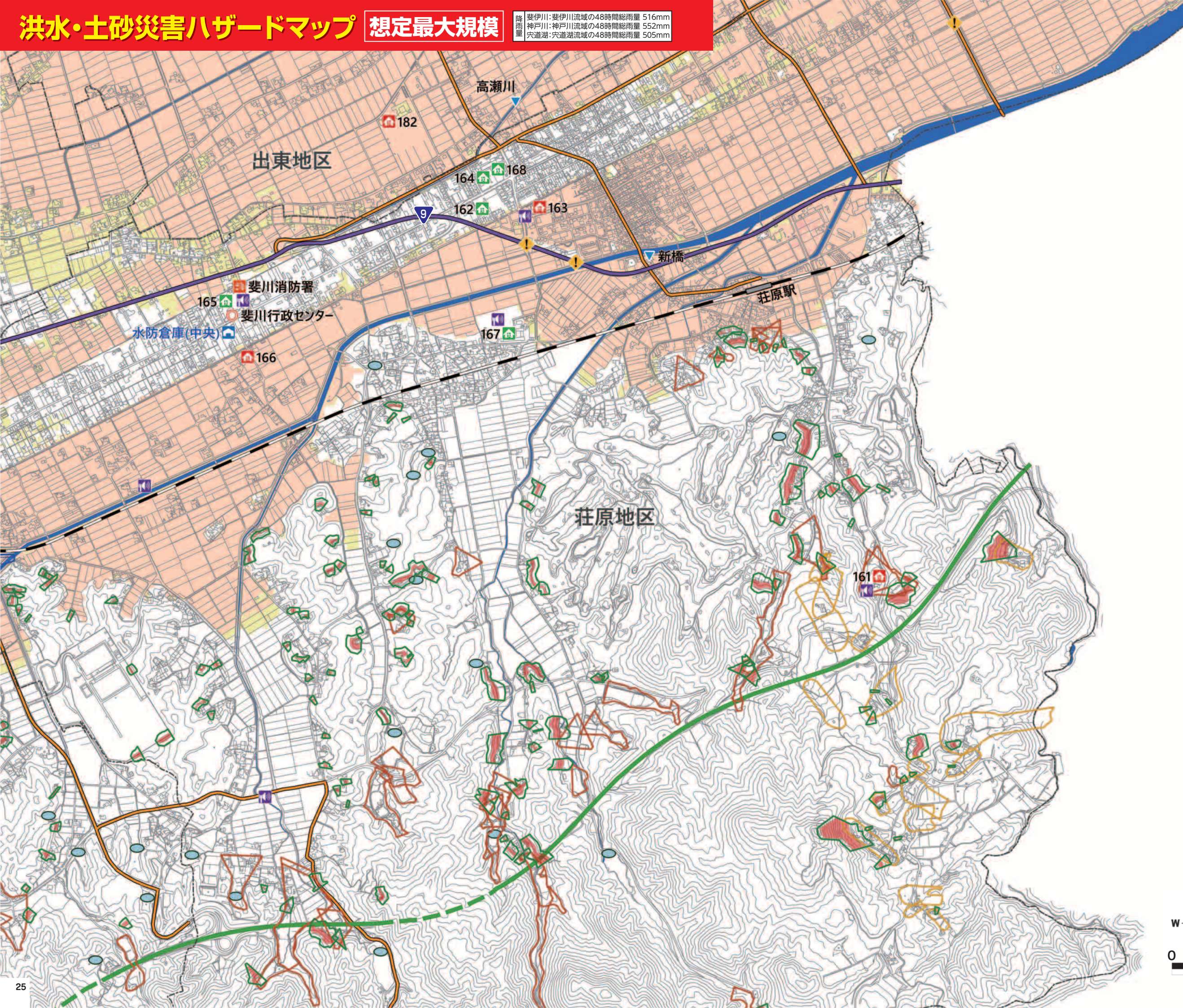
降雨量
斐伊川:斐伊川流域の48時間総雨量 516mm
神戸川:神戸川流域の48時間総雨量 552mm
穴道湖:穴道湖流域の48時間総雨量 505mm



洪水・土砂災害ハザードマップ

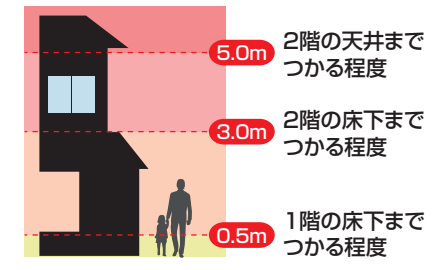
想定最大規模

降雨量
 斐伊川: 斐伊川流域の48時間総雨量 516mm
 神戸川: 神戸川流域の48時間総雨量 552mm
 宍道湖: 宍道湖流域の48時間総雨量 505mm



凡例

浸水深：想定最大規模



このハザードマップに記載した浸水想定区域は、想定し得る最大規模の降雨に伴う洪水により、斐伊川、神戸川が氾濫した場合の浸水の状況をシミュレーションにより予測したものです。

支流の氾濫、想定条件の降雨を超える規模の大雨による氾濫、高潮及び内水による氾濫等を反映していませんので、この洪水浸水想定区域に指定されていない区域においても浸水が発生する場合や、想定される水深が実際の浸水深と異なる場合があります。

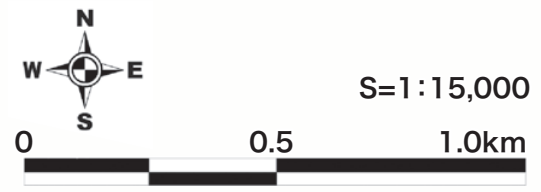
土砂災害

- 警戒区域(急傾斜)
- 特別警戒区域(急傾斜)
- 警戒区域(土石流)
- 特別警戒区域(土石流)
- 警戒区域(地すべり)

指定避難所
 ※ は浸水想定区域または土砂災害警戒区域内のため、安全確認のうえ開設

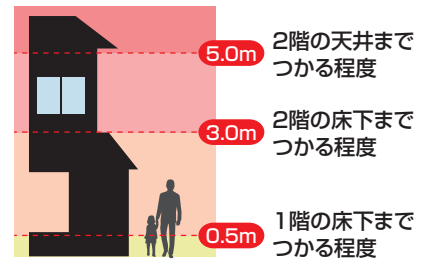
- 水防倉庫
- サイレン (防災行政無線など)
- 道路冠水危険箇所 (アンダーパス)
- 出雲市役所 (行政センター)
- 国道
- 県道
- 防災重点 農業用ため池
- 水位観測所
- 消防署
- 鉄道
- 高速道路

No.	名称
161	四季荘
162	斐川第1体育館
163	荘原コミュニティセンター
164	東部保育園
165	斐川文化会館
166	荘原保育園
167	荘原小学校
168	荘原幼稚園
182	斐川東中学校



凡例

浸水深：想定最大規模



- 家屋倒壊
- 家屋倒壊(洪水氾濫)
 - 家屋倒壊(河岸侵食)

このハザードマップに記載した浸水想定区域は、想定し得る最大規模の降雨に伴う洪水により、斐伊川、神戸川が氾濫した場合の浸水の状況をシミュレーションにより予測したものです。

支流の氾濫、想定条件の降雨を超える規模の大雨による氾濫、高潮及び内水による氾濫等を反映していませんので、この洪水浸水想定区域に指定されていない区域においても浸水が発生する場合や、想定される水深が実際の浸水深と異なる場合があります。

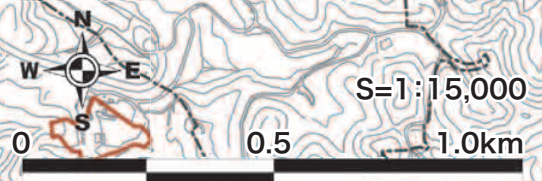
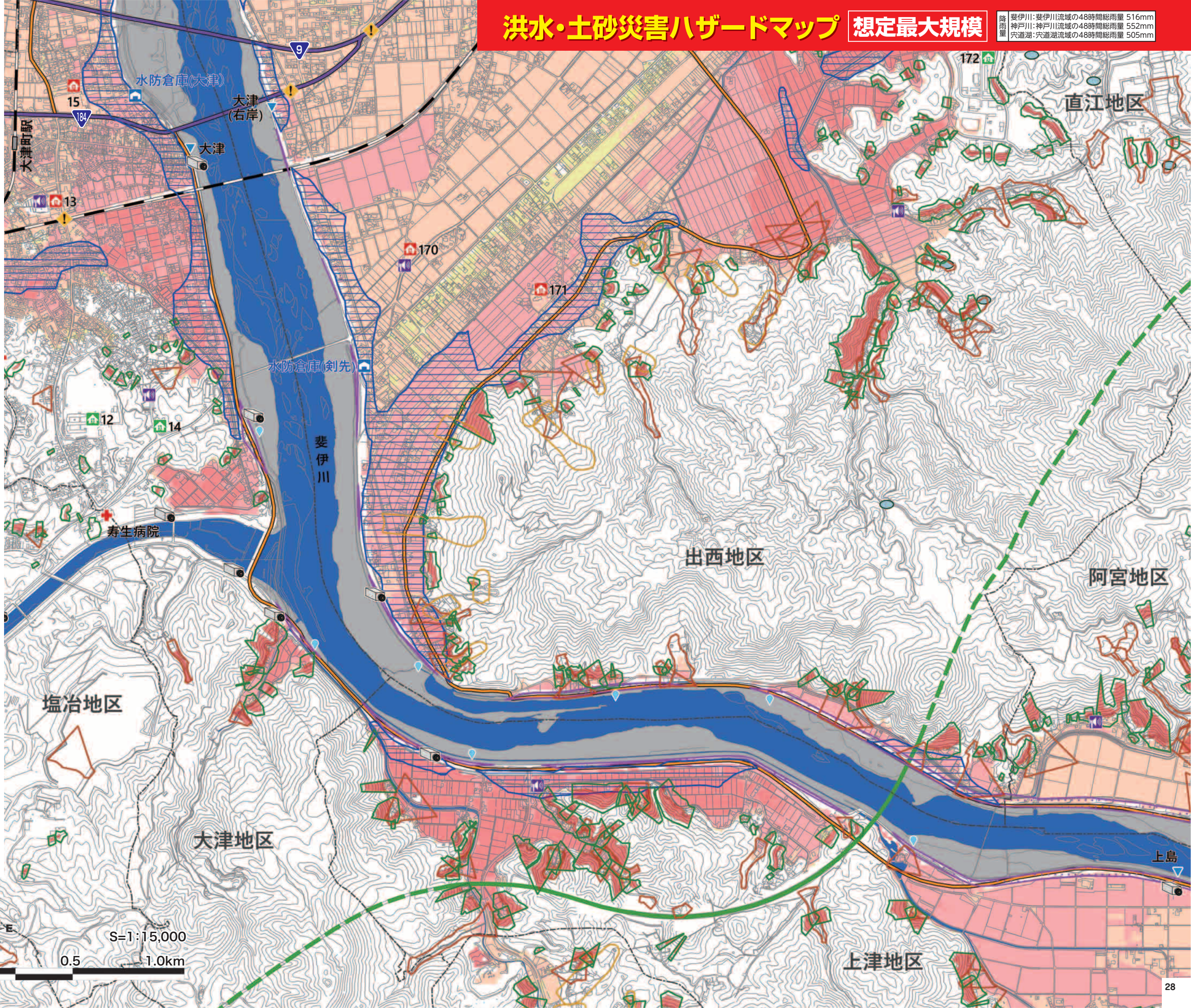
- 土砂災害
- 警戒区域(急傾斜)
 - 特別警戒区域(急傾斜)
 - 警戒区域(土石流)
 - 特別警戒区域(土石流)
 - 警戒区域(地すべり)

- 指定避難所
- ※ は浸水想定区域または土砂災害警戒区域内のため、安全確認のうえ開設
- 水防倉庫
 - サイレン(防災行政無線など)
 - 道路冠水危険箇所(アンダーパス)
 - 防災重点農業用ため池
 - 病院
 - 河川カメラ
 - 危機管理型水位計
 - 水位観測所
 - 国道
 - 鉄道
 - 県道
 - 高速道路

No.	名称
12	出雲商業高等学校
13	大津コミュニティセンター
14	出雲弥生の森博物館
15	大津小学校
170	出西コミュニティセンター
171	出西保育園
172	斐川企業化支援センター

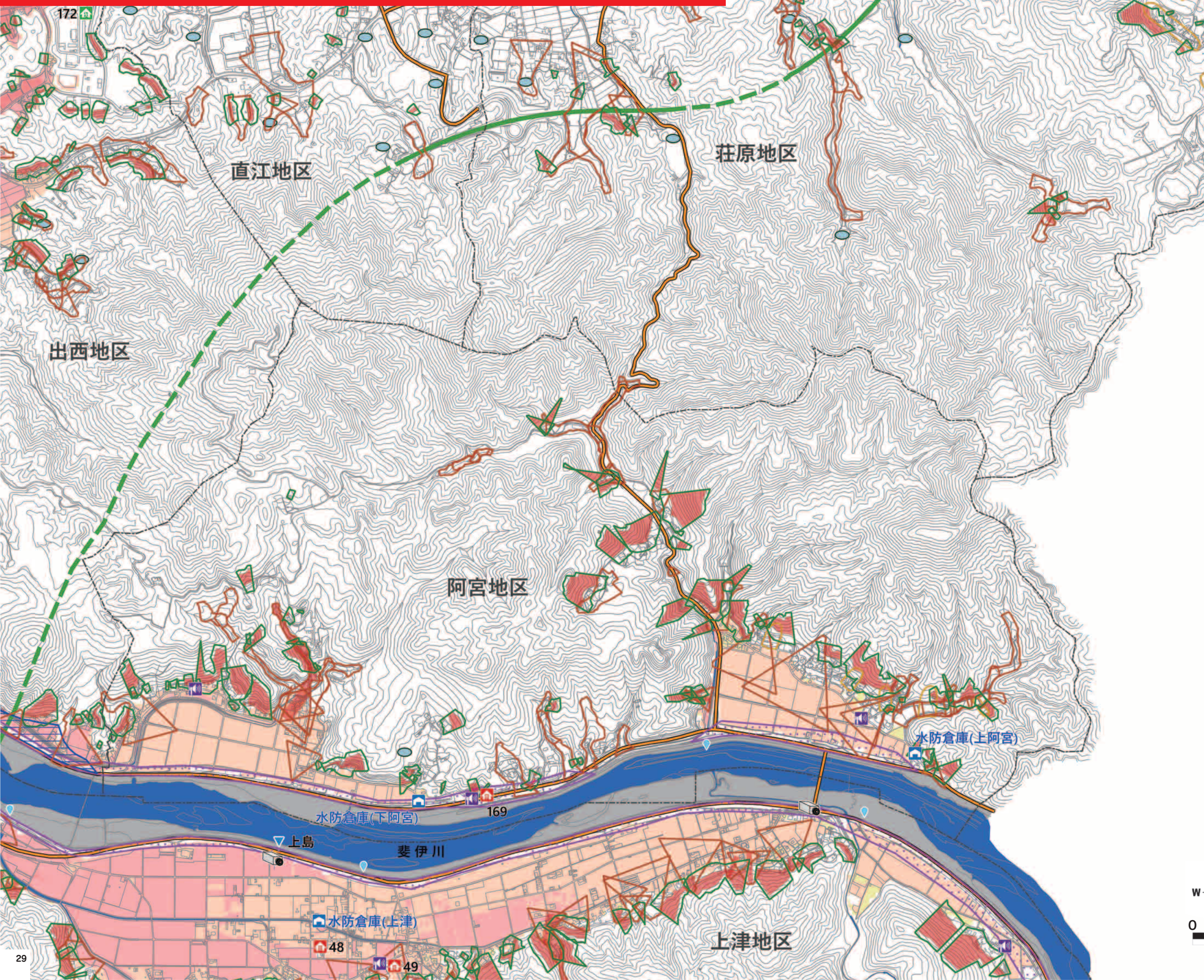
洪水・土砂災害ハザードマップ 想定最大規模

降雨量
斐伊川:斐伊川流域の48時間総雨量 516mm
神戸川:神戸川流域の48時間総雨量 552mm
穴道湖:穴道湖流域の48時間総雨量 505mm



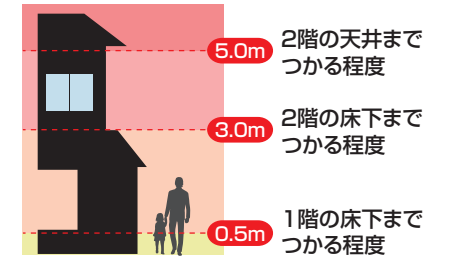
洪水・土砂災害ハザードマップ 想定最大規模

降雨量
 斐伊川: 斐伊川流域の48時間総雨量 516mm
 神戸川: 神戸川流域の48時間総雨量 552mm
 穴道湖: 穴道湖流域の48時間総雨量 505mm

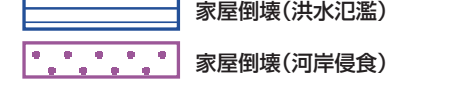


凡例

浸水深：想定最大規模



家屋倒壊

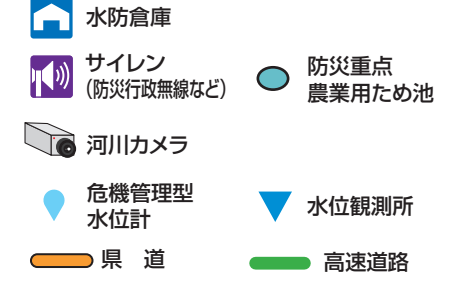


このハザードマップに記載した浸水想定区域は、想定し得る最大規模の降雨に伴う洪水により、斐伊川、神戸川が氾濫した場合の浸水の状況をシミュレーションにより予測したものです。
 支流の氾濫、想定条件の降雨を超える規模の大雨による氾濫、高潮及び内水による氾濫等を反映していませんので、この洪水浸水想定区域に指定されていない区域においても浸水が発生する場合や、想定される水深が実際の浸水深と異なる場合があります。

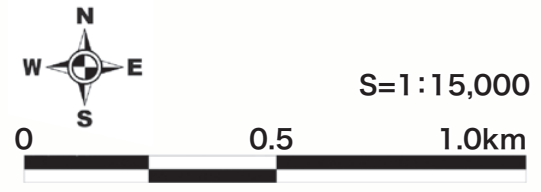
土砂災害



指定避難所
 ※ は浸水想定区域または土砂災害警戒区域内のため、安全確認のうえ開設



No.	名称
48	上津小学校
49	上津コミュニティセンター
169	阿宮コミュニティセンター
172	斐川企業化支援センター



出雲市防災ハザードマップに関するお問い合わせ先

出雲市防災安全部防災安全課

〒693-8530 島根県出雲市今市町70番地
TEL 0853-21-6606(代表 TEL 0853-21-2211)