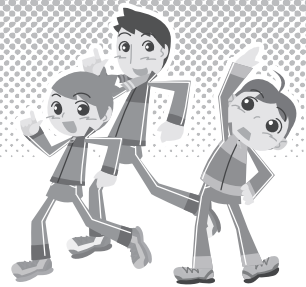


秋のスポーツ情報

スポーツの秋にさわやかな汗をかきませんか？



【スポーツ教室】

教室名	開催日	ところ	参加資格	参加費	申込み・おたすね
リフレッシュ体操	10月3日(水)～12月19日(水)の 毎週水曜日 18時30分～19時30分	佐田伝統芸能伝承館 文化練習館 (佐田スポーツセンター隣)	20代～50代の男女	200円/回	NPO法人スサノオの風 藤原さん (☎84-0835)
楽しく運動教室	毎月第1火曜日 (1月は第2火曜日) 9時30分～11時		運動不足の方 運動が必要な方		
出雲ジュニア バレーボール教室	10月6日(土)～3月31日(日) 16時～18時30分	高浜小学校体育館	小学校3年生～6年生の 男女(無料体験入学あり)	4,000円 (保険料込み)	出雲市バレーボール連盟 米山さん (☎090-7132-7503) 申込期間 10月31日(水)まで
出雲バレーボール スクール男子	10月6日(土)～3月23日(土) 毎月第1・第2土曜日 17時～19時	南中学校体育館 (予定)	小学校高学年・中学生・ 高校生男子 (無料体験入学あり)	3,000円/年間 (保険料込み)	出雲ジュニア体操クラブ 内藤さん (☎080-5230-5465)
出雲ジュニア 体操クラブ	4月～3月 毎週土・日・祝日 午前4時間 毎週火・水・木 夕方2時間30分	大社高校体育館 他	小学校2年生～ 中学校3年生男子	3,000円程度/月	出雲ジュニア体操クラブ 内藤さん (☎080-5230-5465)
日曜スケート教室 (初心者向けの基礎滑走)	【第I期】 11月4日(日)～12月23日(日) 毎週日曜日 8時30分～10時00分 【第II期】 1月6日(日)～2月24日(日) 毎週日曜日 8時30分～10時00分	宍道湖公園湖遊館	概ね小学生以上	600円～1,100円 (貸靴料400円、 保険料別途)	出雲市スケート協会 昌子さん (☎090-7975-2320) 申込期間 I期10月29日(月)まで II期1月2日(水)まで
初級スケート教室	11月10日(土) 10時30分～11時30分		小学生以上 定員20名	中学生以下 1,000円/回 高校・大学生 1,200円/回 一般 1,500円/回 いずれも 貸し靴料込み	宍道湖公園湖遊館 竹下さん (☎62-5600) 申込期間 受講日前日まで ジュニアアイスホッケー は当日受付
ジュニアスケート教室	11月17日(土) 10時30分～11時30分		5歳以上7歳以下 定員10名	1,000円/回 貸靴代込み	
ジュニアアイス ホッケー教室	10月20日・11月17日・ 12月15日・1月19日・ 2月9日・3月16日 18時00分～19時00分 いずれも土曜日		小学生以下の初心者	500円 (保険料・貸し靴料 含む)	
初めてのフィギュア スケート教室	10月18日(木)～4月25日(木) 毎週木曜日 17時30分～18時30分 開催しない日 10月25日(木)・1月3日(木)		概ね5歳～小学校4年生まで 定員15名	毎月4,000円 (別途滑走貸し靴 料必要)	

【大会参加者募集】

大会名	開催日	ところ	参加資格/参加費	申込期限	申込み・おたすね
“みんなで楽しくフォークダンス” IZUMO～クリスマスの集い～	12月1日(土) 10時～12時	パルメイト出雲4F 大ホール	子どもから大人まで誰でも 300円	当日可能	出雲フォークダンス連盟 多久和さん (☎090-4141-6447)
出雲市民室内水泳大会	11月11日(日) 9時～15時	平田スイミング スクール	小学生・中学生・高校生・一般 小中 400円 高・一般 700円	10月21日(日)	出雲市水泳連盟事務局 (☎24-2266)
第20回出雲市ラージボール卓球大会	12月9日(日) 8時～16時	出雲体育館	市内在住・勤務の男女 団体2,000円 個人 500円	11月28日(水)	出雲市ラージボール卓球 協会 伊藤さん (☎22-0520)

【スポーツ施設案内】

施設名	内 容	料 金	おたすね
宍道湖公園湖遊館	10月6日(土)から一般滑走開始 営業時間10:00～19:00 毎週火曜日は休館	中学生以下 1,000円/回 高校・大学生 1,200円/回 一般 1,500円/回 (貸靴料400円込)	宍道湖公園湖遊館 ☎62-5600
	10月6日(土)オープニングイベント	滑走料金無料 ※貸靴代400円が必要	

◆ミニ企画展のお知らせ

「出雲を掘るー第3話 (仮) うつわを焼くー」 [10/27から]

15年前、市内小境町の木舟遺跡で、古代の窯跡の中から、碗・皿・壺などの須恵器が多数見つかりました。今回はそれらを中心に、市内にある焼き物の窯跡とその出土品を紹介します。

観覧
無料

◆ギャラリー展のお知らせ

「横穴墓に刻まれた壁画～出雲市・深田谷横穴墓群ほか～」 [10/15まで]
「発掘された中世の山城」(仮) [10/17から]

市内には、鎌倉～戦国時代にかけての山城が多く残されています。その内、発掘調査が行なわれた大井城跡(斐川町学頭)、半分城跡(上塩冶町)、瀧谷山城跡(大津町)を紹介します。

観覧
無料

◆横見埋没林公園がオープンします!!

【10/1(月)】(佐田町上橋波・横見公民館横)
展示棟では埋没林の実物を展示。
9時～17時 年中無休(年末年始を除く)

観覧
無料

◆速報展示コーナー

「横見埋没林公園オープン企画速報展」
三瓶山の噴火によりに埋没した樹木や、珍しい『雨の化石』などを展示中。 [10/29まで]

観覧
無料

◆イベントのお知らせ◆

【11月18日(日)】
2012 古代出雲歴史探訪ミステリー
ウォーク (詳しくは32ページ)



「聖谷奥I遺跡! 写真パネル展」

多伎町の林道宮本聖谷線予定地内に所在。江戸時代以降たたら製鉄用の木炭を生産した炭窯であった可能性がある。 [10/31～12/28]



出雲弥生の森博物館

〒693-0011 出雲市大津町2760

☎25-1841 FAX 21-6617

http://www.city.izumo.shimane.jp/yayoinomori



24年度
企画展

「薬草の国出雲を創造する
～樹脂粘土で再現した風土記世界～」

開催中～10月22日(月)まで

【開館時間】 9:00～17:00(入場は16:30まで)

【会場】 荒神谷博物館 企画展示室

【観覧料】 一般400円 薬効などがわかる作品リスト付
期間中無休

古代から今も変わらず咲き続けている花たち。その四季折々の植物を樹脂粘土で作り、『出雲国風土記』の植物の世界を創造。あわせて風土記植物と漢方薬の関係にもふれます。展示室中央に咲く古代ハスは、目にも鮮やかです!皆様のお越しをお待ちしております。

■ 定期講演会

第86回 10月20日(土)

演題:『古墳時代中期を考える～倭の五王と出雲の豪族たち～』

講師:仁木聡氏(島根県古代文化センター)

時間:13:30～15:00

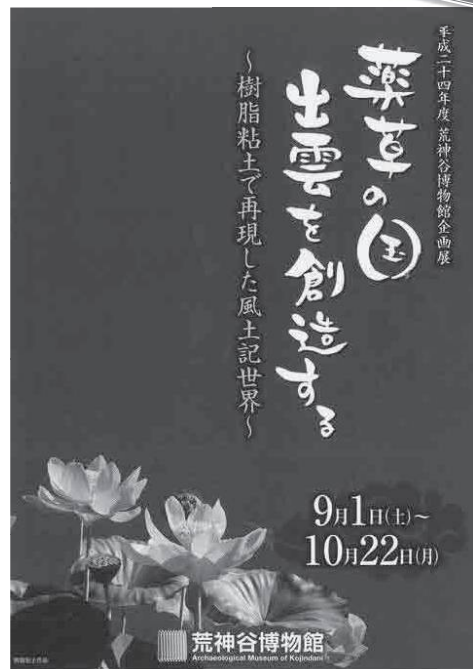
■ 風土記談義 10月21日(日)

講師:藤岡大拙、平野芳英

時間:10:00～11:30

※いずれも資料代300円 申込不要

※10月23日(火)～26日(金)展示替えのため展示室はお休みです。



荒神谷博物館

Archaeological Museum of Kojindani

〒699-0503 出雲市斐川町神庭873-8

☎72-9044 FAX 72-7695

http://www.kojindani.jp

