

＋ 休日・夜間診療のお知らせ ＋

休日や、平日の夜間にかかりつけ医が留守、または近くに医師がいないときは、「出雲休日・夜間診療所」をご利用ください。

休 日	●出雲休日・夜間診療所 塩冶善行町 ☎ 22-5543
	診療日 日曜、祝日 診療科 内科、小児科 受付時間 9時～11時、13時30分～16時
平 日 夜 間	●出雲休日・夜間診療所 塩冶善行町 ☎ 22-5543
	診療日 月～金曜 診療科 小児科 受付時間 19時30分～21時30分
	●在宅当番医(下表のとおり) 診療時間 18時～22時

あらかじめ、医療機関にご確認のうえ、受診してください。

日 程	医 療 機 関 名	電 話 番 号	住 所
9月1日出	朝山 医 院	22-3360	松 寄 下 町
	吉 岡 医 院	72-0833	斐 川 町 荘 原
9月3日月	白 枝 内 科 クリニック	25-2110	白 枝 町
9月4日火	江 口 内 科 医 院	23-3166	塩 冶 有 原 町
9月5日水	嘉 村 医 院	48-0666	上 島 町
9月6日木	加 藤 医 院	21-5520	今 市 町 北 本 町
9月7日金	後 藤 内 科 医 院	21-7111	塩 冶 町
9月8日出	松陽台佐藤クリニック	23-5883	白 枝 町
	及 川 医 院	63-3582	灘 分 町
9月10日月	佐藤内科クリニック	24-7766	古 志 町
9月11日火	おおつかクリニック	22-3211	大 塚 町
9月12日水	竹 下 内 科 医 院	22-0202	大津新崎町4丁目
9月13日木	瀬 島 医 院	21-6622	塩冶有原町2丁目
9月14日金	高 鳥 クリニック	25-2211	武 志 町

※かかりつけ医をもちましよう。

※当番医は変更になることがあります。当日の当番医は、市役所本庁および各支所の宿直(電話番号は裏表紙下段を参照)または消防本部(☎21-2119)へおたずねください。市ホームページでもお知らせしています。

出雲休日・夜間診療所 小児平日夜間診療しています

「出雲休日・夜間診療所」では、月曜日から金曜日まで小児の夜間診療を行い、小児初期救急に対応しています。

島根大学医学部附属病院や島根県立中央病院へ軽症患者が時間外救急受診されると、本来受診すべき重篤患者への対応ができなくなります。

休日や平日夜間、お子さんの具合が悪くなり受診しなければならなくなった場合、かかりつけ医が留守、または近くに医師がいないときは「出雲休日・夜間診療所」をご利用ください。



日 程	医 療 機 関 名	電 話 番 号	住 所
9月15日出	勝部小児科医院	22-7125	大津新崎町
	きさ内科皮フ科クリニック	63-7210	平 田 町
9月18日火	はしもと内科クリニック	25-0211	今市町藤ヶ森
9月19日水	西 尾 医 院	53-5300	大社町北荒木
9月20日木	深 田 医 院	22-8824	高 岡 町
9月21日金	知 井 宮 堀 江 医 院	21-0918	知 井 宮 町
9月24日月	牧 野 内 科	24-2203	小 山 町
9月25日火	三 原 医 院	21-0284	今 市 町
9月26日水	陽 循 環 器 内 科	31-8180	上 塩 冶 町
9月27日木	はら呼吸器内科クリニック	25-7455	姫原3丁目
9月28日金	児 玉 医 院	43-2001	湖 陵 町 大 池
9月29日出	あいあいクリニック	22-0022	塩 冶 町
	斐川中央クリニック	73-8181	斐川町上直江

市営住宅・県営住宅入居者募集

◆ 市営住宅 ◆

●募集住宅は次のとおりです。公開抽選により入居者を決定します。

・美談住宅(美談町)

●次の住宅は随時受付中です!(入居は申し込み順)

- ・小伊津住宅(小伊津町) 3K 家賃:8,100円～16,000円
- ・鳴竹住宅(多久町) 2DK、3DK 家賃:17,300円～38,200円
- ・小境住宅(小境町) 3DK 家賃:14,800円～29,200円
- ・真幸ヶ丘住宅(知井宮町) 3DK 家賃:12,700円～16,900円
- ・大津西谷住宅(大津町) 3DK 家賃:16,500円～32,500円
- ・反辺町住宅(佐田町) 2LDK 家賃:35,000円(特公賃)
- ・駅南住宅(灘分町) 2LDK 家賃:53,000円・55,000円・60,000円(特公賃)

- ・菅沢住宅(小伊津町) 2DK 家賃:39,000円(特公賃)
- ・夕日ヶ丘住宅(湖陵町) 3DK 家賃:55,000円(特公賃)
- ・鶴見住宅(多伎町) 3LDK 家賃:50,000円(特公賃)
- ・八幡原住宅(佐田町) 2DK 家賃:31,000円(特公賃)
- ・直江杉沢住宅(斐川町) 3LDK 家賃:64,000円(特公賃)
- ・アクティーコーポラス ほか住宅(斐川町) 1LDK 家賃:36,000円(特公賃)
- ・きたはま住宅 (十六島町) 2LDK 家賃:39,000円(定住)

◆ 県営住宅 ◆

●募集住宅は、次のとおりです。

・塩冶団地(塩冶町)

※募集住宅は追加・変更されることがあります。詳しくはおたずねください。

- ◆申込期間/9月20日(木)～10月3日(水)
- ◆抽 選/10月下旬
- ◆入居予定/11月中旬
- ◆おたずね/島根県住宅供給公社 出雲住宅管理事務所 ☎ 23-1591

出雲全国そばまつり会場周辺図

9月28日(金)
29日(土)
30日(日)
各日10:00~16:00

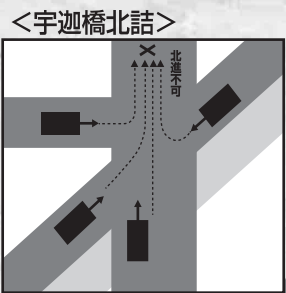


「神話博しまね」開催に伴い
神門通りは交通規制が行われています

11月11日(日)までの
土日祝日10:00~16:00
勢溜~宇迦橋北詰間の
各交差点からの北進不可

9月29日(土)
30日(日)
北進不可

実施
区間



※北進方向への進行は
不可ですが、それ以外の
方向への進行は可能です

シャトルバス
乗降場

シャトルバス
乗降場

9/29(土)・30(日)に
市役所旧庁舎から
大社文化プレイスうらら館まで
シャトルバスを
運行します。

駐車場が不足しますので、
公共交通機関のご利用をお願いします。

おたずね／神在月出雲全国そばまつり実行委員会 事務局 ☎53-5630