

8月日御碕



2023 (令和5年) コミュニティセンターだより No.209

電話 0853-54-5443 / FAX 0853-54-5446 メール: hinomisaki-cc@local.city.izumo.shimane.jp

日御碕地区社会福祉協議会主催 [地域ボランティア養成講座]

敬老の日のプレゼントづくりボランティアに参加しよう!

日御碕地区の高齢者の方に配布するプレゼント準備にご協力ください。



- 日 時: 8月3日(木) 14:00~15:30
- 場 所: 日御碕コミュニティセンター
- 内 容: 敬老の日のプレゼント準備
(※簡単な包装作業です。)
- 持ち物: メガネ(必要な方はお持ちください。)



日御碕コミュニティセンター自主企画事業 [子ども部活動]・日御碕地区青少年育成協議会共催
おとなも子ども楽しめる



ふれあいきもだめし

歩く場所は、
当日お楽しみ
に!

- 🕒日時...8月23日(水) 19:00~20:30
- 📍集合場所...日御碕コミュニティセンター(小雨決行)
- 👥どなたでも...30名(大人・子ども・友達同士)
- 📋内容...かみしばいをみてから、グループできもだめしをする。
(※暗い道を歩きます。ケガ防止のため運動靴などの履物で参加ください。)
- 👜持ってくる物...懐中電灯
- 📄申し込み...8月21日(月)までに日御碕コミュニティセンターへ申し込みください。
※詳しくは、7月20日文書配布のチラシをご覧ください。

特製きもだめし
風味のかき氷あ
ります!!



おうちで ひまわりを育てよう! 咲かせよう!

ひまわりの苗をさしあげます!

先着20本...ひとり2本まで



おうちで「ひまわり」を咲かせませんか!
コミュニティセンターで発芽したひまわりの苗が、30cmくらいに
成長しました。
茎は細めですが、頑張って育っています。
地植えにするとグングン成長しますよ。



待ってま〜す!

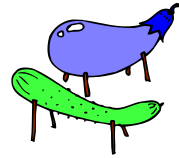
ご希望の方はコミュニティセンターまでお知らせください。

7月20日~8月31日までの行事予定【7月18日現在】

日	月	火	水	木	金	土
・令和5年 日御碕コミュニティセンター活動テーマ さあ! 風をおこそう 日御碕				7/20 ・ひまわりの会 【文書配布日】	21 ・世代間交流部 「ひのみさき 花火のつどい」 ・診療所 (中島先生)	22 ・ボーイスカ ウト大社第 1団
23 ・松江市 文化財課 ・ボーイスカ ウト大社第1 団	24 ・診療所 (西尾先生)	25	26 ・世代間交流部 「ひのみさき花 火のつどい」 【予備日】 埋立ゴミ	27 ・灯台ワールド サミット in 出雲 実行委員会	28	29
30	31	8/1 ・健康運動 (御碕区民会館) 飲料用空き缶	2 ・安来節教室 古紙・破砕ゴミ	3 ・日御碕地区社 会福祉協議会 「地域ボラン ティア養成講座」	4 ・診療所 (中島先生)	5
6	7 ・診療所 (西尾先生)	8 ・ふれあい サロン	9 ・安来節教室	10 ・郵便局	11 【山の日】	12 ・郵便局
13	14 ペットボトル 空きビン	15 飲料用空き缶	16 古紙・破砕ゴミ	17 ・健康運動 (宇龍区民会館)	18 ・診療所 (中島先生) 【文書配布日】	19
20	21 ・診療所 (西尾先生)	22 ・ふれあい サロン	23 ・灯台句会 ・子ども部活動 「おとなも子 どもも楽しめ るふれあいき もだめし」 埋立ゴミ	24	25	26 ・日御碕地 区体育協会 総会
27	28 ・結核・肺がん 検診	29	30	31		裏面 あります

地区の夏行事のお知らせ

- 宇龍区** 8月13日(日) 灘施餓鬼供養・新盆供養
 新盆供養に該当されるご家庭はご位牌をお持ちください。
 民戸祭(みんどん)(荒魂神社でのご祈念のみ)
- 8月16日(水) 精霊船送り(精霊船製作・施餓鬼供養)
- 御碕区** 8月16日(水) 灘施餓鬼(御碕漁港) 19:00~



出雲市環境保全連合会

ホタルの目撃情報をお寄せください

出雲市では、環境政策の一環として水辺環境の指標とも言われるホタルの生息状況を調査しています。
 日御碕地区内でホタルを見られた方は、日御碕コミュニティセンターまで目撃情報をお寄せください。



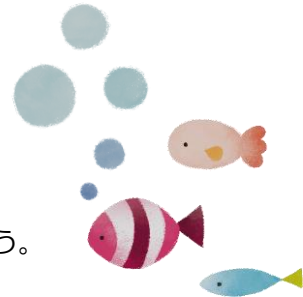
[目撃情報例]
 ○月○日夜8時頃に、△△町内の川で10匹飛んでいた。

草刈りのお礼

6月25日、黄金クラブの皆さまには、早朝よりコミュニティセンターの草刈りをさせていただきました。おかげさまでセンター周辺が明るくきれいになりました。ありがとうございました。

日御碕の健康と環境を守る会《令和5年度重点目標》

- ★健康は自分で管理 自分で実行
- ・特定健診、がん検診を必ず受けましょう。
 - ・生活習慣病を予防しましょう(糖尿病、高血圧) + 5分の運動に取り組みましょう。
 - ・たばこの害について理解し減煙・禁煙に努めましょう。(人の集まる場所での禁煙をすすめましょう)。
 - ・健康運動事業に参加しましょう。
 - ・コロナを始めとする感染症予防の為、マスク・手洗い・うがい・手指消毒を心がけましょう。
- ★料理こそ日々の工夫で健康に
- ・うす味でバランスのとれた食事をしましょう。
 - ・3食の食事はきちんと食べ間食は減らしましょう。
- ★未来へと続けて守る自然保護
- ・EMを活用し、きれいな海づくりをしましょう。
 - ・野焼き、ポイ捨てをやめ、リサイクルを推進し、美しい町づくりに努めましょう。
 - ・ゴミの始末をしましょう。→ゴミの減量化に努めましょう。
 - ・犬、猫のフンはきちんと始末しましょう。



日御碕の健康と環境を守る会(出雲市環境保全連合会日御碕支部)

EM 活性液キャンペーン実施中です!(6月~9月)

《EMには、こんな力があります!》

- ★土がイキイキし、農薬や化学肥料を使わなくても作物が豊かに実るようになる。
- ★抗酸化力が強いので、物が腐ったり病気になったりするのを防ぐ。
- ★汚染物質を分解する力があるので、環境問題の解決に役立つ。

コミュニティセンター玄関に
 設置しています

◆ご自由にお持ち帰りください◆

こんなところで大活躍!

洗濯物が
 白くなる

台所回りが
 ピッカピカ

お風呂の
 カビ防止

トイレの
 悪臭予防

庭の植物
 も元気に

EM

日御碕駐在所からのお知らせ

特殊詐欺警戒警報



★警戒すべき詐欺の手口

【預貯金詐欺】

自宅電話に警察等を名乗り「捜査のためにキャッシュカードを預かる」との電話をかけ、ニセ警察官等がキャッシュカード等を受け取りに来る。

【架空料金請求】

携帯電話に「未納料金がある」との電話やパソコンに「ウイルス感染」の表示をさせ「ウイルスサポート料」等の名目で、電子マネー購入を要求する。

★詐欺対策

- ・警察、金融機関等が「キャッシュカードを預かります。暗証番号を教えてください。」は詐欺!絶対に他人にカードを預けたり、暗証番号を教えたりしない。
- ・「非通知・050番号・表示圏外・通知不能」の詐欺電話に出ない。
- ・ナンバー・ディスプレイ等を利用して、相手が詐欺の電話か判断できるようにする。又は「留守番電話機能」を利用しよう。

防災行政無線について

- 設置したい方
- 設置したけれど音声がよく聞こえない方

災害の時に大切な情報が流れます。下記へ連絡をお願いします。

防災安全課 電話 21-6606

日御碕の人口

【R5年6月末現在】

世帯数	236
人口	578
うち男	282
うち女	296

新刊本のお知らせ

《コミセン図書コーナーにあります。貸出期間は2週間です。》



- NHK テキスト 100分 de 名著
 金子みすゞ詩集 心にこだまする言葉 作家・翻訳家 松本侑子

◆有限会社ワン・ライン(川上正夫さん)より寄贈◆

- 出雲はなぜ「割子そば」か? その謎に迫る 川上正夫 著
- 子どもの声が聞こえる一心豊かで輝く瞳の群像一 田中久雄 著
- 島根・楽酔の世界を遊ぶ 地酒で乾杯! 錦織愛子 編集人
- おいしい出雲そばの本 高瀬礼文 監修
 白石昭臣 編集

- グランマからママへ 野菜しいレシピ 畑からの直行便
 夢みるおばあちゃん's 代表 柳楽紀美子

- アユノカゼの文化史―出雲王権と海人文化― 室山敏昭 著
- 石見銀山の港町 温泉津紀行 伊藤ユキ子 著

- 島根もっと知りたいミュージアムめぐり
 しまねミュージアム協議会 監修
 錦織愛子 編集

- 田舎ごっこ ソウダ、田舎デ暮ラソウ。 鄙びと 著
- 家蔵版 島根の冠婚葬祭 白石昭臣・酒井董美 著

日御碕灯台句会

〈令和五年六月の作品〉

今年竹すばつと割りて小気味良し
 笹百合の一辺残し草刈機
 白南風や波に消さるる願ひ文字

妹尾正子
 田中保子
 木村榎江