

4月 日御碕



2023 (令和5年) コミュニティセンターだより No.205

電話 0853-54-5443 / FAX 0853-54-5446 メール: hinomisaki-cc@local.city.izumo.shimane.jp

日御碕コミュニティセンター自主企画事業[世代間交流活動]



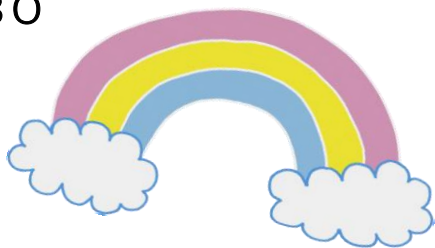
お花見



- 日 時：4月5日 (水) 14:00~15:00
- 場 所：日御碕コミュニティセンター横のさくらの木の前特設会場
 ※雨天の場合はコミュニティセンター内で行います。
 ※さくらの花が咲いていなくても開催します。
- 内 容：さくらの花をみながら 参加者同士の交流 (お菓子と飲み物があります)
 さくらの花をみながら 琴演奏 福田千代さん
 さくらの花をみながら 楽しいゲーム
- 参加申し込み：4月3日 (月) までに日御碕コミュニティセンターへ連絡してください。
- 定 員：20名 ※定員に満たない場合は、当日でも参加できます。
- その他：参加費はいりません。

日御碕コミュニティセンター自主企画事業[子ども部活動]

春休みだよ！ 子どもたちコミセンに集合！



- 日 時：3月29日 (水) 9:30~11:30
- 場 所：日御碕コミュニティセンター
- 内 容：楽しいゲーム
お菓子作り
- 参加申し込み：3月27日 (月) までに、日御碕コミュニティセンターへ連絡をしてください。
- その他：参加費はいりません。

3月20日~4月30日までの行事予定 【3月16日現在】

日	月	火	水	木	金	土
	3/20 ・診療所 (西尾先生) 【文書配布日】	21 【春分の日】	22 ・安来節教室 埋立ゴミ	23 ・習字の会 ・健康運動 (御碕区民会館)	24 ・出雲市観光課	25
26 ・出雲市消防本部	27	28 ・ふれあいサロン ・出雲市観光課	29 ・子ども部活動「春休みだよ！子どもたちコミセンに集合！」	30	31	4/1
	3 ・診療所 (西尾先生)	4 ・健康運動 (宇龍区民会館) 飲料用空き缶	5 ・安来節教室 ・世代間交流活動「お花見」 古紙・破碎ゴミ	6	7 ・診療所 (中島先生)	8 選挙準備 コミセン使用不可
9 県知事選挙・県議会議員一般投票日 コミセン使用不可	10 ペットボトル空きビン	11 ・ふれあいサロン	12 ・いけばな同好会 ・安来節教室	13 ・ひまわりの会	14 ・日御碕郵便局	15
16	17 ・診療所 (西尾先生)	18 ・健康運動 (御碕区民会館) 飲料用空き缶	19 ・灯台句会 ・安来節教室 古紙・破碎ゴミ	20 ・食品衛生協会 ・健康運動 (御碕区民会館) 【文書配布日】	21 ・診療所 (中島先生)	22
23	24	25 ・ふれあいサロン	26 ・安来節教室 埋立ゴミ	27	28	29 【昭和の日】
30						裏面 あります

「大社地域防災行政無線の定時放送の変更」のお知らせ

3月末のご縁ネット放送終了に伴い、4月から定時放送が下記の様に変更になります。

	朝	昼	夜
日御碕コミュニティセンターからのお知らせ	6:30	12:30	19:30
大社町内のコミュニティセンターからお知らせ	6:40	12:40	19:40

新刊本のお知らせ

《コミュニティセンター図書コーナーにあります。貸出期間は2週間です。》

◆日御碕地区人権教育推進協議会より寄贈

老いも若きも他人事ではられない

☐ 怒れる老人 あなたにもある老害因子 安藤俊介 著

アンガーマネジメントの専門家が「高齢者の怒りの真相」と「老害因子の特徴」を徹底解説！あなたの中の「老害予備軍度」をチェック！

☐ フィンランド 幸せのメソッド 堀内都喜子 著

「アメリカン・ドリーム」よりもすごい「フィンランド・ドリーム」を支える仕組み。国民みんなが幸せになれる、驚きの「仕組み」とは？

☐ 最後の講義 これからの時代を生きるあなたへ

安心して弱者になれる社会をつくりたい 上野千鶴子 著

女性学、ジェンダー研究のパイオニア・上野千鶴子先生は語ります。わたしたちは変えてきた、だからあなたにも変えられる。

話題の番組「最後の講義」(NHK)未放送分を含む完全書籍化！

☐ 世界を手で見る、耳で見る

目で見ない族からのメッセージ 堀越喜晴 著

私たちは本当に「見て」いるのか？触れて、聴いて、初めてわかる、この社会のかたち。時に鋭く、そしてあたたかく。ユーモアに満ちた随想集。

(絵本)

☐ きみはたいせつ クリスチャン・ロビンソン 作

今、伝えたいメッセージ！ ぼくたちはつながっている

☐ ちっちなザリーはみていたよ

ひとりでも ゆうきを だせたなら

ジャスティン・ロバーツ 作

☐ わたしのせいじゃない ~せきにんについて~

レイフ・クリスチャンソン 作

日御碕灯台句会
クイズ解き時間すずや春ごたつ
灯台の町にぎはひて春しぐれ
海原にたゆたふ船や二月尽

日御碕灯台句会

（令和五年二月の作品）

田中保子
妹尾正子
木村楨江

日御碕の人口

【R5年2月末現在】

世帯数	237
人口	576
うち男	285
うち女	291

2023年度 団体育成費助成団体を募集します！

コミュニティセンターでは、日御碕地区の皆さまが、2023年度に実施予定の積極的な活動や事業に対して助成を行います。

◆対象：日御碕地区の振興及び活性化等に寄与する活動を行う団体（営利を目的としない）

気軽にご相談ください！

◆申込期限：4月7日（金）

◆問合せ：日御碕コミュニティセンター



日御碕地区体育協会

グラウンドゴルフ部より部員募集!

◆活動日：毎週月曜日・水曜日・金曜日

◆場所：日御碕多目的運動広場 他

◆時間：13:30~15:30

◆会費：年会費 1,000円

◆その他：道具のない方は、貸し出しします。

◆連絡先：内藤伸一さん（電話 54-5386）

矢利八千枝さん（電話 54-5436）



「ひまわりの会」メンバー募集について

「ひまわりの会」とは、これから新しく活動を始める会です。1年を通じて毎月1回、色々な活動をしていきます。4月は「ウエス作り」を計画しています。今後は、健康教室や趣味を活かした小物作り等も予定しています。ひまわりの会に参加してみませんか？楽しいひと時を一緒に過ごしましょう。

◆活動日：毎月第2木曜日

◆場所：日御碕コミュニティセンター和室

◆時間：9:30~12:00

◆対象者：男性女性はいりません。

活動に興味のある方大歓迎です！

<ひまわりの会 代表：高橋公子>

4月の活動

ウエス作り

使わなくなったタオルや衣服などを適当な大きさに切って、清掃などに使用する布を作ります。できあがったウエスは高齢者施設に届けます。

●日時：4月13日（木）
9:30~12:00

●場所：日御碕コミュニティセンター和室

●持ち物：ハサミ

●申し込み：4月10日（月）までに日御碕コミュニティセンターへ申し込みをしてください。

日御碕駐在所からのお知らせ

「詐欺被害防止」・「子ども防犯標語」の横断幕設置

日御碕駐在所連絡協議会にご支援頂き「詐欺被害防止」・「子ども防犯標語（いかのおすし）」の横断幕を日御碕郵便局、日御碕コミュニティセンター等へ設置させていただきました。

○詐欺被害が後を絶ちません。一人ひとりが危機意識を高め「還付金」「電子マネー」「未納料金」「ウイルス除去費用」等の話があれば詐欺を疑い、直ぐに家族や警察に相談してください。

○春になり、入学・進級の時期を迎えます。子どもたちが事件や事故に巻き込まれないために地域全体で見守りをお願いします。

