

訪ねて

ガッテン!!

出雲の歴史



神庭岩船山古墳 (かんばいわふねやまこふん)【県指定史跡】

出雲市斐川町神庭の荘原小学校校庭脇に、5世紀後半に造られた前方後円墳(ぜんぼうこうえんふん)があります。

墳丘の長さは48m。表面を飾るふき石は見つかっていませんが、円筒埴輪(えんとうはにわ)の破片が出土しています。古墳の上にある舟形石棺(ふながたせっかん)のふたは、長さ2.7m、幅1mで、円形の「なわかけ突起」が6つ付いています。

(古墳のポイント)

- ① 築造当時は、眼下に宍道湖が迫る位置に築造されたと考えられています。
- ② 古墳時代中期後半(5世紀後半)では、出雲市内では最大規模の古墳です。
- ③ 舟形石棺は、県東部で最大級のものです。
- ④ 神庭岩船山古墳の被葬者は県東部の重要な人物であったと考えられます。



神庭岩船山古墳墳丘測量図



出雲弥生の森博物館

ミニ企画展

「ふるさと出雲お宝展」

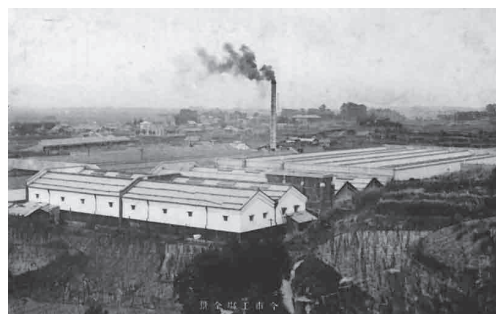
観覧無料

- 開催期間:平成24年1月11日(水)～2月13日(月)
- 開館時間:9時～17時(入館は16時30分まで)
- 休館日:毎週火曜日、年末年始(12/29～1/3)

出雲の知られざるお宝が大集合!

市内のコミュニティセンターには、地域の歴史資料や珍しい逸品が大切に保存・展示されています。

今回のミニ企画展では、これら地元には伝わる「お宝」を、むかしの生活道具、近代の絵葉書や地図などの歴史資料、書、絵画といった分野ごとに展示します。ぜひ、ご覧ください。



昔の絵はがき(上:出雲大社 下:大和紡績今市工場)

おたずね/出雲弥生の森博物館 TEL 25-1841

1月・2月は 「はたちの献血」 キャンペーン

寒さが厳しくなるこれからの季節は、風邪などで体調を崩す方が多いこともあり、特に献血者が少なくなります。

この期間中の1月25日(水)9時～16時30分には、市役所本庁舎でも献血を行います。冬季における血液の確保のため、皆さんの「献血」へのご協力をお願いします。

●おたすね／健康増進課 (TEL21-6976)

予算編成過程を公開します

「開かれた市政の実現」の一つとして、昨年度に引き続いて平成24年度当初予算の編成過程をホームページで公開します。

予算編成の透明性を高めるとともに、市民の皆さんの市政参画を推進する観点から公開をするものです。

【公開するもの】

- ・各会計・部局の要求額および査定額
- ・主要事業の要求(査定)事業費および概要(査定)説明

【公開時期】

- ・要求段階のもの 12月22日(木)～
- ・財政部長査定後のもの 1月中旬(予定)～
- ・市長査定後のもの 2月中旬(予定)～

おたすね：財政課 TEL：21-6608

平成23年度 コミュニティ助成事業実施結果

(財)自治総合センターでは、宝くじの普及広報事業受託収入を財源として、地域で行われるコミュニティ活動の助成事業を進めています。



平成23年度の助成事業として、採択を受けた6団体のうち次の1団体が事業を完了されました。

一般コミュニティ助成事業

○五和会(八幡原川振興協議会青年部)／祭り衣装等整備

おたすね／自治振興課 (TEL21-6619)、各支所地域振興課



五和会で整備した祭り衣装の一部

すべての事業主の皆さまへ

平成24年

経済センサス 活動調査

日本経済の「いま」を知る。
経済の国勢調査にご理解とご協力をお願いします。

調査期日は平成24年2月1日

総務省・経済産業省・島根県・出雲市

調査の流れ

1月中旬～



・調査員が各事業所を訪問し、調査票を配布します。

2月1日



・同封する調査票の記入の仕方を参考にしながら、調査票に記入をお願いします。

～2月中旬



・再度調査員が各事業所を訪問し、調査票を受け取ります。

調査内容について

従業者数などの基本的項目の他、事業別の売上高や費用などの経理事項等を調査します。

結果の利用について

調査結果はこれからの日本のために利用されます。
各種法令に基づく利用……………地方消費税の清算及び市町村への交付の際の算定基準
行政施策への利用……………経済政策、雇用政策、中小企業政策などの各種政策の基礎資料
民間企業、各種団体での利用…経営計画、出店計画

報告の義務と秘密を漏らさない義務

精度の低い統計に基づき、誤った施策を行わないように、事業主には統計法で報告義務が課せられています。
同時に調査の関係者には、調査で知り得た秘密を漏らしてはいけぬ義務と罰則が定められており、税の資料など目的外には絶対に使用されません。

おたすね

コールセンター:TEL0120-44-1034 (通話無料)

(9:00～21:00) ※土日祝含む、12/29～1/3を除く

総務課 :21-6301 (月～金 8:30～17:30)

詳しい情報は

経済センサス総合ガイド

検索

