

# 幼稚園児募集



湖陵幼稚園 「おはようランニング」よ～いどん！風を切って気持ちよかったよ

幼稚園は、家庭や地域と連携しながら、幼児が集団生活を通して、心身の健やかな発達的基础となる力を培っていくとともに、小学校入学以後に必要な生活や学習の基盤を育てていく教育の場です。各幼稚園では、それぞれの地域の特性を活かしながら、特色ある活動を行っています。

平成24年4月からの新入園児を、次のとおり募集します。

## 対象幼児

本人及び保護者が出雲市に居住しており、次に該当する幼児

◆1年保育(5歳児)

平成18年4月2日～

平成19年4月1日生まれ

◆2年保育(4歳児)

平成19年4月2日～

平成20年4月1日生まれ

◆3年保育(3歳児)

平成20年4月2日～

平成21年4月1日生まれ

※出東幼稚園でも平成24年度から3年保育を始めます。

## 通園区域

出雲市内のどの地域の幼稚園でも入園を希望できます。

## 保育料

年額72,000円  
(月額6,000円)

※保育料のほかに、給食費、教材など月額5,000円程度の経費もかかります。

※保護者等が現に育てている児童等が3人以上いる世帯の第3子以降の幼児の保育料は、無料となります。また、前年中の所得状況等により、保育料が減免される制度もあります。

## 教育時間

9時から14時まで(幼稚園によって多少異なります。)

## 預かり保育

一部の幼稚園では、通常の教育時間外に預かり保育事業を実施しています。

預かり保育事業の種類	内容
通常預かり保育事業(通常)	保護者や家族の病気、断続的勤務等による一時的な保育の需要に対応するための預かり保育事業
保育機能を付加する預かり保育事業(保育機能付加型)	幼稚園に保育機能を持たせた恒常的な保育の需要に対応するための預かり保育事業

(実施園は、左表をご覧ください)

## 申し込みについて

\*受付期間

12月1日(木)～

12月8日(木)

(定員に満たない場合は受付期間後も随時申込みを受け付けます。)

\*提出書類

各幼稚園にある、『入園願』に必要事項を記入し、入園を希望する幼稚園へ提出してください。用紙は市のホームページからも取得できます。

なお、鶴鷲幼稚園へ入園を希望される場合は、鶴鷲小学校へお問い合わせください。

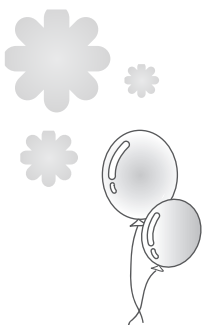
\*入園申込みが定員を超えた場合は、抽選により入園者を決定します。

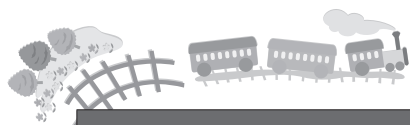
\*おたすね\*

教育政策課 幼児教育係

☎ 216191

又は各幼稚園





## 平成24年度 園児募集する市立幼稚園



幼稚園名	住所	電話	預かり保育	
			保育機能付加型	通常
今市幼稚園	今市町1205	21-0958		
大津幼稚園	大津町1683	21-0768		
上津幼稚園	上島町884	48-0061		
塩冶幼稚園	塩冶町900	21-0706		
古志幼稚園	古志町1949	21-1024		
高松幼稚園	松寄下町722-1	22-2123		
長浜幼稚園	荒茅町3812	28-0723		
四絡幼稚園	小山町655	21-0991		
高浜幼稚園	里方町30	23-0894		
川跡幼稚園	稲岡町24-1	21-0695		
鳶巣幼稚園	東林木町890-4	21-0888	○	○
朝山幼稚園	所原町185	48-0126	○	○
乙立幼稚園	乙立町1028-4	45-0115		
稗原幼稚園	稗原町2825	48-0087	○	○
神門幼稚園	知井宮町481-1	21-0845		
神西幼稚園	神西沖町447	43-1425		
中央幼稚園	今市町828	21-0597	○	
平田幼稚園	西平田町17	63-2616		○
東幼稚園	園町1334-1	63-2617	○	○
多伎幼稚園	多伎町小田50	86-7072		○
湖陵幼稚園	湖陵町二部1117	43-0466	○	○
大社幼稚園	大社町杵築南1201	53-2225		○
荒木幼稚園	大社町北荒木310	53-1352		
遙堤幼稚園	大社町遙堤73-1	53-2434		
日御碕幼稚園	大社町日御碕521-1	54-5320	○	○
鵜鷺幼稚園	大社町鷺浦275	53-1670※		
荘原幼稚園	斐川町神庭273	72-1530	○	○
西野幼稚園	斐川町富村537	72-6188	○	○
中部幼稚園	斐川町直江4243	72-8908	○	○
出東幼稚園	斐川町三分市1076	63-0693	○	○

※鵜鷺幼稚園の入園については、鵜鷺小学校（53-1670）へおたずねください。