

保育所入所申込



“きれいだな きれいだね” 園外保育の様子（こぐま保育園）

保育所は、保護者の就労などさまざまな事情により、家庭で保育することができない子どもを預かる児童福祉施設です。

来年4月以降の認可保育所への入所を希望する児童の申し込み及び、平成24年度中の産休明け・育休明けからの入所を希望する児童（出生前でも申し込みできます）の予約申し込みの受付を開始します。

対象児童

父母や同居の祖父母（65歳未満）のいずれもが、次のような事情により、家庭で保育することができない児童

- * 家庭外で働いている
- * 家庭で、家事・育児以外の仕事をしている
- * 保育ができない程度の病気や障がいなどがある
- * 病気等の親族を常時介護している
- * 妊娠中あるいは出産後間がない（産前産後8週間）

保育所

左表のとおり

保育料

保護者等の平成23年分所得に係る所得税額及び平成23年度住民税の課税状況、世帯状況等により決まります。

保育日

月曜日～土曜日

申し込みについて

* 受付期間

平成23年12月1日（木）から平成24年3月9日（金）まで

【休日受付】

12月10日（土）
12月18日（日）

9時～16時

市役所1階

くまびき大ホール（南側）

* 締め切り

第1次 12月22日（木）

第2次 1月27日（金）

予備 2月24日（金）

3月9日（金）

* 受付場所

市役所（1階）子育て支援課

平田支所 健康福祉課

佐田支所 市民福祉課

多伎支所 市民福祉課

湖陵支所 市民福祉課

大社支所 市民福祉課

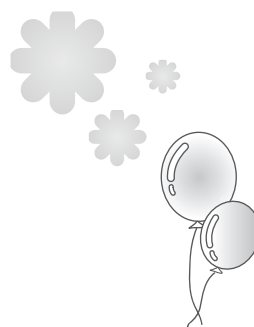
斐川支所 健康福祉課

* 申込書類

提出書類は子育て支援課及び各支所にあります。また、市のホームページからも取得できます。
* 入所児童数が定員を超えた場合など、入所できないことがあります。

* おたすね*

- 本庁 子育て支援課 ☎21 6964
- 平田支所 健康福祉課 ☎63 3129
- 佐田支所 市民福祉課 ☎84 0118
- 多伎支所 市民福祉課 ☎86 3116
- 湖陵支所 市民福祉課 ☎43 1215
- 大社支所 市民福祉課 ☎53 3116
- 斐川支所 健康福祉課 ☎73 9111





認可保育所一覧(平成24年度)



保育所名	住 所	電 話	延長保育
市立中央保育所(1、2歳児で離乳完了児童)	今市町828-2	21-0597	
出雲聖園マリア園	今市町284	21-3620	○
出雲乳児保育所	今市町1694-9	21-0774	○
たちばな保育園	大津町1409-3	21-8080	○
おおつ保育園	大津町2373-1	22-1124	○
きんろう保育園	大津新崎町7-59	22-1313	○
すぎの子保育園	大津町1608-20	22-8003	○
えんや保育園	上塩冶町1751-4	22-6528	○
ひまわり第1保育園	天神町870-2	22-5172	○
ひまわり第2保育園	塩冶有原町4-78	23-5978	○
出雲すみれ保育園	塩冶町971-1	24-1122	☆25時まで
おやま保育園	小山町618-1	23-6008	☆21時まで
おおつか保育園	大塚町790-1	23-4384	○
わたりはし保育園	渡橋町1232	23-1592	☆20時まで
なかの保育園	中野美保南3-1-1	22-5222	○
さとがた保育園	里方町750-1	21-4517	○
あすなろ保育園	白枝町394-1	21-4848	☆20時まで
浜山保育園	浜町2111-4	22-1612	○
荒茅保育園	荒茅町1021-6	28-0940	○
西園保育園	西園町329	28-0137	○
外園保育園	外園町204-1	28-0237	○
神門保育園	芦渡町826-1	21-0846	○
神門第Ⅱ保育園	西新町3-1-2	24-6331	○
出雲サンサン保育園	神西沖町1315	43-7033	○
ねむの木保育園	駅南町1-12-1	22-8551	○
ねむの木夜間保育園	駅南町1-12-1	22-8551	☆前3時間、後4時間
ひかり保育園	塩冶町南町5-2-3	21-3808	○
古志ひまわり保育園	古志町2450-1	23-1504	○
あすなろ第2保育園	白枝町1337-8	21-7188	○
浜山あおい保育園	天神町111-1	23-8825	○
一の谷保育園	大津町3627-8	30-7077	○
ほくよう保育園	稲岡町372	31-8839	○
平田保育所	平田町475-9	62-3207	○
みなみ保育所	平田町2390-8	62-2374	○
わにぶち保育所	河下町1538-1	66-1151	○
中部保育所	東福町416-8	63-3221	○
北部保育所	坂浦町2478-1	68-0106	○
ひらた西保育園	国富町57-1	63-7500	○
市立須佐保育所	佐田町須佐1146	84-0125	☆後延長30分
市立窪田保育所	佐田町一窪田1430-1	85-2224	
たき保育園	多伎町小田50-5	86-2711	☆後延長30分
ハマナス保育園	湖陵町二部1751-4	43-2621	○
たいしゃ保育園	大社町杵築南1235	53-2423	☆後延長30分
こぐま保育園	大社町入南1307-5	53-1123	○
市立直江保育所	斐川町美南1500	72-2050	
東部保育園	斐川町莊原2300-1	72-1331	○
伊波野保育園	斐川町富村1206	72-2051	○
出東保育園	斐川町三分市1071-4	62-3362	○
出西保育園	斐川町出西1943	72-1107	○
莊原保育園	斐川町上庄原305-1	72-6984	○
あい川保育園	斐川町併川1500-1	31-8686	○
わらべのうち保育園	斐川町神氷2861-8	72-7788	○

○延長保育は通常、後延長1時間です。