

新

春

お年玉クイズ



クイズに答えて「お年玉」をもらおう。

平成22年の主なできごとに関する下記のクイズに全問正解した人の中から、抽選で10人の方に、「出雲の特産品」をプレゼントします。
多くの皆様のご応募をお待ちしています。



問1

出雲市在住の女流棋士 里見香奈さんは、昨年10月女流王将のタイトルを獲得し、10代として初めて最年少で女流3冠を達成しました。今年23日に、出雲文化伝承館で開催される初の防衛戦となる将棋のタイトルは？

- ①倉敷藤花(くらしきとうか) ②女流王将 ③女流名人

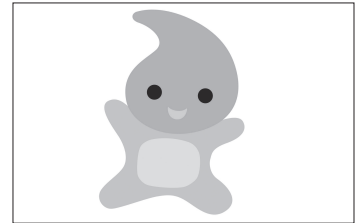


問2

昨年4月、弥生時代の王墓と考えられる「西谷墳墓群」や市内の遺跡をわかりやすく紹介した「出雲弥生の森博物館」が、大津町に開館しました。

この博物館のマスコットキャラクターの名前は？

- ①ゴビィ ②よすみちゃん ③リカム



問3

出雲空港は、開港から40年あまりが経過し、現在年間約70万人が利用する山陰の拠点空港です。

より身近な空港として親しんでもらうために、昨年応募により空港の愛称が決まりました。その愛称は？

- ①出雲縁結び空港 ②出雲だんだん空港 ③神話の国出雲空港

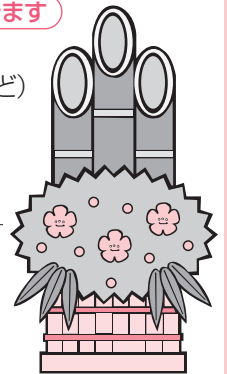


応募方法

はがきに次の事項を記入のうえ応募してください。 **市ホームページからも応募できます**

- ① クイズの答え(番号)
- ② 広報いずもへの意見・感想 (今後取りあげてほしい記事など)
- ③ ②の理由(1つ選んでください)
- ④ 広報いずもへの読みやすさは?(1つ選んでください)
- ⑤ 住所・氏名(ふりがな)・性別
- ⑥ ②の文章 ⑦レイアウト ⑧写真・イラスト ⑨内容
- ⑦ 読みやすい ⑧ふつう ⑨読みにくい
- ⑩ 年代(○歳代)・電話番号

- ◆あて先/〒693-8530(住所は記載不要) 出雲市役所広報情報課「新春お年玉クイズ」
- ◆応募資格/市内在住の方
- ◆応募締め切り/1月28日(金)【必着】
- ◆当選発表は、「出雲の特産品」の発送をもってかえさせていただきます。



広報いずも 第140号

毎月第2・4木曜日発行
発行日:平成23年(2011)1月13日
発行:出雲市 編集:広報情報課

出雲市役所代表電話番号

本 庁 TEL 21-2211 平田支所 TEL 63-3111 佐田支所 TEL 84-0111
多伎支所 TEL 86-3111 湖陵支所 TEL 43-1212 大社支所 TEL 53-4444

〒693-8530 出雲市今市町70番地 <http://www.city.izumo.shimane.jp/>

市県民税(第4期)
国民健康保険料(第7期)
後期高齢者医療保険料(第7期)
の納期は

**1月17日(月)～
1月31日(月)です。**

期限までに忘れずに納めましょう。
●市民税課(TEL21-6703)●