

第17回

訪ねて **ガッテン!!** 出雲の歴史



日本の始まりを出雲で探る。

砂原遺跡シンポジウム 日本最古級の旧石器発見から1年

出雲市多伎町の砂原遺跡で、平成21年9月、約12万7000年前～7万年前の旧石器とみられる石器が発見され、全国の歴史研究家の注目を集めています。

発見から1周年を記念し、砂原遺跡シンポジウムを開催します。

第1部

■主催者あいさつ ●午後1時～

■基調講演 ●午後1時10分～

裴基同氏 [ペ キドン] (韓国 漢陽^{ハンヤン}大学校教授)

韓国を代表する旧石器研究者の裴基同漢陽大学校教授が、今回砂原遺跡で発見された旧石器と同年代(12万7千年前～7万年前)の韓国で発見されている旧石器例、また東アジア地域における大陸と日本のつながりなどを講演。

■基調報告 ●午後1時50分～

成瀬 敏郎氏 [なるせ としろう]

松藤 和人氏 [まつふじ かずと]

(第一発見者/兵庫教育大学名誉教授)

(調査団長/同志社大学教授)

第一発見者の成瀬敏郎兵庫教育大学名誉教授と調査団長の松藤和人同志社大学教授が、発見を振り返るとともにその後の研究成果を報告。

第2部

■パネルディスカッション ●午後2時50分～

パネラー

アドバイザー

和上 豊子氏 (石見銀山ガイドの会会長)

松藤 和人氏 (同志社大学教授)

森山 昌幸氏 (地域振興コンサルタント)

コーディネーター

石飛 鴻氏 (砂原遺跡を保存・活用する会副代表)

高尾 雅裕 (山陰中央新報社論説委員)

会場イベント

砂原遺跡で発見された日本最古級と見られる旧石器や、同遺跡地層の剥ぎ取り断面、島根県内出土の旧石器パネルなどを展示。さらに原始時代の暮らしをユーモラスに描いた故園山俊二氏の漫画「ギャートルズ」のパネルなども展示します。さらに地元の女性グループが、原始の「食」に挑戦します。

■おたずね

山陰中央新報社 出雲総局内「砂原遺跡シンポジウム実行委員会」事務局
TEL 21-0019(平日9:00～17:00) FAX 21-0922

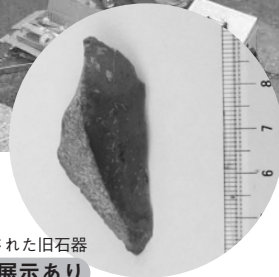
出雲市民会館
大ホール

10月24日[日]
午後1時～午後4時20分

入場無料



砂原遺跡発掘現場



最初に発見された旧石器
当日実物展示あり

広報 **いずも** 第134号

毎月第2・4木曜日発行

(発行日を一部変更する月があります)

発行日:平成22年(2010)10月14日

発行:出雲市 編集:広報情報課

出雲市役所代表電話番号

本 庁 TEL 21-2211 平田支所 TEL 63-3111 佐田支所 TEL 84-0111
多伎支所 TEL 86-3111 湖陵支所 TEL 43-1212 大社支所 TEL 53-4444

〒693-8530 出雲市今市町70番地 <http://www.city.izumo.shimane.jp/>

市県民税(第3期)

国民健康保険料(第4期)

後期高齢者医療保険料(第4期)

介護保険料(第4期)の納期は

10月18日(月)～

11月1日(月)です。

期限までに忘れずに納めましょう

●市民税課(TEL21-6703)●