

出雲地区企業説明会

- と き / 3月20日(出)13時~16時
 - ところ / ラピタ3階ウエディングパレス
 - 対 象 / 平成23年3月に大学等を卒業予定の人、出雲地区内へ就職を希望する人、U・Iターン就職希望者およびその家族
 - 内 容 / 個別企業説明会、職業相談、U・Iターン相談など
- おたすね / ジョブ・ステーション出雲 ☎24-7620

出雲市役所の代表電話番号

- ◆本 庁 TEL 21-2211
- ◆平田支所 TEL 63-3111
- ◆佐田支所 TEL 84-0111
- ◆多伎支所 TEL 86-3111
- ◆湖陵支所 TEL 43-1212
- ◆大社支所 TEL 53-4444

お知らせ

お知らせ

出雲市トキ飼育嘱託員採用試験

- 試験日 / 3月24日(水)
- 試験会場 / 市役所本庁
- 業務内容 / トキおよびトキ近縁種の飼育・繁殖に関する業務
- 採用予定人数 / 1人

※普通自動車免許を所有、パソコンを使用できる方、鳥類の飼育経験のある方が望ましい。
 ●採用期間 / 4月1日(水)から1年間(更新する場合もあります。)
 ●申込期限 / 3月19日(金)17時15分必着。

※市販の履歴書を記入の上、持込または郵送で提出してください。
 ●申し込み・おたすね / 農林政策課

国民健康保険証・高齢受給者証の更新

●4月からの新しい「国民健康保険証」

市政広報番組

- ◎ケーブルテレビ番組
『21世紀出雲市政のひろば』
 毎月テーマを決めて30分番組を放映
 ・出雲ケーブルビジョン アナログ (5ch)
 デジタル (11ch)
 ・ひらたCATV (5ch)
- ◎ラジオ市政広報番組
『出雲市からのお知らせ』
 週替わりで、市からの告知放送(20秒)
 ・FMいずも(80.1メガヘルツ)

証「高齢受給者証」を3月上旬から簡易書留郵便でお届けします。
 ●おたすね / 保険年金課

弥山山地でのシカ捕獲の実施

- 農林作物の被害防止および頭数管理のため、猟銃やワナによるシカの捕獲を行います。
- 期間 / 3月6日(出)~22日(月・木)
- 期間中、弥山山地に立ち入る際には、十分ご注意ください。
- おたすね / 農林政策課

地籍調査成果(地籍図・地籍簿)の閲覧

- 【日御崎F地区】
- とき / 2月25日(水)~3月3日(火)
- 場所 / 宇龍区民会館、3月4日(水)~16日(火)市役所本庁地籍調査課
- 【神西②地区】
- とき / 3月10日(水)~12日(金)
- 場所 / 間谷集会所、3月15日(月)・16日(火)

商業法人登記事務の取扱庁が変更されます

- 3月23日(火)から商業・法人登記事務は、松江地方事務局での取り扱いになります。
- 登記事項証明書等の発行事務は引き続き、出雲支局でも取り扱います。
- おたすね / 松江地方事務局出雲支局(☎0721)

特色GPPフォーラムつなぎあひ、学びあひ、育ちあひ

- とき / 3月2日(火)10時~12時・13時15分~16時30分
- ところ / 県立大学短期大学部出

クアハウス湖陵臨時休館

- とき / 3月1日(月)~31日(水)
- 施設修繕工事のため、クアハウス湖陵を休館します。ご迷惑をおかけしますが、よろしくお願い致します。
- おたすね / 健康増進課

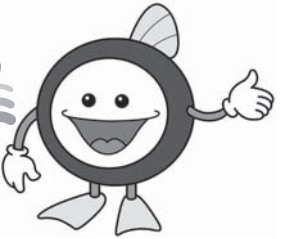
シニア就業支援プログラム説明会

- 内容 / 特色GPP3年間の集大成として、家庭訪問実習報告会および特別講演、シンポジウムを行います。
- 事前申込不要
- おたすね / 県立大学短期大学部出雲キャンパス特色GPP推進室(☎26533)
- とき / 毎月15日10時~11時30分
- ところ / 出雲市サイクリングターミナル
- 内容 / シニア向け求人情報の提供や就職活動に関する個別相談、就職・就業支援講座
- 登録料、サービス利用料無料
- 申し込み・おたすね / 県シルバー人材センター連合会(☎0120⑧1142)

JR西日本ダイヤ改正

- 改正日 / 3月13日(出)
- 今回のダイヤ改正では、平日ダイヤと土・休日ダイヤで異なっている区間がありますので、ご注意ください。
- おたすね / 県交通対策課(☎0852②6510)

下水道は正しく使いましょう



~快適なくらしを守るために~



下水道への異物流入によるポンプ故障や、油による下水道管の詰まりが多発しています。そのため、下水道管の補修費用が年々増加しています。

下水道だからといって、なんでも流して良いというわけではありません。下水道は、自然環境と皆さんの生活環境をより良くするための公共の財産です。

下水処理場の運転や下水道管の補修などの維持管理費は皆さんの下水道使用料でまかなわれています。

一人一人が十分に注意して正しく使いましょう。

◇台所では

油や野菜くず、残飯は流さないでください。

下水道管だけではなく、ご家庭の排水管の詰まりの原因となります。また、下水処理場の機能を低下させます。

◇トイレでは

トイレットペーパー以外のものは流さないでください。

紙おむつやウェットティッシュなどは水に溶けないため、詰まりやポンプ故障の原因となります。

◇故障かな

排水管が詰まって水が流れない時などは、排水設備工事を行った指定業者に連絡しましょう。

なお、トイレの詰まりは、ほとんどの場合「ラバーカップ」を使って直ります。

◇飲食店の皆さんへ

グリース阻集器(トラップ)の清掃はしていますか?

厨房等から出る排水に油脂が含まれていると、配管内を詰まらせる恐れがあります。阻集機能を維持するため、阻集された油脂、ゴミなどの清掃を定期的実施してください。(グリース阻集器とは、飲食店の厨房などに設置し、排水から油脂分を取り除く装置です)

お知らせ

◇悪質な宅内排水設備の点検・清掃業者にご注意ください!

市が委託した清掃業者が、戸別訪問して点検や清掃を行い、費用を請求することはありませんのでご注意ください。

下水道が使えるようになったら、早く接続工事を行いましょう!

◇公共下水道使用料等審議会を開催しています。

下水道使用料のあり方や改定時期を検討するため、平成21年12月18日に公共下水道使用料について審議会に諮問しました。

現在、審議会において、下水道事業会計の経営健全化に向け、適正な使用料について審議されており、本年6月を目途に、市に答申される予定です。

○おたすね 下水道管理課
 宅内排水設備について ☎21-2225
 下水道使用料について ☎21-2226

下水道の維持管理について ☎21-2254