

出雲市役所の代表電話番号

- ◆本 庁 TEL 21-2211
- ◆平田支所 TEL 63-3111
- ◆佐田支所 TEL 84-0111
- ◆多伎支所 TEL 86-3111
- ◆湖陵支所 TEL 43-1212
- ◆大社支所 TEL 53-4444

お知らせ

お知らせ

平成22年出雲市成人式

- とき／平成22年1月10日(日)式典11時～11時40分、交歓の集い11時50分～13時
- ところ／出雲市民会館
- 対象／平成元年4月2日～平成2年4月1日生まれの方
- ※受付誘導スタッフなどのボランティアスタッフが募集しています。
- おたすね／市民活動支援課

出雲市都市計画・六道都市計画下水道の変更案の縦覧

- 出雲市都市計画および六道都市計画下水道の都市計画変更案を縦覧しています。
- 変更内容／六道湖流域下水道幹道の位置の変更
- 意見のある方は、縦覧期間中に島根県あてに意見書を提出することができます。

市政広報番組

- ケーブルテレビ番組『21世紀出雲市政のひろば』毎月テーマを決めて30分番組を放映
- 出雲ケーブルビジョンアナログ(5ch) デジタル(11ch)
- ひらたCATV(5ch)
- ラジオ市政広報番組『出雲市からのお知らせ』週替わりで、市からの告知放送(20秒)
- FMいずも(80.1メガヘルツ)

土地区画整理事業計画図書の縦覧

- 内容／湖陵町板津土地区画整理事業の事業計画図書を縦覧します。
- 縦覧期間／11月27日(金)～12月10日(木)
- 縦覧場所／おたすね／都市計画課

高齢者の税法上の障がい者控除

- 所得税や住民税における障がい者控除は、身体障害者手帳、療育手帳、精神障害者保健福祉手帳を受けている方のほか、障がい者に準ずる者として市が認定した65歳以上の方も対象となります。
- 障害者手帳などをお持ちでない方で、日常生活状況などをもとに、一定の要件を満たす場合、障

自衛官募集

- 募集区分／高等工科学校生徒(陸)
- 申込期限／1月8日(金)
- 応募資格／平成22年4月1日現在、15歳以上17歳未満の男子で中学校卒業者または中等教育学校の前期課程修了者
- 申し込み／おたすね／自衛隊出雲地域事務所(☎0831)

就職フェアしまね(冬期)

- とき／12月12日(出)13時～16時

平成22年度物品の売買等の契約に関する指名競争入札参加資格申請

- 平成22年度に市が発注する物品の売買および修理・役務の提供などの入札(見積)に参加希望する業者は、申請が必要です。
- ※申請書は、会計管理課、または市ホームページからも入手可能です。
- 申請期間／1月15日(金)～2月15日(月)
- 有効期間／平成22年4月1日から1年間
- 申し込み／おたすね／会計管理課

講演会 古からのメッセージ「古代にみる男女の役割」

- とき／12月12日(出)13時30分～15時30分
- ところ／多伎コミュニティセンター
- 内容／松尾充品さんを講師に、古代社会像をひも解き、男女の役割が歴史的にどのように変化してきたかを考えます。
- ※できるだけ事前申込をお願いします。
- 申し込み／おたすね／男女共同参画センター(☎22055)

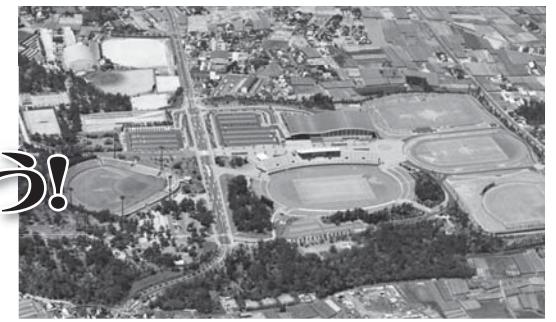
平田図書館 アロマ講座

- とき／12月5日(出)10時～11時45分
- ところ／平田図書館2階研修室
- 内容／好きなアロマの香りを見つけたら、重曹とアロマを組み合わせたお掃除術を紹介します。
- ※材料費300円を実費負担
- おたすね／平田図書館(☎010)

浜山公園を
スタート・フィニッシュ

2010(第29回) 出雲くにびきマラソン大会 冬の出雲平野を駆け抜けよう!

参加者募集



子どもたちも自慢の健脚を競います。(写真は昨年の様子)

- ◆とき／平成22年2月11日(木)「建国記念の日」
- ◆コース／浜山公園周辺コース
- ◆種目／①ハーフマラソン【公認】男女別一般
②10kmコース【公認】男女別一般、高校
③5kmコース 男女別一般、高校
④3kmコース 男女別一般、中学校
⑤1.5kmコース 男女別一般、小学校3～6年生
- ◆参加料／一般3,000円(上記④⑤は2,500円)、高校生700円、中学生500円、小学生300円
- ◆申込方法／次のいずれかの方法でお申し込みください。
(1)申込用紙に必要事項を記入の上、大会事務局まで参加料(郵便小為替でも可)を添えて申し込む。
(2)募集要項に添付している郵便振込用紙に必要事項を記入し、郵便局で参加料を振り込む。
(3)スポーツエントリーまたはランネットから申し込む。
①スポーツエントリー <http://www.sportsentry.ne.jp/> TEL 0570-037-846 (平日10時～17時)
②ランネット <http://www.runnet.jp/> ※ランネットでの電話申し込みはありません。
- ◆申込期限／12月1日(火)～平成22年1月12日(火)必着
- ◆申し込み・おたすね／くにびきマラソン大会実行委員会事務局(スポーツ振興課内 TEL 21-2341)

愛走フレンズ 募集中!

この大会は、「目が不自由な方でも安心して走ることのできる大会」として、全国の大会の中でも特筆すべき大会となっています。事務局では、伴走ボランティア組織「愛走フレンズ」のメンバーも随時募集しています。(写真は昨年の様子)



出雲市福祉芸術文化祭 はあとピアいずも

日時 12月5日(土)・6日(日) 会場 大社文化プレイス うらら館
10時～17時 10時～16時

「はあとピアいずも」は、障がいのある方が絵画や手芸などさまざまな文化創造活動を発表したり、意見発表・交換したりする場です。心のこもった発表をぜひご覧ください。

12/5(土) 意見発表会
10時～17時 ～私の声を聞いてください～ 13時～15時

意見発表者所属団体

- ①出雲市身体障害者福祉協会
- ②ワークセンターフロンティア
- ③サークル・ベートーベン
- ④出雲視覚障害者福祉協会
- ⑤エルパティオ三葉園
- ⑥出雲市高齢者クラブ連合会

作品展 ～はあとギャラリー～ (6日まで)

12/6(日) 映画上映会 (音声ガイド・字幕付き)
10時～16時 10時30分～12時40分、13時30分～15時40分 ※2回上映

第5回 バリアフリー映画祭

いつ訪れるか分からない人の死
家族で「故人のおくり」を考えてみませんか

米国アカデミー賞外国映画部門賞受賞作品
「おくりびと」 監督／滝田洋二郎
主演／本木雅弘、広末涼子

チケット

- 前売り券／1,000円(高校生以上)
- 当日券／1,500円

小中学生は、家族同伴に限り無料。
同伴でない場合、500円必要です。

おたすね：はあとピアいずも実行委員会事務局(サン・アビリティーズいずも内) ☎24-2040