

# 出雲駅伝

10月12日(月・体育の日)  
13時05分 号砲!

第21回出雲全日本大学選抜駅伝競走

～ 秋の出雲路を駆け抜ける ～

■出場チーム

	チーム名	出場回数
1	日本大学	19
2	駒澤大学	17
3	第一工業大学	14
4	北海道学連選抜	21
5	東北学連選抜	21
6	東洋大学	10
7	早稲田大学	17
8	大東文化大学	15
9	中央学院大学	4
10	山梨学院大学	17
11	明治大学	初出場
12	中央大学	21
13	北信越学連選抜	21
14	愛知工業大学	8
15	立命館大学	10
16	京都産業大学	20
17	広島経済大学	11
18	中国四国学連選抜	21
19	日本文理大学	4
20	久留米大学	2
21	米国アイビーリーグ選抜	12



出雲大社正面鳥居前(勢溜)をスタート(前回大会)

駅伝シーズンの幕開けを飾る「出雲駅伝」を10月12日に開催します。

日本屈指のアスリートが熱き思いをタスキに込めて、秋の出雲路を駆け抜けます。第21回大会を制するのはどのチームでしょうか。

沿道でのご声援をよろしくお願いいたします。また、遠くの知り合いの方にも、ぜひ出雲駅伝をPRしてください。

※選手通過予定時刻は、後日配布する交通規制チラシの裏面をご覧ください。



沿道での声援は、選手に力を与えます

■開会式

- 日 時 / 10月11日(日) 17:00～(開場16:00)
  - 場 所 / 出雲市民会館 大ホール
- 開会式は、どなたでも入場できます。ぜひ、ご来場ください。

■交通規制

大会当日は、大幅な交通規制を行います。詳しくは、9月17日(木)に配布する交通規制チラシまたは大会ホームページ(<http://www.izumo-ekiden.jp/>)をご覧ください。

なお、環境への配慮、選手の危険防止の観点から沿道での応援小旗を使用しないこととしていますので、協力をお願いします。



■フジテレビ系列で全国生中継 (山陰地方は山陰中央テレビ) 13:00～15:25

■おたずね / 出雲全日本大学選抜駅伝競走組織委員会事務局 (スポーツ振興課内 ☎21-2341)

# 9月10日は「下水道の日」

## 下水道地球を守るリサイクル

市では、出雲市汚水処理整備計画に基づき、公共下水道などによる集合処理区域と、合併処理浄化槽による個別処理区域を設定し、快適な生活環境をつくるため、効果的に下水道の整備を進めています。平成21年3月末現在、市内に住んでいる人の69.3%が、下水道や浄化槽などを利用できるようになりました。



平成21年3月には「河下地区特定環境保全公共下水道施設」が完成

なぜ下水道整備が必要なの？

◆水洗トイレが使えます

悪臭や汲み取りの手間から解放され、清潔で臭いのない水洗トイレが使用でき、快適な生活をおくることができます。

◆衛生的な環境をつくれます

道路側溝や水路に汚れた水(生活雑排水)を流さないことで、害虫の発生や悪臭・伝染病を防ぐことができます。

◆川や海をきれいにしていきます

汚れた水を浄化して川や海に戻すことで、水質が保全され、水環境、本来の生態系をよみがえらせ美しい自然を守ります。

早期に接続工事の実施を

公共下水道や農業・漁業集落排水施設は、利用が可能となつたとき(供用開始)から、決められた期限までに各家庭の負担で排水設備工事(下水道への接続工事)を行っていただく必要があります。このことは、下水道法や市条例で義務付けられています。

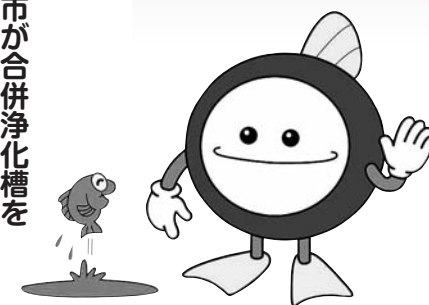
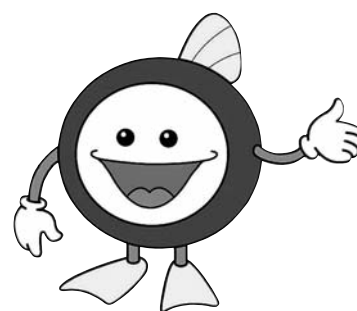
せっかく下水道を整備しても、各家庭で下水道を利用されなければ河川や湖、海の水質汚染を防ぐことはできません。快適で住みよい生活環境を守るため、下水道が整備されたら、一日も早い排水設備工事をお願いいたします。(排水設備工事は、出雲市排水設備指定工事店に依頼してください。)

なお、排水設備工事にかかる費用について、融資あっせん制度を設けていますのでご利用ください(下記参照)。

市が合併浄化槽を設置・維持管理します

公共下水道事業などの集合処理区域を除く地域では、市が主体となって、一般住宅に浄化槽を設置・維持管理する「市設置型浄化槽整備事業」を実施しています。

この事業は、設置の際に、必ず宅内の排水設備工事を行っていただくことのほか、受益者分担金(35万円一括納入)、下水道使用料が必要となります。市では、計画的に事業を進めるため、設置希望される方を募集しています。



下水道についてのおたずねは

- 下水道管理課 ☎21-2226 (融資あっせんについては☎21-2225)
- 下水道建設課 ☎21-2242
- 平田上下水道事務所 ☎63-5541
- 河南上下水道事務所 ☎43-1211
- 大社支所地域振興課 ☎53-4442

水洗便所改造資金融資あっせん制度

水洗便所改造に伴う排水設備工事を行う場合、低金利の融資をあっせんしています。融資を希望される方は、工事に着手する前に市へ申請する必要があります。

融資条件など、詳しくは下水道管理課、または工事を発注される指定工事店におたずねください。

- 融資あっせん額 / 180万円以内
- 貸付利率 / 年利1.5%
- 償還期間 / 4年以内