

＋ 休日・夜間診療のお知らせ ＋

休日や、平日の夜間にかかりつけ医が留守、または近くに医師がいないときは、下記をご利用ください。

休日	●出雲休日診療所 塩冶善行町 TEL 22-5543 診療日/日曜、祝日 診療科/内科、小児科 受付時間/9時～11時、13時30分～16時
平日	●出雲休日診療所 塩冶善行町 TEL 22-5543 診療日/月・火・木・金曜 診療科/小児科 受付時間/19時30分～21時30分
夜間	●在宅当番医(下表のとおり) 診療時間/18時～23時

日程	医療機関名	電話番号	住所
3月28日(金)	勝部小児科医院	22-7125	大津新崎町
3月29日(土)	原 医 院	43-2008	湖陵町差海
	さとうクリニック	62-4311	平 田 町
3月31日(月)	山本内科胃腸科	53-5551	大社町杵築南
4月1日(火)	三原産婦人科医院	21-0284	今 市 町
4月2日(水)	瀬 島 医 院	21-6622	塩冶有原町
4月3日(木)	児 玉 医 院	43-2001	湖陵町大池
4月4日(金)	北陽クリニック	22-7111	荻 杼 町
4月5日(土)	加 藤 医 院	21-5520	今市町北本町
4月7日(月)	須 谷 医 院	48-0210	所 原 町
4月8日(火)	中 島 医 院	53-2116	大社町杵築南
4月9日(水)	後藤内科医院	21-7111	塩 冶 町
	母 里 医 院	63-5700	西平田町
4月10日(木)	江田クリニック産婦人科	30-7888	大 津 町

※当番医は変更になることがあります。当日の当番医は、市役所本庁および各支所の宿直(電話番号は12ページ参照)または消防本部(☎21-2119)へおたずねください。市ホームページでもお知らせしています。

4月6日(日)～15日(火)

春の全国交通安全運動が
始まります!

ドライバーは思いやり運転で、自転車と歩行者はマナーとルールを守り、事故のない住みよい出雲にしましょう。

市内の交通事故の特徴

交差点、交差点付近の事故が6割以上を占めます
高齢者の二輪車・自転車の事故が増加しています

矢印信号のある交差点が増えました
スムーズな右折を心がけましょう

昨年12月に国道9号バイパスが開通し、右折の矢印信号がある都市型の交差点が増えました。

みんなでスムーズな右折を心がければ、渋滞の解消に一つ近づきます。

矢印信号の右折方法は?

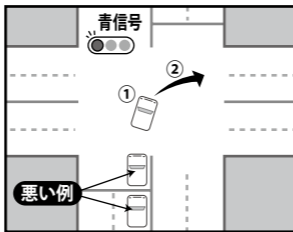
①青信号に従って交差点中央まで進む

②対向車がなくなったのを見計らって右折する

または、対向車が停止したのを確認の上、矢印信号が点灯してから右折する

【悪い例】

右折の矢印信号が点灯するまで停止線前で待ったり、中央まで進まなかつたりした場合、停止線から交差点中央までで待機できたはずの車2～3台が右折できないこととなります。この積み重ねで渋滞が発生します。



●おたずね/交通政策課(☎21-6819)

出雲「花と緑」総合フェスティバル2008

～安らぎと潤いあふれる生活空間の創造をめざして～

○と き/4月19日(土)9時30分～16時(9時30分～10時はオープニングセレモニー)
4月20日(日)9時30分～15時30分

○と ころ/出雲ドーム

○主な内容/

- ・庭木や花、木、ガーデニングなどの展示
- ・花苗、苗木、鉢花、農産加工品などの販売
- ・樹木の無料相談、緑化・環境関連などのPRコーナー
- ・おもしろ体験教室
(園芸教室、フラワーアレンジメント、木工、苔玉づくりなど)
- ・島根県スポーツ・レクリエーション広場
(ニュースポーツコーナー:「ペタンク」「ダイヤゾーンボール」「グラウンドゴルフ」「ストライクアウト」など)
- ・その他(フリーマーケット、飲食広場など)

○おたずね/産業誘致課(TEL21-6549)

花の苗・種などを
先着200人にプレゼント
配付時刻:4/19日は9時15分～
4/20日は9時30分～



色とりどりのきれいな花が楽しめます(昨年の様子)

「写真コンテスト」作品募集

- ◆名 称:「いずも再発見-花と緑のある街-写真コンテスト」
- ◆テ マ:花と緑のある街並み・風景 ◆撮影対象地域:出雲市内
- ◆応募方法:
①カラーまたはモノクロで四つ切りか四つ切りワイドサイズ
②山陰フジカラー取扱カメラ店に備え付けの応募票に必要事項を記入し、張り付けたうえ、下記まで郵送、または山陰フジカラー取扱カメラ店にご持参ください。
- ◆応募期限:4月8日(火)
- ◆応募先・おたずね:山陰中央新報社出雲総局
(〒693-0004 出雲市渡橋町1228 TEL21-0019)

自衛隊一般・技術幹部候補生

- 1次試験/5月17日(土)(筆記試験)・18日(日)(飛行要員希望のみ)
- 応募資格/日本国籍を有し、平成21年4月1日現在で20歳以上26歳未満の人(22歳未満の人は大学卒)、大学院修士取得(見込)者は28歳未満の人
- 内容/一般 海上技術・歯科・薬剤科のコースから、各自衛隊の幹部自衛官となる人(飛行要員含む)を養成します。
- 受付期間/4月1日(火)～5月12日(日)
- 申し込み・おたずね/自衛隊出雲地域事務所(☎210831)

しまね花の郷イベント参加者

- 【聴いて学んで即実践!今日から始める菊作り入門!】
- とき/4月12日(土)10時～12時
- 募集人数/25人
- 参加費/300円(入園料別)
- 申込期限/4月9日(木)
- 【野菜で作るお花の小物作り教室】
- とき/4月13日(日)10時～12時
- 募集人数/20人
- 参加費/600円(入園料別)
- 申込期限/4月6日(日)
- 【ネイチャープリントでガーデニングエプロン作り教室】
- とき/4月19日(土)10時～12時
- 募集人数/20人

- 参加費/700円(入園料別)
- 申込期限/4月12日(土)
- 申し込み・おたずね/しまね花の郷(☎21187)

ガールスカウトに入りませんか

- 活動日/月2回(土曜または日曜)10時～12時 ※体験日は4月5日(土)・19日(土)10時～12時
- ところ/出雲スカウトセンター(出雲体育館敷地内)
- 内容/人と自然との交わり、キャンプ活動など
- 対象/新小学1年生から6年生の女子
- 申し込み・おたずね/ガールスカウト日本連盟島根第三団の佐藤さん(☎090-4145-023)または野井さん(☎090-3637-6214)

「健康」と「生きがい」講座
2008参加者

- とき/4月20日(日)、5月4日(日)・18日(日)、6月8日(日)・22日(日)(全5回)10時～11時30分
- ところ/平田スイミングスクール
- 対象/軽い運動ができる人
- 内容/ストレッチや水中運動
- 受講料/3500円(保険料含む)
- 募集人数/先着15人
- 申し込み・おたずね/雲州ひらた水泳連盟事務局(平田スイミングスクール内、☎5777)

出雲市消費者の会

賢い消費者を目指し、食品表示の勉強会や、スーパーとの意見交換会、食品製造会社などへの視察研修を行っています。
●申し込み・おたずね/出雲市消費者の会事務局(☎27635)

相談

再就職希望者のための相談日

- とき/①4月9日(木)、②5月7日(火) 9時30分～15時30分
- ところ/くすのきプラザ
- 対象/出産や介護などで退職し、再び就職を希望する人
- 内容/専門コンサルタントによる個別相談(二人1時間)
- 募集人員/先着4人
- 申込期限/①4月8日(火)、②5月2日(金)
- 申し込み・おたずね/21世紀職業財団島根事務所(☎08522300)

不動産無料相談

- とき/毎月第2金曜13時～16時
- 内容/不動産取引の事前相談、取引のトラブルなどの相談
- ところ/おたずね/宅建協会出雲支部(今市町、☎28910)

市民協働のまちづくり～平成20年度活動支援事業を募集～

市では、市民団体・女性団体の皆さんが、地域の課題を解決するために自主的に創意工夫して取り組む活動を支援します。皆さんのさまざまなアイデアや斬新な発想で、市民協働のまちづくりを進めてみませんか。



市民活動支援事業「和文化を楽しむ集い」

【市民活動支援事業】	対 象	【女性団体活動支援事業】
市内で活動する10人以上の市民団体(法人は除く。ただしNPO法人は対象)		市内で活動する10人以上の女性団体など
まちづくりの推進、環境の保全、子どもの健全育成など16項目の分野	内 容	男女共同参画社会の促進、まちづくりの推進など16項目の分野
対象事業費の1/2以内(20万円上限)	補助額	対象事業費の1/2以内(20万円上限)。ただし、男女共同参画社会づくりを目的とした事業(半数以上が女性で構成される団体)は、事業費の10/10以内(10万円上限)
・神々を迎える出雲の浜と杜のシンポ ・楽しむ子育て応援事業 ・さかなクンのお魚講座	19年度の実施例	・“夢の切符”を手にする講座 ・きっかけ作りの「ぶちカルチャー教室」 ・男女共同参画 となりの晩ごはん

●応募締切 4月21日(月)

●申し込み・おたずね 市民活動支援課(☎21-6528)
※詳しい内容は、市ホームページに掲載しています。