

くらしの

鍵

商品やサービスを購入する際の契約の問題、架空請求、パソコンや携帯電話のインターネットにおける情報利用料に関するトラブルなどが増え続けています。ここでは、暮らしに役立つ消費生活の基礎知識を紹介します。

No.9

困ったときは、早めに相談を

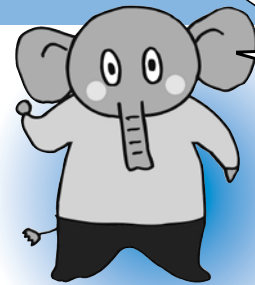
消費者苦情相談
(市役所2階 第1会議室)
毎週水曜日10～12時

還付金詐欺に要注意!!

市役所職員などを装って電話をかけて、「税金(医療費、水道料金)を還付します」などどままして、お金を振り込ませようとする還付金詐欺が多発しています。

その手口は…

「還付金を支払うので、ATMで口座の残高を確認してほしい」と現金自動受け取り機(ATM)に誘い出します。まず、ATMで残高が増えていることを確認させ、指定された電話番号に電話させます。すると、「ATMでエラーが発生したようだ。いったん、こちらの口座に振込みを行ってもらえば、還付金を上乘せした金額を再度振り込む。そこで次のようにATMを操作してほしい」などと言葉巧みにATMを操作させます。指示通りの操作をすると相手の口座にお金を振り込んでしまうこととなります。



市役所からATMに行くような電話があった場合は
還付金詐欺たゾ!

島根県消費者センター
マスコットキャラクター
だまされないゾウくん

市役所からATMに行っていくだくように電話することはありません。相手には連絡せず、市役所または最寄の交番・駐在所もしくは出雲警察署(☎24-0110)に相談してください。

4月から『出雲市生活・消費相談センター』を市役所2階に設置します。消費者問題や生活困窮、多重債務など気軽に相談してください。 ●おたずねは/広報情報課(☎21-8578)

広報 いずも

毎月第2・4木曜日発行

発行日:平成20年(2008)3月13日

発行:出雲市

編集:広報情報課

〒693-8530 出雲市今市町109-1

TEL(0853)21-8578・FAX(0853)21-6509

Mail:kouhou@city.izumo.shimane.jp

出雲市のホームページ

<http://www.city.izumo.shimane.jp/>

市政や広報へのご意見・ご質問は
広報情報課または各支所の地域振興課へ

平田支所 TEL63-3111 湖陵支所 TEL43-1212

佐田支所 TEL84-0111 大社支所 TEL53-4444

多伎支所 TEL86-3111

国民健康保険料
第9期の納期は

3月17日(月)～

3月31日(月)です。

期限までに忘れず納めましょう
●市民税課(TEL21-6703)●