

図書館資料は市民の財産

図書館にはたくさんの人が、さまざまな資料を探しに訪れます。利用者が楽しんで読書できる、また生活や仕事の役に立つ資料を入手できるよう、収集方針を定めました。

●図書館の役割

図書館の仕事は貸出・返却など、利用者に対する仕事ばかりではありません。図書館は、調査・研究のために欠かすことのできない資料の選定・収集や、入手困難な資料の保存・管理・修理など、重要な役割を担っています。

●さまざまな資料

図書館の資料の種類はさまざまです。図書、雑誌、新聞、ビデオやCDなどの視聴覚資料はもとより、乳児から楽しめる布の絵本や、おはなし会などで使えるパネルシアターやエプロンシアター、大型の絵本や紙芝居。高齢者や視覚障害者のための大活字本や点字図書。そして時代に沿った電子データベースや電子出版物、国際化にふさわしい外国語資料など、多岐にわたっています。

☆図書館の資料あれこれ☆



▲大型絵本
(右は通常サイズ)

『三びきのこぶた』
瀬田貞二／訳
山田三郎／画
福音館書店／刊



▲布の絵本
ボランティアの手作りです

●統一した収集方針

図書館の利用者は年齢も職種も多様で、求められる資料の種類も異なります。なるべく多くの要望に応えられるよう、資料の選定には慎重さが求められます。出雲市は6館の図書館を有し、県内でも恵まれた環境にあります。図書館ネットワークの整備と共に、図書館資料の収集・整理・保存・公開について6館の意思統一を図り、その協力体制のもとで資料の活用を目指します。



▲閉架書庫には、現在では入手困難な本も保管しています(図書館探検ツアーの様子 出雲中央図書館)

●資料収集の基本方針

- 図書館資料の収集は、次の6つを基本方針としています。
- ①市民の求める資料
 - ②自由で公平・公正な資料
 - ③市民の課題解決と、子どもの読書活動・学習活動を支援する資料
 - ④6館が連携・分担した特色ある資料
 - ⑤図書・雑誌・視聴覚資料など、多様な資料
 - ⑥出雲地域に関わる郷土資料の収集にあたっては、具体的な運用基準を定め、県内の公共図書館や大学図書館と連携・協力して取り組みます。また、収集方針にあわせて定めた除籍方針により、資料の整理も進めます。

●郷土資料の収集

生まれ育った地域のことを次世代に引き継いでいくためにも、郷土資料の収集は大切です。しかし、一般の流通に乗らないものが多いため、その入手は困難です。

また、古文書など解読困難なものや、図書以外の写真や

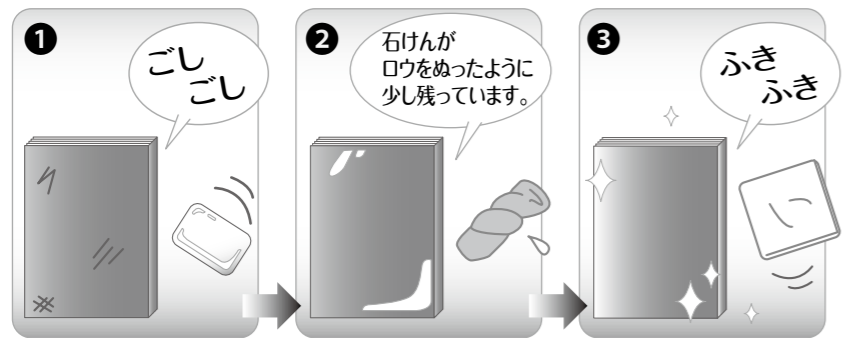
地図、パンフレットなども郷土資料として取り扱うため、その保存・管理には通常の資料よりも多くの時間と作業が必要とされます。

図書館では今回作成した収集方針を基に、郷土資料の収集および保存・管理のため、郷土資料収集計画を検討し、整理していく予定です。

本の病院 ～表紙のクリーニング～

本を大切に!

お気に入りの本が汚れていませんか。水に強い(光沢のある)表紙やカバーの本は、付着した汚れや手あかを簡単に落とすことができます。あなたの本も、もう一度きれいな姿に戻してみませんか。 ※水に弱い表紙の本には、この方法は使えません。



- ①乾いた石けんでこすります。
- ②水で濡らして固くしぼった布でふきとります。
- ③仕上げに乾いた布でもう一度ふきとると、きれいになります。

新着図書



「あねのねちゃん」

かじましんじ 梶尾真治／著
新潮社／刊

幼い頃、自分にだけ見える友達、「あねのねちゃん」がいた。成長とともに見えなくなったその友達が、失恋をきっかけに再び姿を現して・・・



「いのちの王国」

のなみ 乃南アサ／著
毎日新聞社／刊

「一度、消滅したいのちは二度と戻らない。いのちを絶やしてはいけない」全国の動物園・水族館で出会った、生き物たちの姿をつづったエッセイ。



「ゆうえんちはおやすみ」

とだかずよ 戸田和代／作 たかすかずみ／絵
岩崎書店／刊

遊園地がお休みの日、観覧車に乗せてとぎつねがやって来ました。1回だけの約束で乗せてやると、次のお休みの日にはぎつねが2匹やって来ました。

6館すべてには入っていません。お近くの図書館に所蔵していない場合は、リクエストしてください。

※新着情報は市立図書館のホームページでも紹介しています。 <http://izumolib.icv.ne.jp>

海辺の多伎図書館 休館のお知らせ

2月27日(水)～29日(金)

蔵書点検のため、休館します。休館中の本の返却は返却ポストをご利用ください。

お知らせ

平田図書館 参加者募集 「読み聞かせ講座」

小学校高学年への読み聞かせについて興味のある人のための講座です。

- とき／3月8日(出) 10時～12時
- ところ／平田図書館
- 講師／江角宏子さん (島根県立図書館読書普及指導員)

※託児は3月3日(月)までに申し込んでください。
申し込み・おたすね 平田図書館

出雲中央図書館 参加者募集 「英語で楽しむ絵本の世界」

絵本を通して英語に親しんでみませんか。

- とき／3月10日(月)、24日(月) いずれも16時～17時
- ところ／出雲中央図書館
- 講師／英語指導助手
- 募集人数／各25人 (申込先着順)
- 申し込み・おたすね 出雲中央図書館

おたすね

出雲中央図書館 21-0487
平田図書館 63-4010
佐田図書館 84-9050
海辺の多伎図書館 86-7077
湖陵図書館 43-3309
大社図書館 53-6510
出雲市教育委員会図書政策課 21-6266