

講習日程・会場

初心者向け講習

| 講習区分 | 日 | 程 | | | | | | 時間 | 会場 |
|-------|------|---------|---------|---------|---------|---------|-----|-------------|----|
| | | 1日目 | 2日目 | 3日目 | 4日目 | 5日目 | 6日目 | | |
| 普通講習 | S-1 | 8/2(火) | 8/3(水) | 8/4(木) | 8/5(金) | | | 9:00~12:00 | 勤労 |
| | S-2 | 8/6(土) | 8/7(日) | | | | | 10:00~17:00 | 勤労 |
| | S-3 | 8/8(月) | 8/9(火) | 8/10(水) | 8/12(金) | | | 13:15~16:15 | 図書 |
| | S-4 | 8/17(水) | 8/18(木) | 8/19(金) | 8/22(月) | | | 18:00~21:00 | 勤労 |
| | S-5 | 8/20(土) | 8/21(日) | | | | | 10:15~17:15 | 図書 |
| | S-6 | 8/24(水) | 8/26(金) | 8/29(月) | 8/30(火) | | | 13:15~16:15 | 図書 |
| 高齢者講習 | SK-1 | 8/8(月) | 8/9(火) | 8/10(水) | 8/11(木) | 8/12(金) | | 9:00~12:00 | 勤労 |
| | SK-2 | 8/17(水) | 8/18(木) | 8/19(金) | 8/22(月) | 8/23(火) | | 13:15~16:15 | 勤労 |

ワード初級

| | | | | | | | | | |
|-------|------|---------|---------|---------|---------|---------|---------|-------------|----|
| 普通講習 | W-1 | 8/2(火) | 8/3(水) | 8/4(木) | 8/5(金) | | | 13:15~16:15 | 勤労 |
| | W-2 | 8/6(土) | 8/7(日) | | | | | 10:15~17:15 | 図書 |
| | W-3 | 8/8(月) | 8/9(火) | 8/10(水) | 8/11(木) | | | 18:00~21:00 | 勤労 |
| | W-4 | 8/17(水) | 8/19(金) | 8/22(月) | 8/23(火) | | | 13:15~16:15 | 図書 |
| | W-5 | 8/22(月) | 8/23(火) | 8/24(水) | 8/26(金) | 8/29(月) | 8/30(火) | 10:15~12:15 | 図書 |
| | W-6 | 8/27(土) | 8/28(日) | | | | | 10:00~17:00 | 勤労 |
| 高齢者講習 | WK-1 | 8/8(月) | 8/9(火) | 8/10(水) | 8/11(木) | 8/12(金) | | 13:15~16:15 | 勤労 |
| | WK-2 | 8/24(水) | 8/25(木) | 8/26(金) | 8/29(月) | 8/30(火) | | 9:00~12:00 | 勤労 |

エクセル初級

| | | | | | | | | | |
|-------|------|---------|---------|---------|---------|---------|---------|-------------|----|
| 普通講習 | E-1 | 8/2(火) | 8/3(水) | 8/4(木) | 8/5(金) | | | 18:00~21:00 | 勤労 |
| | E-2 | 8/2(火) | 8/3(水) | 8/5(金) | 8/8(月) | 8/9(火) | 8/10(水) | 10:15~12:15 | 図書 |
| | E-3 | 8/20(土) | 8/21(日) | | | | | 10:00~17:00 | 勤労 |
| | E-4 | 8/23(火) | 8/24(水) | 8/25(木) | 8/26(金) | | | 18:00~21:00 | 勤労 |
| | E-5 | 8/27(土) | 8/28(日) | | | | | 10:15~17:15 | 図書 |
| 高齢者講習 | EK-1 | 8/17(水) | 8/18(木) | 8/19(金) | 8/22(月) | 8/23(火) | | 9:00~12:00 | 勤労 |
| | EK-2 | 8/24(水) | 8/25(木) | 8/26(金) | 8/29(月) | 8/30(火) | | 13:15~16:15 | 勤労 |

普通講習は全12時間、
高齢者講習は同じ内容を
15時間かけてゆっくり
学べます

会場

勤労 = 出雲勤労青少年ホーム 今市町北本町1丁目7 (TEL 21-0424)
 駐車場(無料)・有り 出雲市役所本庁東側・北本町西公園内
 図書 = 出雲市立図書情報センター 大津町1134番地 (TEL 21-0487)

このほか、下記の会場でもIT講習を開催していく予定です。講習内容、開催時期など、詳しくは、各出張所へおたずねください。

佐田会場

出雲市教育委員会
佐田出張所 教育課
TEL 84-0019
FAX 84-9034

多伎会場

出雲市教育委員会
多伎出張所 教育課
TEL 86-2853
FAX 86-2854

湖陵会場

出雲市教育委員会
湖陵出張所 教育課
TEL 43-1216
FAX 43-3737

大社会場

出雲市教育委員会
大社出張所 教育課
TEL 53-4441
FAX 53-5976

出雲市立図書情報センター、 出雲勤労青少年ホームでの講習

~平成18年3月まで継続的に開催します~
講習内容

| 講習名 | 講習内容 |
|---------------------------------------|-----------------------------------------|
| 初心者向け講習 ♥ パソコンが初めての方 | パソコンの基本操作、文字の入力、インターネットや電子メールの送受信を行います。 |
| ワード初級 W ワードが初めての方 テキスト代1,239円 | ワープロソフトを使って、文書作成などを行います。 |
| エクセル初級 X エクセルが初めての方 テキスト代1,239円 | 表計算ソフトを使って、旅費精算表・グラフなどを作ります。 |

【共通】・普通講習と高齢者ゆったり講習(65歳以上優先)があります。
・受講料500円が必要です。

【障害者向けIT講習】講習内容などは相談により決定。生涯学習課へおたずねください。

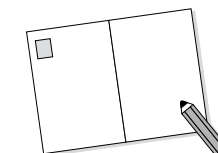
コンピュータの便利な機能を使ったり、インターネットでさまざまな情報を手入力してみたいと思ったりしたことがありませんか。出雲市IT講習は、初心者の方を対象に、IT時代に欠かすことができないパソコンの基礎と基本的な使い方を学ぶ講座です。8月に開催する講習は、次のとおりです。
 パソコンが初めての人も、この機会にパソコンに触れ、活用する楽しさを味わってみましょう。多数のご応募をお待ちしています。

応募方法

| | |
|------|-----------------------------------------------------------------------------------------------------------------------------------------------------------------------------------------------------------------------------------|
| 応募方法 | 往復はがき1枚につき、1人の応募としてください。 |
| 応募先 | 〒693-8531 出雲市教育委員会 生涯学習課 (住所は記入不要) |
| 記入事項 | 希望する講習 講習区分が同じもの(SならS、SKならSK)の中から選び、最大第3希望まで記入 【正】 第1希望 S-1 第2希望 S-2 第3希望 S-3 【誤】 第1希望 S-1 第2希望 SK-1 第3希望 W-1 8月中旬に2つ以上の講習を受講したい場合は、それぞれ別の往復はがきで応募 郵便番号 住所 氏名 年齢 電話番号 出雲市IT講習受講経験の有無(「あり」または「なし」) |
| 応募締切 | 平成17年7月8日(金) 必着 |

往復はがきの 記入例

往信・返信に注意



| | | | |
|----------------------------------------|-------------------------|----------------------------------------------------|---------------------------------------------------------------------------------------------------|
| 〒693-8531 (往信) 出雲市教育委員会 生涯学習課 | (空白) 結果通知に使用 します。 | 〒69x-xxxx (返信) 出雲市 町 番地 アパート 出雲 さつき | 第1希望 S-1 第2希望 S-2 第3希望 S-3 69x-xxxx 出雲市 町 番地 出雲さつき 45歳 0853-xx-xxxx なし |
| 【表】 | | 【裏】 | |

9月分の募集は7月下旬にお知らせします。

受けこみよりIT講習

8月