

令和6年4月1日から開始！

NPO法人、法人設立予定の皆さまへ

# ウェブ報告システム 運用開始のお知らせ

NPO法人の申請・届出などの手続きがオンラインで行えるようになりました！

こんなお悩みにアプローチ！



窓口まで書類を提出しに行くのが大変！

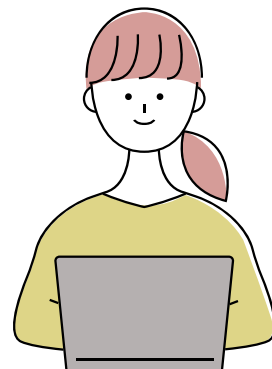
前年度のデータを参考にしながら作業したい。

計算書類を手作業で作ると計算ミスをしそう

## ウェブ報告システムだったら

- 1.NPO法人の事務所から**直接**、**申請・届出などの手続き**ができます。
- 2.**活動計算書などの書類の自動計算**ができます。
- 3.事業報告書や役員変更などの手続きの際に、**前年度や変更前の書類を確認しながら**、**新たな書類を作成**できます。

※従来どおり郵送などでの提出も可能です。



お問い合わせ

内閣府NPOホームページ  
サポートデスク

☎ 0120-876-531  
(窓口時間 平日9:30~18:15)

出雲市市民活動支援課  
〒693-8530 出雲市今市町7-0

☎ 0853-21-6528  
FAX 0853-21-6299  
gakushu@city.izumo.shimane.jp