

斐伊川水系の洪水浸水想定区域図等の誤りと今後の対応について

このことについて、国土交通省中国地方整備局が平成28年に公表した斐伊川水系の洪水浸水想定区域図等の誤りがありましたので、その内容と今後の対応について、以下のとおり報告します。

1. 誤りの内容と国における今後の対応について

水防法に基づき、国土交通省中国地方整備局が平成28年6月14日に公表した、斐伊川水系の洪水浸水想定区域図等において、浸水した場合に想定される区域と浸水深に誤りがありました。

これは、計算プログラムに誤りがあったことにより生じたものです。

国土交通省中国地方整備局としては、関係機関と調整を図りながら、修正作業を行った上で、出水期を迎える6月中旬までに、洪水浸水想定区域図等を公表します。

※別紙 国土交通省中国地方整備局の記者発表資料参照

2. 想定される本市への影響

- (1)平成30年7月に配布した防災ハザードマップの修正
- (2)指定避難所における浸水想定への影響
- (3)浸水想定区域内における要配慮者利用施設（福祉施設、学校、病院等）への影響

3. 本市における今後の対応について

国が公表する修正後の洪水浸水想定区域図等を確認した後、速やかに以下の対応を行います。

- (1)防災ハザードマップの修正及び再配布等、市民への周知
- (2)指定避難所における浸水想定の変更に伴う対応
- (3)浸水想定区域内における要配慮者利用施設への対応（避難確保計画作成依頼等）

お知らせ

記者発表資料 令和2年 3月 4日

■同時発表先：鳥取県政記者クラブ、島根県政記者会、米子市政記者クラブ、松江市政記者クラブ、出雲市政記者クラブ

斐伊川水系の洪水浸水想定区域図等の誤りと 今後の対応について

水防法に基づき、国土交通省中国地方整備局が平成28年6月14日に公表した、斐伊川水系の洪水浸水想定区域図等（※）において浸水した場合に想定される区域と浸水深に誤りがありました。

これは計算プログラムに誤りがあったことにより生じたものです。

国土交通省中国地方整備局としては、関係機関と調整を図りながら、修正作業を行った上で、出水期を迎える6月中旬までに、洪水浸水想定区域図等を公表いたします。

（※）洪水浸水想定区域図等とは

水防法第14条の規定により、想定最大規模降雨により当該河川が氾濫した場合に浸水が想定される区域と水深を表示した図面（洪水浸水想定区域図（想定最大規模））及びその他の事項を表示した図面（洪水浸水想定区域図（計画規模））

【問い合わせ先】

国土交通省 中国地方整備局 出雲河川事務所

副所長（技） 村松 清

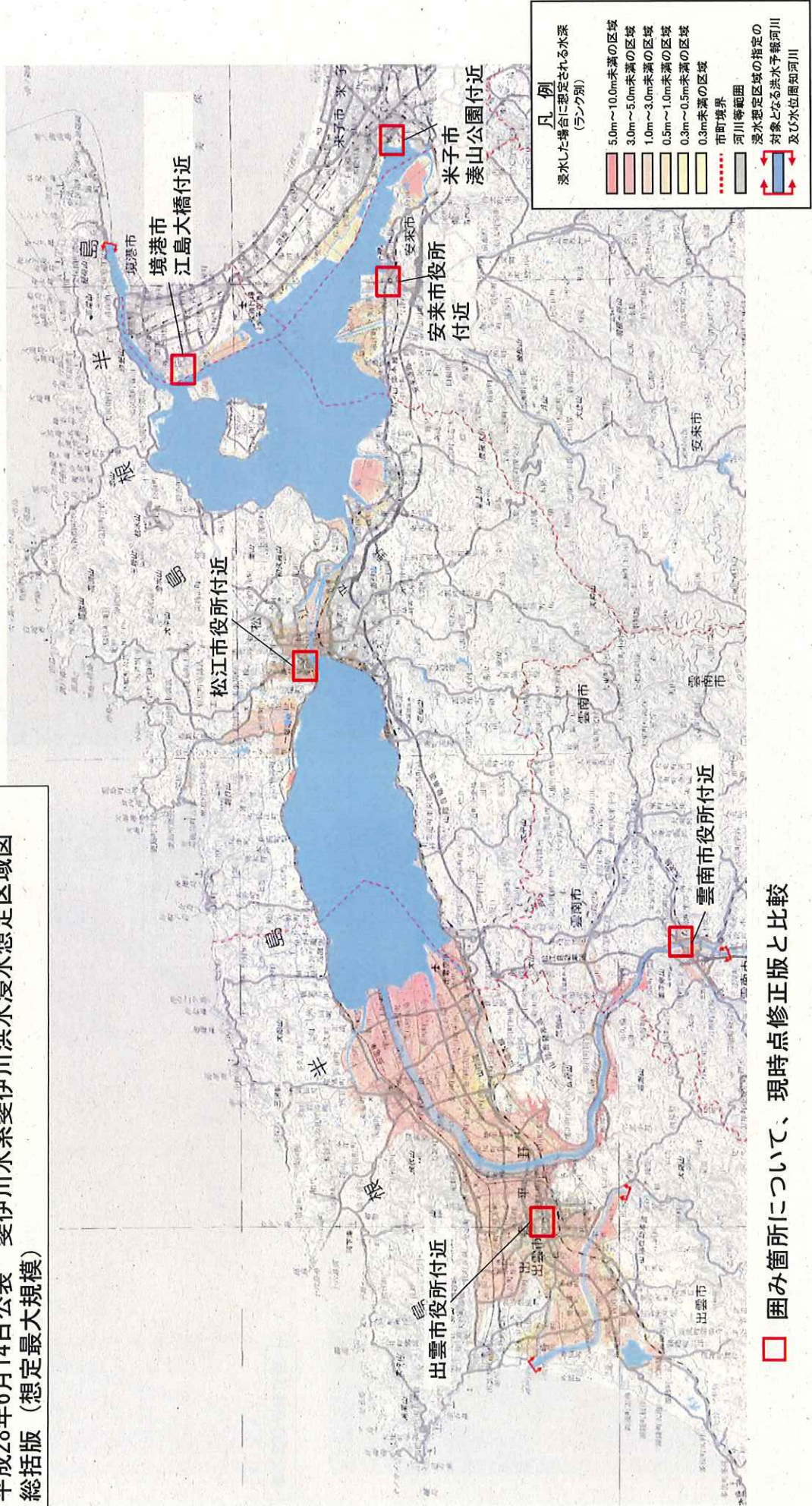
【担当】 計画課長 長谷川 史明

☎ 0853-21-1850（代表）

洪水浸水想定区域図(想定最大規模)現時点修正版との比較

別紙 1

平成28年6月14日公表 斐伊川水系斐伊川洪水浸水想定区域図
 総括版(想定最大規模)

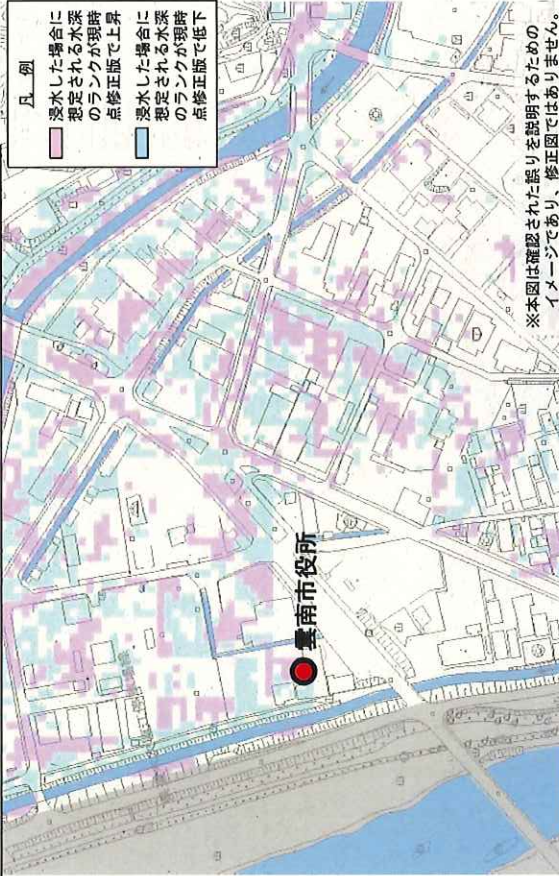


洪水浸水想定区域図(想定最大規模)現時点修正版との比較【雲南市役所付近】

■①誤り(平成28年6月14日公表 斐伊川水系斐伊川洪水浸水想定区域図(想定最大規模))



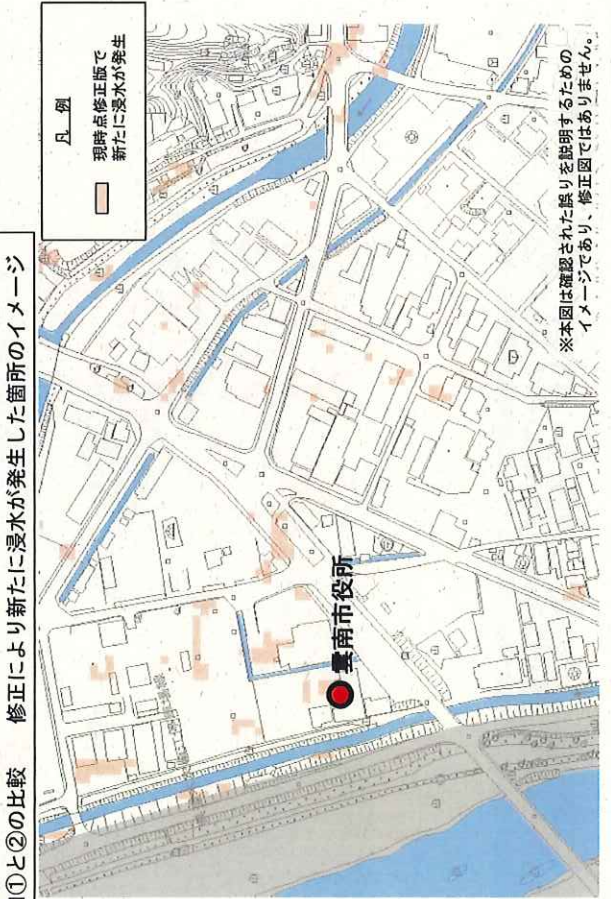
■①と②の比較 浸水した場合に想定される水深のランク変化のイメージ



■②現時点修正版

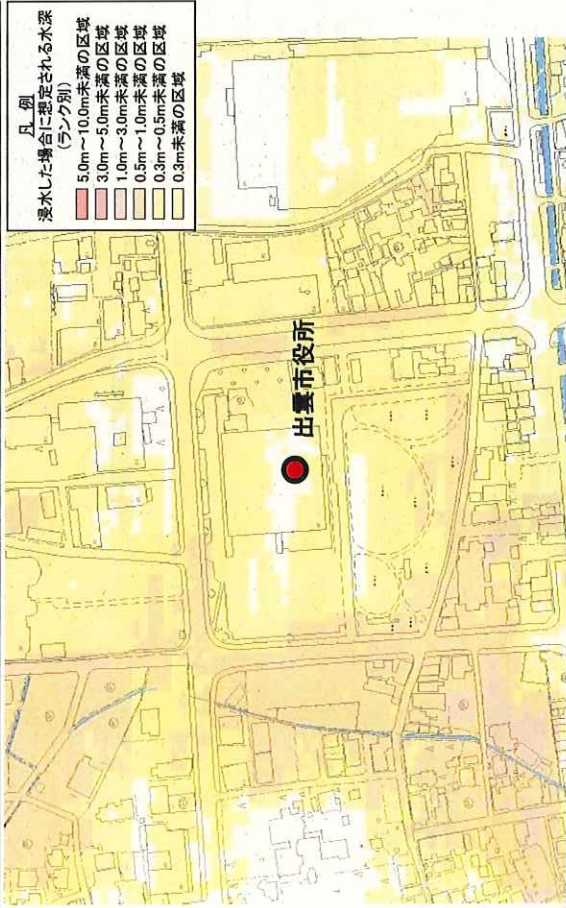


■①と②の比較 修正により新たに浸水が発生した箇所のイメージ

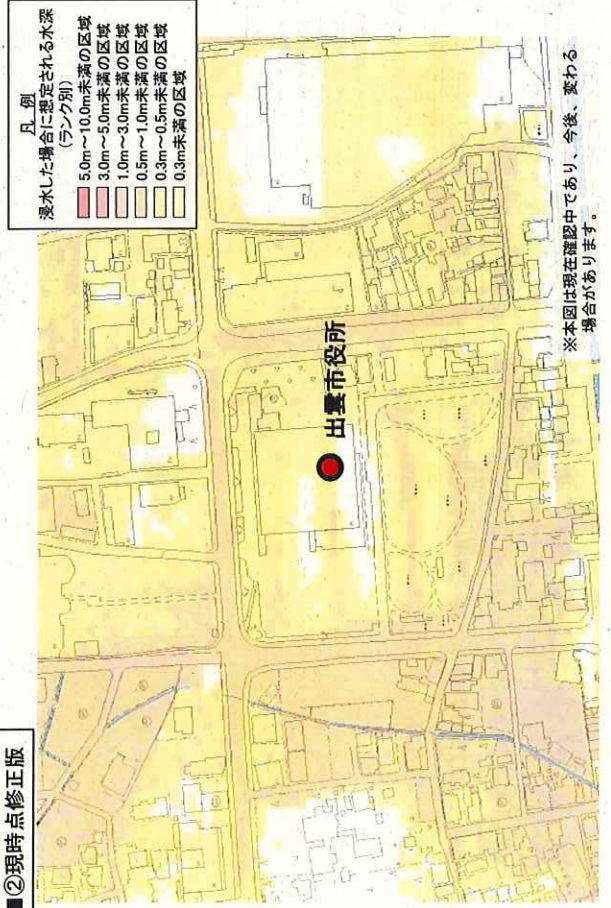


洪水浸水想定区域図(想定最大規模)現時点修正版との比較【出雲市役所付近】

■①誤り(平成28年6月14日公表 斐伊川水系斐伊川洪水浸水想定区域図(想定最大規模))



■②現時点修正版



■①と②の比較 浸水した場合に想定される水深のランク変化のイメージ

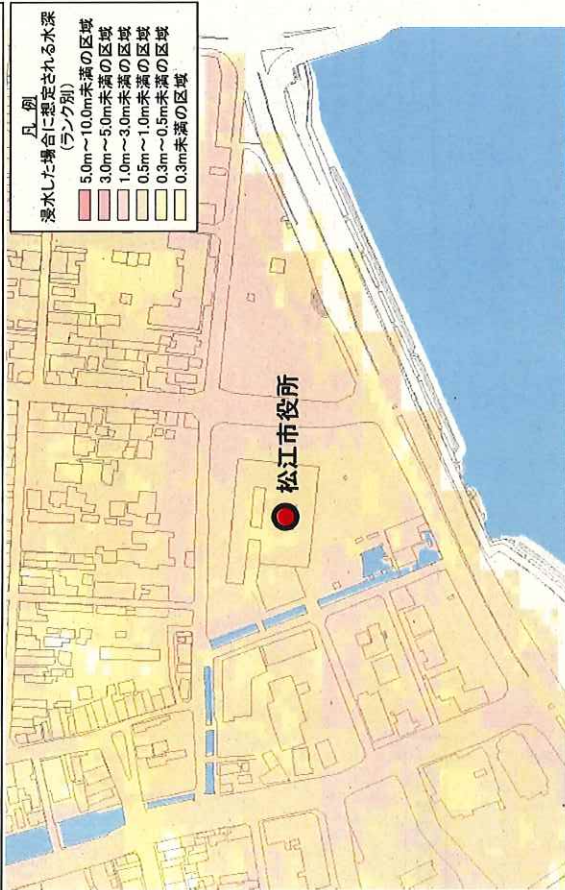


■①と②の比較 修正により新たに浸水が発生した箇所のイメージ



洪水浸水想定区域図(想定最大規模)現時点修正版との比較【松江市役所付近】

■①誤り (平成28年6月14日公表 斐伊川水系斐伊川洪水浸水想定区域図(想定最大規模))



■①と②の比較 浸水した場合に想定される水深のランク変化のイメージ



※本図は確認された誤りを説明するためのイメージであり、修正図ではありません。

■②現時点修正版



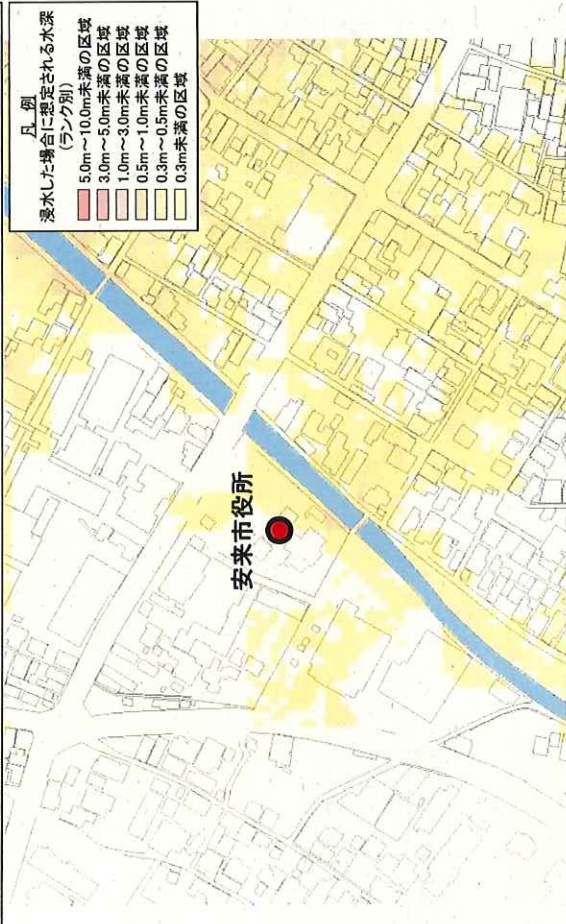
■①と②の比較 修正により新たに浸水が発生した箇所のイメージ



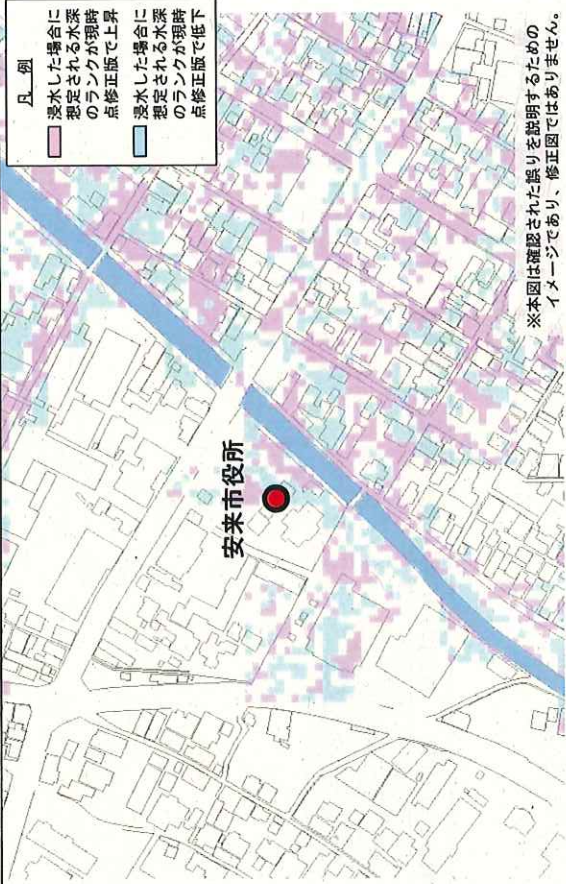
※本図は確認された誤りを説明するためのイメージであり、修正図ではありません。

洪水浸水想定区域図(想定最大規模)現時点修正版との比較【安来市役所付近】

■①誤り(平成28年6月14日公表 斐伊川水系斐伊川洪水浸水想定区域図(想定最大規模))



■①と②の比較 浸水した場合に想定される水深のランク変化のイメージ



※本図は確認された誤りを説明するためのイメージであり、修正図ではありません。

■②現時点修正版



※本図は現在確認中であり、今後、変わる場合があります。

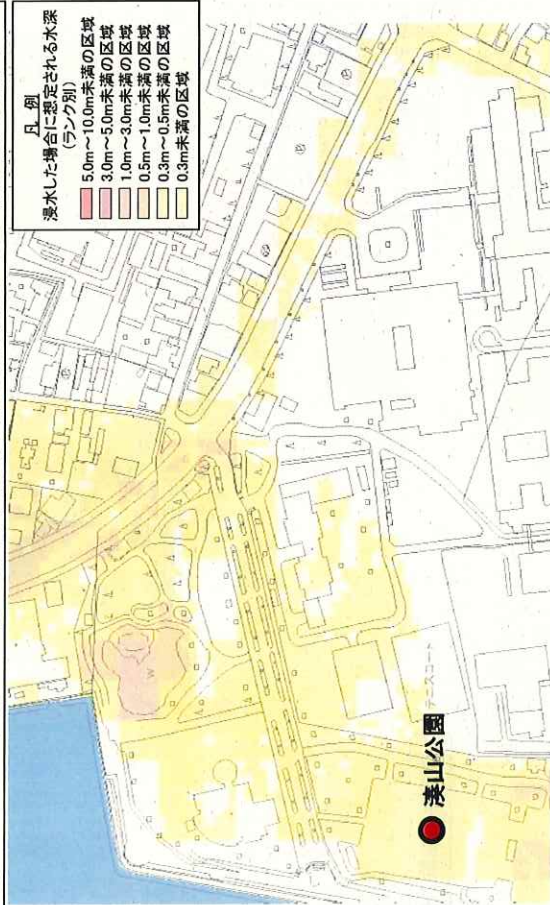
■①と②の比較 修正により新たに浸水が発生した箇所のイメージ



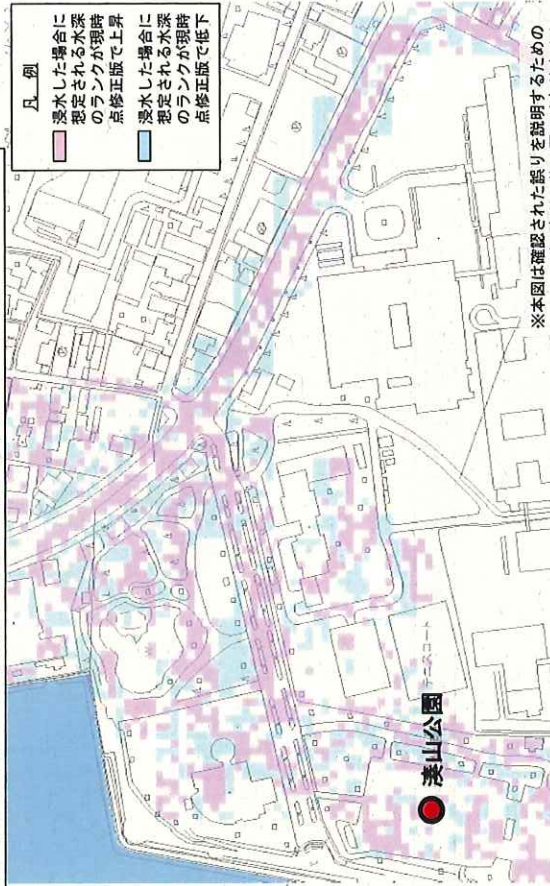
※本図は確認された誤りを説明するためのイメージであり、修正図ではありません。

洪水浸水想定区域図(想定最大規模)現時点修正版との比較【米子市湊山公園付近】

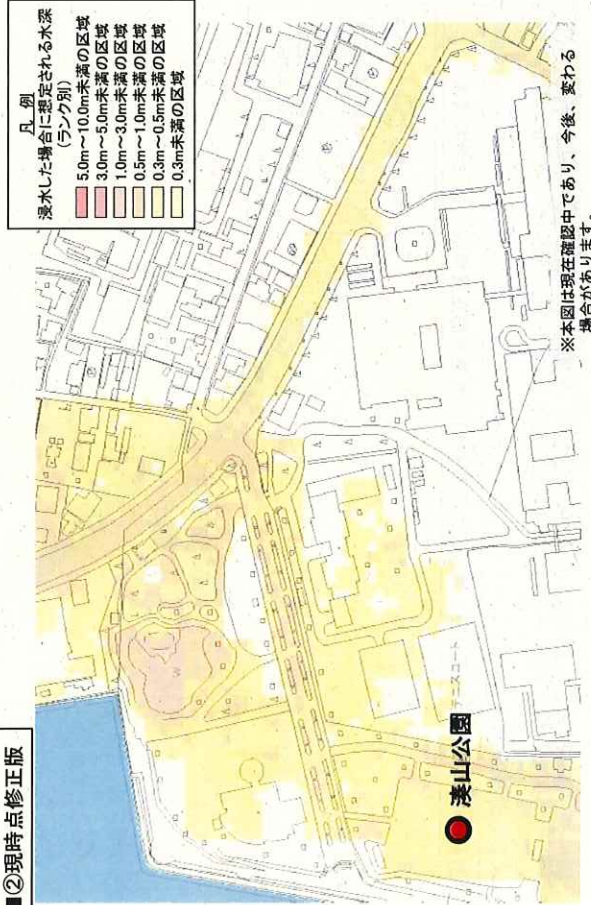
■①誤り(平成28年6月14日公表 斐伊川水系斐伊川洪水浸水想定区域図(想定最大規模))



■①と②の比較 浸水した場合に想定される水深のランク変化のイメージ



■②現時点修正版

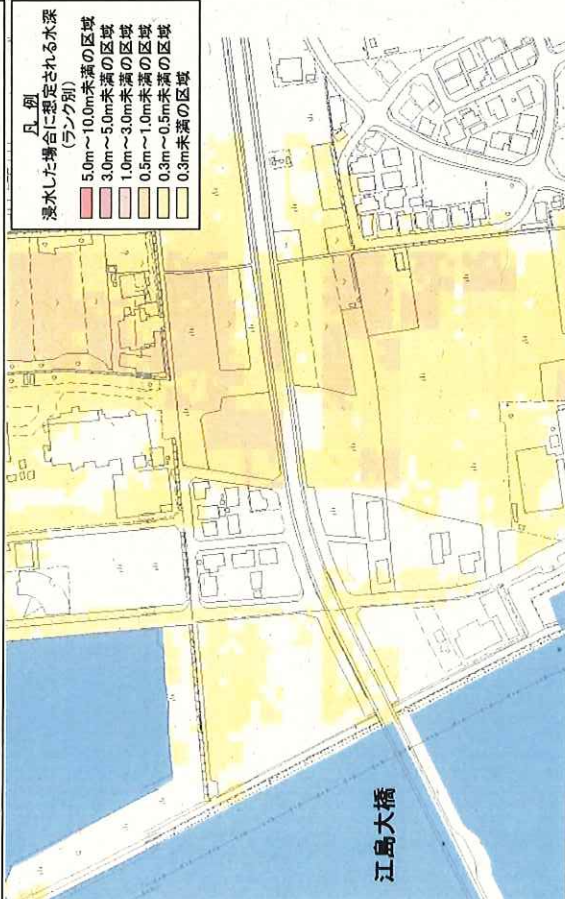


■①と②の比較 修正により新たに浸水が発生した箇所のイメージ

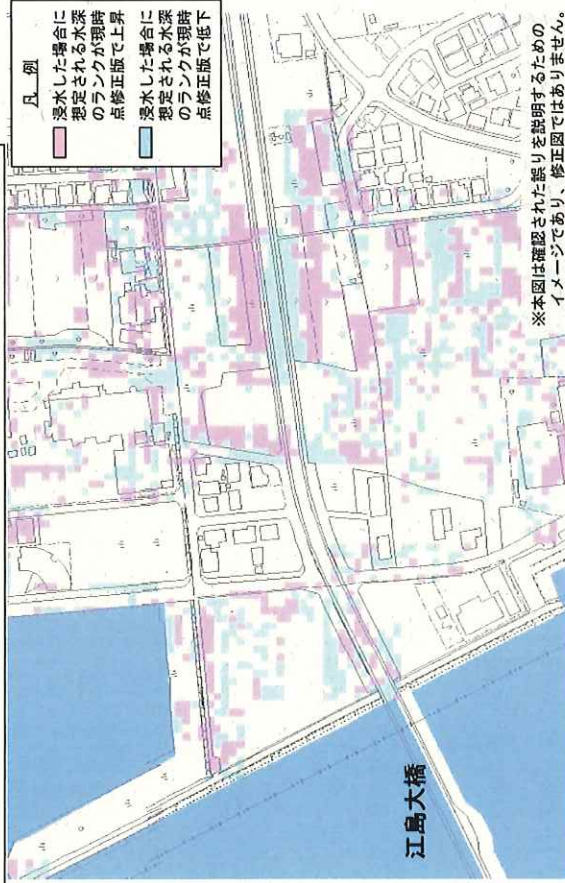


洪水浸水想定区域図(想定最大規模)現時点修正版との比較【境港市江島大橋付近】

■①誤り(平成28年6月14日公表 斐伊川水系斐伊川洪水浸水想定区域図(想定最大規模))

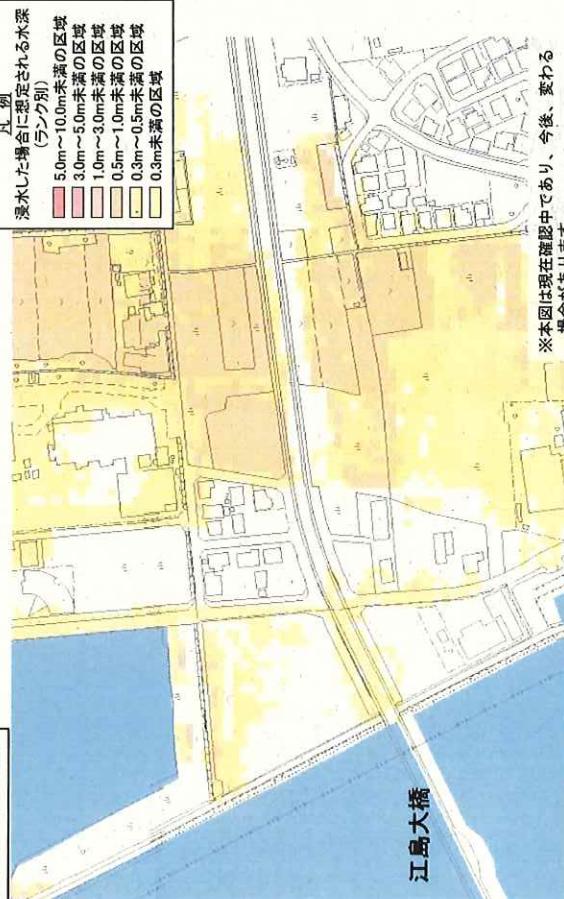


■①と②の比較 浸水した場合に想定される水深のランク変化のイメージ



※本図は確認された誤りを説明するためのイメージであり、修正図ではありません。

■②現時点修正版



※本図は現在確認中であり、今後、変わる場合があります。

■①と②の比較 修正により新たに浸水が発生した箇所のイメージ



※本図は確認された誤りを説明するためのイメージであり、修正図ではありません。