

# まめネットでつながるわっ!!

## まめネットとは…

『まめネットカード』をお持ちのみなさんのカルテ情報を県内のさまざまな医療機関で共有するネットワークです。



診療所

診療情報が共有できると病歴、アレルギー、服用状況も即座にわかり、安全で適切な診療につながります。

## このような人におすすめです

- ☑ 複数の医療機関を受診されている人
- ☑ 複数の薬の処方を受けている人
- ☑ 持病、アレルギーをお持ちの人
- ☑ 小さなお子さん、高齢の人



## 【登録方法】

右のステッカーのある医療機関へお越しください。同意書をご記入いただくとその場でまめネットカードが発行されます。



または、下記の連絡先までおたずねください。



薬局



病院



訪問看護

【おたずね】NPO法人しまね医療情報ネットワーク協会  
 ☎22-8058 FAX 22-8099  
 出雲市 医療介護連携課  
 ☎21-6121

## 出雲休日・夜間診療所からのお知らせ

休日や平日夜間に急な病気で困った時、安心して診療が受けられるよう、市では「出雲休日・夜間診療所」を設けています。

### ご利用にあたり、ご理解をお願いします

この診療所は、急な発熱などの比較的軽症な急病患者の応急診療を行う医療機関です。出雲医師会及び島根大学医学部附属病院の医師により輪番制で診療を行っています。

- 薬を処方する場合は、原則1日分です。
- 翌日には、かかりつけ医の診察を受けてください。
- ケガなどの外科的処置は行いません。

### インフルエンザ流行期等はいへん混み合います

- 診察状況によっては、長時間お待ちいただくことがありますのでご了承ください。
- インフルエンザ簡易迅速検査は、発熱後10～12時間前後経過しないと正しい検査結果が現れない場合があります。

これらについて、あらかじめご理解のうえ、受診していただきますようお願いいたします。

### 平日夜間診療

診療日：月～金曜日(祝日を除く)  
 診療科目：小児科のみ  
 受付時間：19:30～21:30

### 休日診療

診療日：日曜日、祝日  
 年末年始(12月31日～1月3日)

診療科目：内科、小児科

受付時間：

9:00～11:00(1月1日は9:30～11:00)  
 13:30～16:00(12月31日は13:00～14:00)

所在地／塩冶善行町1番地

電話／22-5543

おたずね／医療介護連携課 ☎21-6121

# 病児・病後児保育室のご案内

病児・病後児保育室は、病気やケガのために保育所などに通うことができず、保護者の都合で、家庭での保育が困難な児童を一時的にお預かりする施設です。

## 対象児童

下記の児童で、かかりつけ医が病児・病後児保育に適応すると認めたとき

- ① 出雲市内に住所を有する小学6年生までの児童
- ② 出雲市外に住所を有しているが出雲市内の保育所、幼稚園、認定こども園、小規模保育事業、小学校に在籍している児童

## 【病児保育室】～病気・ケガの「進行期」～

基本料金：1,000円（食事・おやつ代含む）

 わたなべこどもレディースクリニック 病児保育室「ひよこ」	定員 4人	武志町836-6 ☎ 25-8104
 島根大学医学部附属病院 病児・病後児保育室「ニコニコうさぎ」	定員 4人	塩冶町89-1 ☎ 090-8999-3390（予約） ☎ 20-2016（利用方法等）

## 【病後児保育室】～病気・ケガの「回復期」～

基本料金：500円（食事・おやつ代含む）

 浜山あおい保育園 病後児保育室「まーま」	定員 3人	天神町1111-1 ☎ 090-4574-9753 E-メール hama.aoi.ma-ma@docomo.ne.jp
 おおつか保育園 病後児保育室「いるか組」	定員 3人	大塚町790-1 ☎ 080-1909-7479 E-メール ootuka-hoikuen.iruka@docomo.ne.jp
 あすなる第2保育園 病後児保育室 「あすなるキッズルーム」	定員 3人	白枝町1337-8 ☎ 080-2910-3521 E-メール a2kidsroom@docomo.ne.jp

## 開所日・時間

月～金曜日 8:30～17:30（前後30分の延長時間あり）  
土曜日 8:30～12:30（前のみ30分の延長時間あり）

\*利用予約は前日までに、各施設に直接連絡してください。\*「ニコニコうさぎ」は土曜日休業です。  
\*「ひよこ」は「8:00～8:30」の延長時間はありません。

## 利用料

延長料金：各500円  
その他：シーツ代（150円）、紙おむつ（1枚30円）  
\*基本料金は、所得状況等に応じて減免制度があります。

ご利用方法等について、詳しくは各施設または保育幼稚園課におたずねください。

おたずね／保育幼稚園課 ☎21-6191

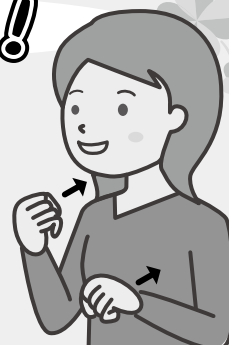


## 手話をやってみよう！

今月は、「優勝」です。  
ぜひやってみてください！

出雲市 YouTube 公式チャンネルで  
動画も公開しています。  
「出雲市 YouTube」で検索してください。

優勝旗をもらう  
イメージで、  
両手を手前に引く



おたずね／福祉推進課 ☎21-6959 FAX 21-6598