

12月3日～9日は障がい者週間です

障がい者週間は、「国民の間に広く障がい者福祉についての関心と理解を深めるとともに、障がい者が、社会、経済、文化、そのほかあらゆる分野の活動に積極的に参加する意欲を高めること」を目的として設定されました。

国では、2020年東京オリンピック・パラリンピックの開催をきっかけに、障がいの有無にかかわらずすべての人がお互いを尊重し合い、共に生きる社会を実現することを目標に掲げ、「心のバリアフリー」を推進しています。

障がい者週間を機に、あなたも「心のバリアフリー」について考えてみませんか。

障がい者週間とは

障がい者週間における公共施設の各種サービス

障がいのある人が公共施設を利用される際、障がい者手帳を提示することで、使用料の減免を受けることができます。一部の施設においては、障がい者週間の期間に、さらなるサービスを実施します。

詳しくは、市のホームページをご覧ください。

出前講座を行っています



「心のバリアフリー」や障がい者差別解消法に関する出前講座を行っています。

手話の出前講座や、障がいを理解するための「あいさつ研修」を組み合わせるなどご要望に応じて行います。ぜひご利用ください。あなたにもできるちょっとした手助けがあります。まずは、障がいを知ることからはじめませんか。

「ヘルプマーク」を見かけたら

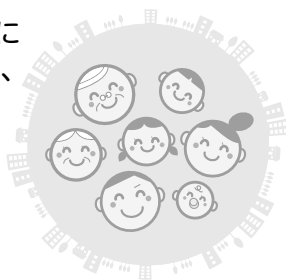


「ヘルプマーク」は、援助や配慮を必要としていることを周囲の人に知らせるマークです。身につけている人を見かけたら、公共交通機関で席を譲る、お困りのようであれば声をかけるなどの思いやりのある行動をお願いします。（聴覚障がいや内部障がいのある人、妊娠初期の人、難病や認知症の人など、外見からはわかりませんが援助や配慮を必要としている人も、身につけています。）

障がいのある人の相談窓口

障がいのある人の日常の生活や、日中の過ごし方についての困りごとは、右記の相談支援事業所へご相談ください。

相談支援事業所は、必要に応じて関係機関に連携をとり、さまざまな福祉サービスの利用につなげる等の支援を行っています。



障がい者相談支援事業所(出雲市委託)	電話番号	FAX番号
ハートピア出雲(武志町)	23-2720	23-2721
ふあっと(武志町)	25-0130	25-3401
さざなみ学園(神西沖町)	31-9996	43-2256
出雲サンホーム(神西沖町)	43-7575	43-7577
かのか(神西沖町)	25-8811	43-1751
プレーグ(平田町)	62-2977	31-5977
光風園(湖陵町大池)	43-0025	43-2119
太陽の里(斐川町名島)	72-9125	72-9122
そうゆう相談センター(斐川町学頭)	72-7085	72-7201

おたすね／福祉推進課 ☎21-6959 FAX21-6598

出雲市身障者福祉協会のご案内

「出雲市身障者福祉協会」は市内の身体障がい者手帳をお持ちの人で構成された団体です。

会員の交流を図ること、そして、身体障がい者の福祉を増進することを目的として、スポーツ・文化活動、研修会等幅広い活動を行っています。活動を通して明るく楽しく交流を深めることができ、会員のみなさんに大変喜ばれています。団体の趣旨に賛同いただければ、ぜひご入会ください。

年会費等詳細につきましては、事務局にお問い合わせください。

事務局／出雲市今市町北本町3丁目1-20
サン・アビリティーズいすも内
☎24-2040 FAX 25-0829

出雲視覚障害者福祉協会のご案内

「出雲視覚障害者福祉協会」は、見えない・見えにくいなど、視覚に障がいを持つ当事者と、視覚障がい者に対する理解者である賛助会員で構成された団体です。

また、本会は上部団体である島根県視覚障害者福祉協会並びに日本視覚障害者団体連合の下部組織としての活動も行っています。

目が不自由な者同士だからわかりあえることがあります。思いを一緒にする仲間と、助け合って活動しませんか。

年会費等詳細につきましては、事務局にお問い合わせください。

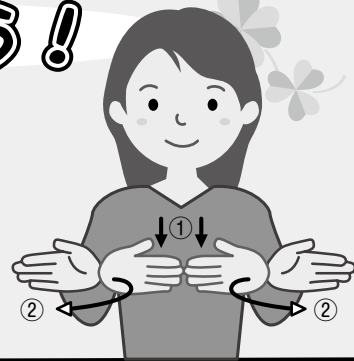
事務局／担当:若築 ☎22-5282

手話をやってみよう!

今月は、「バリアフリー」です。
ぜひやってみてください!

出雲市 YouTube 公式チャンネルで
動画も公開しています。
「出雲市 YouTube」で検索してください。

- ①指先をつけた両手を同時に下げます。
- ②両方の手のひらを同時に外側へ開きます。

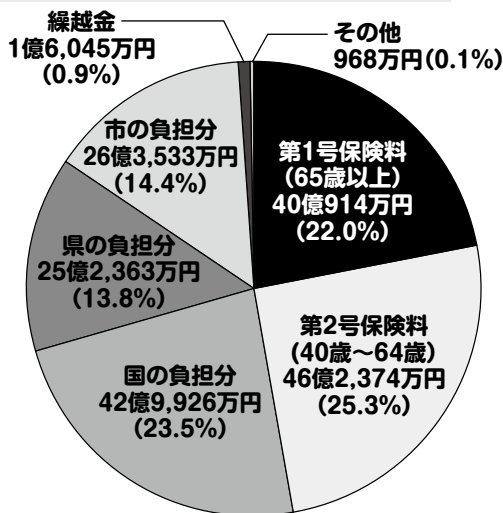


おたずね/福祉推進課 ☎21-6959 FAX 21-6598

平成30年度 介護保険事業特別会計決算の概要

9月議会で認定された、平成30年度介護保険事業の決算状況をお知らせします。

歳入総額 182億6,123万円



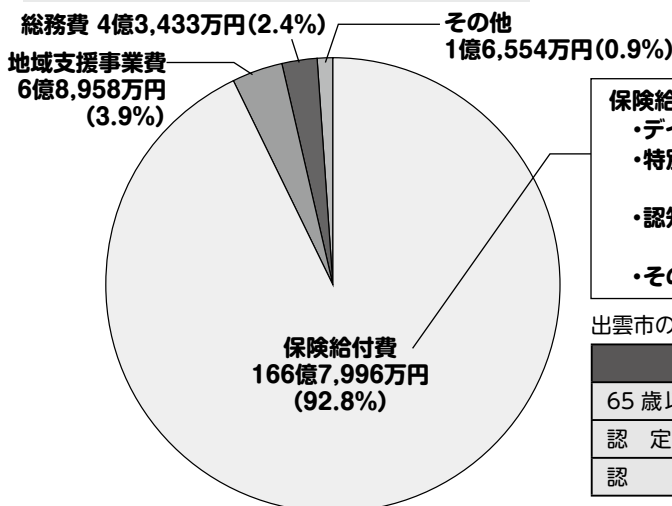
歳入

65歳以上の人に納めていただく保険料(第1号被保険者保険料)と、40歳から64歳の人に納めていただく保険料(第2号被保険者保険料)、国、県、市の負担分などで事業をまかなっています。

歳出

歳出のうち、要介護(要支援)の認定を受けて利用される、デイサービスやショートステイなどの介護サービス費である「保険給付費」が、約93%を占めています。その他は、介護予防事業などを行う地域支援事業費や総務費などでした。

歳出総額 179億6,941万円



保険給付費の主な内訳

- ・デイサービスなどの居宅サービス関係 69億7,130万円
- ・特別養護老人ホームなどの施設介護サービス関係 49億8,461万円
- ・認知症グループホームなどの地域密着型サービス関係 38億1,003万円
- ・その他の保険給付費関係 9億1,402万円

出雲市の高齢者人口・認定者数の推移

(各年度末人数)

	平成28年度	平成29年度	平成30年度
65歳以上人口	50,535	51,080	51,562
認定者数	10,225	10,147	10,451
認定率	20.2%	19.9%	20.3%

高齢者数、認定者数ともに増加傾向にあります。

おたずね/高齢者福祉課 ☎21-6212