

下水道は正しく使いましょう

～快適な暮らしを守るために～

最近、下水道への異物の流入によるポンプの故障や、油の流入による下水道管の詰まりが頻繁に発生しています。

下水道は、自然環境と皆さんの生活環境をより良くするための公共の財産です。下水道に汚水を流すときには、一人ひとりが十分に注意して、正しく使いましょう。



◆水洗トイレにトイレットペーパー以外のものは流さないでください

ティッシュペーパー、紙おしぼり、紙おむつ、生理用品、ペット用のトイレ砂などを流すと詰まりの原因になります。

◆台所では残飯や野菜くずなどを流さないでください

◆サラダ油や天ぷら油の廃油を流さないでください

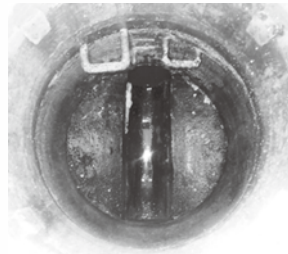
食用油の廃油を流すと、油が下水道管の中で冷えて固まり、管を詰まらせて汚水が流れなくなったり、処理場の機能を低下させます。油は排水口に流さず、キッチンペーパーなどでふき取り、燃えるごみに出すなどしてください。

◆(コンビニ・飲食店経営のみなさま)

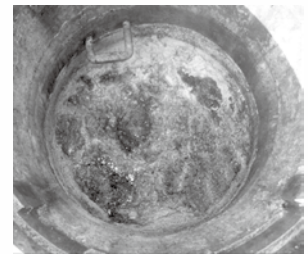
グリーストラップを清掃してください

「グリーストラップ※」にたまった油脂やごみなどは、必ず定期的に清掃を行ってください。定期清掃を怠ると機能が発揮されず、油脂類が流れ出る原因となり、宅内の排水管や下水道本管を詰まらせます。下水道本管が詰まると、営業に支障が出るだけでなく、付近の汚水が流れなくなるなどの被害が発生することにもなります。

※グリーストラップとは、飲食店の厨房等に設置され、その排水から油脂分を取り除く装置です。



正常な状態

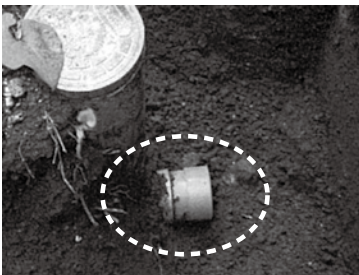


油で詰まった状態

(マンホール内部の下水道本管を撮影)

建物解体時の 手続きについて

建物を解体するなど、排水設備を撤去する場合は、下水道に雨水や土砂が入らないように閉栓する必要があります。排水設備の指定工事店を通じて手続きをお願いします。



排水管にキャップをして閉栓

「出雲佐田ゆうき」を販売します

「出雲佐田ゆうき」は、佐田地域で発生する下水汚泥を脱水し、発酵させたリサイクル肥料です。

■販売価格：一袋 102円【税込】(充てん時10kg入り)

■販売時期：2月1日(金)から(生産分が無くなり次第終了・年間約3,500袋)

■申込方法：購入希望申込書に記入のうえ、郵送、FAXまたは直接持参してください。(「購入希望申込書」は、(有)エコプラント佐田、市役所(本庁、各支所、上下水道局、各下水道事務所)、市ホームページにあります。)

※電話による申込みは受け付けていません。

■申込先・販売場所：(有)エコプラント佐田(佐田町吉野512-26)

電話(FAX兼用)85-2345

■引渡期間：月～金曜日(祝日を除く)9:00～16:00

土曜日・祝日(日曜日を除く)8:00～10:00

■その他：配達をご希望の人は、(有)エコプラント佐田へご相談ください。

※配達は別途料金が必要となります。また、ご希望に添えない場合もありますので、あらかじめご了承ください。



おたすね

※夜間、休日の緊急連絡先
市役所代表 ☎21-2211

●下水道管理課

・宅内排水設備について ☎21-2225
・下水道の維持管理について ☎21-2254
・下水道使用料について ☎21-2226

●平田上下水道事務所 ☎63-5542

●河南上下水道事務所 ☎43-1211

●斐川下水道事務所 ☎73-9130



2019 スプリングドック募集中

※定員になり次第締め切りとさせていただきます

通常の外来人間ドックと比べて割安な料金設定ですので、ぜひこの機会に健康チェックを行いましょう。



【実施期間】 2月18日(月)～4月12日(金)(土・日曜日、祝日は除く)の午前中

【実施場所】 出雲市立総合医療センター内 健康管理センター

【検査内容】 身長、体重、体脂肪、血圧、視力、聴力、腹囲、心電図検査(12誘導)、胸部X線撮影、上部消化管内視鏡検査(経口・経鼻あり)※X線透視も選択可能、便潜血反応検査(免疫2日法)、尿検査(蛋白・糖・潜血・沈渣)、血液検査(血液一般、肝機能、脂質、尿酸、腎機能、炎症反応、梅毒反応、肝炎ウイルス検査、前立腺がん検査〈男性〉、卵巣がん検査〈女性〉)

【料 金】 1人あたり **21,384円**

※受検者が検査の一部を取りやめても検査料金の変更はいたしません。

オプション検査セット料金

お得な料金プランです。上記の検査に追加できます。

プレミアムセット 胸部CT検査 + 腹部超音波検査 + 腫瘍マーカー3項目 + ピロリ抗体検査 + 骨密度測定 + 肺機能検査 + 眼底・眼圧検査 = **19,440円** (通常 24,170円)

Aセット 胸部CT検査 + 腫瘍マーカー3項目 = **9,720円** (通常 12,247円)

Bセット 胸部CT検査 + 腹部超音波検査 = **10,800円** (通常 13,284円)

Cセット 腹部超音波検査 + 腫瘍マーカー3項目 = **8,640円** (通常 10,411円)

※全て税込価格です。

※胸部CT検査の結果は、後日郵送での通知となります。

※腹部超音波検査の入ったプレミアムセット、Bセット及びCセットをご希望の場合は、実施期間が3月中旬～4月12日(金)となります。

※その他のオプション検査項目については、健康管理センターへお問い合わせください。

申込み・おたずね

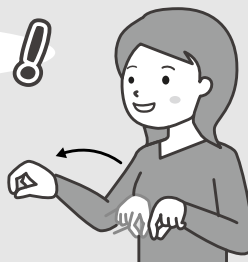
お電話で「スプリングドック」とお伝えください。

出雲市立総合医療センター (健康管理センター) ☎63-5119 (直通) 〈月～金 8:30～17:00〉

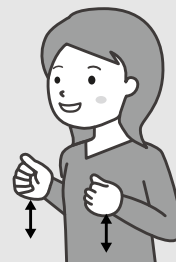
手話をやってみよう!

今月は、「マラソン」です。ぜひやってみてください!

出雲市 YouTube 公式チャンネルで動画も公開しています。「出雲市 YouTube」で検索してください。



両手の親指と人差指の指先をつけ、右手を弧を描くように前に出す。



脇をしめ、向かい合わせた両手のこぶしを同時に2回上下させる。

おたずね/福祉推進課 ☎21-6959 FAX 21-6958