

親子ミニ手話講座を開催します！ ～冬休み手話教室 親子でチャレンジ！～

夏休みに続き、冬休みも実施します。お子さんと一緒にチャレンジしてみませんか。

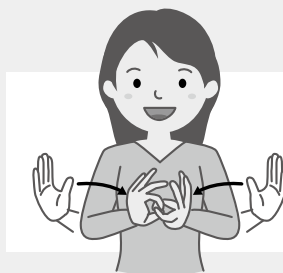
- と き** 12月22日(土) 10時～11時 **と ころ** 出雲市役所(1階)くにびき大ホール
- 内 容** 手話クイズにチャレンジ／身体を使って伝えてみよう／手話で話をしましょう ほか
- 定 員** 50人(親子合わせて)※先着順 **参加費** 無料
- 対 象** 小学生以下のお子さんとその保護者
(託児あります。受け入れには限りがありますので
ご希望にそえない場合があります。)
- 申込方法** 電話、FAX、メール **申込締切** 12月10日(月)



手話をやってみよう！

今月は、「^{えんむす}縁結び」です。
ぜひやってみてください！

出雲市 YouTube 公式チャンネル
で動画も公開しています。「出雲市
YouTube」で検索してください。



両手の親指と
小指の輪を
つなぎ合わせます。

手話のミニ講座も引き続き開催しています

「手話ってどういうもの？」「手話は初心者だけど、少しやってみたい」と思っている人、
ぜひご参加ください。

- ◆ 1 講座は全 3 回・年間 10 講座 (どの日程の講座も内容は同じです。)
- ◆ 定 員 / 各講座 20 人
- ◆ 参加費 / 無料
- ◆ 対象者 / 中学生以上
- ◆ 申込方法 / 電話、FAX、メール
- ◆ 日程・場所・申込期限(12月～3月までを掲載。年間の日程はホームページに掲載しています)

(各回1時間30分)
講
座
内
容

- 第1回** ☆聴覚障がいについて
☆手話って何? ○身体を使って伝える ○手話であいさつ ○名前を表現
- 第2回** ☆聞こえない人の生活を知ろう(Part1)
○自己紹介(家族、趣味、仕事) ○指文字を覚える
- 第3回** ☆聞こえない人の生活を知ろう(Part2) ○数字の表現
○問いかけの言葉(いつ、何時、いくつ、いくら) ○手話で会話をしましょう

日程	日 時	会 場	申込期限
H	①12月3日(月) ②12月10日(月) ③12月17日(月) 各日とも10:00～11:30	市役所(1階)くにびき大ホール	11月29日(木)
I	①3月6日(水) ②3月13日(水) ③3月20日(水) 各日とも19:00～20:30	保健センター(今市町1213番地)	2月27日(水)
J	①3月9日(土) ②3月16日(土) ③3月23日(土) 各日とも10:00～11:30	保健センター(今市町1213番地)	3月1日(金)

申込み・おたすね／福祉推進課 ☎21-6959 Fax 21-6598
メールアドレス fukushi@city.izumo.shimane.jp

「神話の國出雲さんさん倶楽部」の 取組状況についてご紹介します!!

「神話の國出雲さんさん倶楽部」は、住宅用太陽光発電設備を設置した市民を会員とする任意団体であり、倶楽部の管理・運営等は市が行っています。

太陽光発電設備を設置したことにより、CO₂排出量の削減に寄与した「環境価値」を市が取りまとめ、クレジット化して企業等に販売しています。(=J-クレジット制度)

今回は、昨年度のクレジットの活用状況と販売収入の使途についてご紹介します。

クレジットの活用状況

年 度	販売量	販売先
29年度	12 トン	神門通りおもてなし協同組合 (神門縁日キャンドルナイト)
	6 トン	神門通りおもてなし協同組合 (縁結びカーボン・オフセットプロジェクト)
	500 トン	低炭素化支援株式会社
	500 トン	株式会社イトーキ
	1 トン	中電技術コンサルタント株式会社
	22 トン	いずも産業未来博実行委員会



神話の國出雲さんさん倶楽部 クレジット ロゴマークのご紹介

出雲を中心に市民や観光客、企業、国、市の5つのCO₂排出量削減活動の輪が重なり、「出雲」を末永く守っていきます。水引は5つの輪の縁を結び、結び目は「CO₂」になっています。

ロゴマークは、CO₂排出量削減に取り組んだ商品や、イベントで使用し、環境意識を高めるため活用していきます。

販売収入の使途について

神話の國出雲さんさん倶楽部クレジットの販売収入を活用し、平成30年度から「出雲さんさん倶楽部の森づくり事業」を実施する予定です。

【事業概要】

平成29年4月に認定された日本遺産「日が沈む聖地出雲」の背後地にあたる出雲北山の市有林等で、松くい虫被害により荒廃した森林に広葉樹等の植栽を行うことで景観の回復に努め、森林の公益的機能の回復と観光客へのイメージアップをめざします。



【植栽実施前】



植栽、森林管理



【植栽、食害防止筒設置後】

※写真はイメージです。

神話の國出雲さんさん倶楽部の取組は、出雲の森をみんなで守っていくことで、豊かな自然を次世代の子どもたちに引き継いでいく活動です。

企業、イベント主催者のみなさんは、ぜひ活用をご検討ください!

制度の詳細、購入方法等は、市ホームページをご覧ください。

おたずね / 産業政策課 ☎21-6549