

一般会計

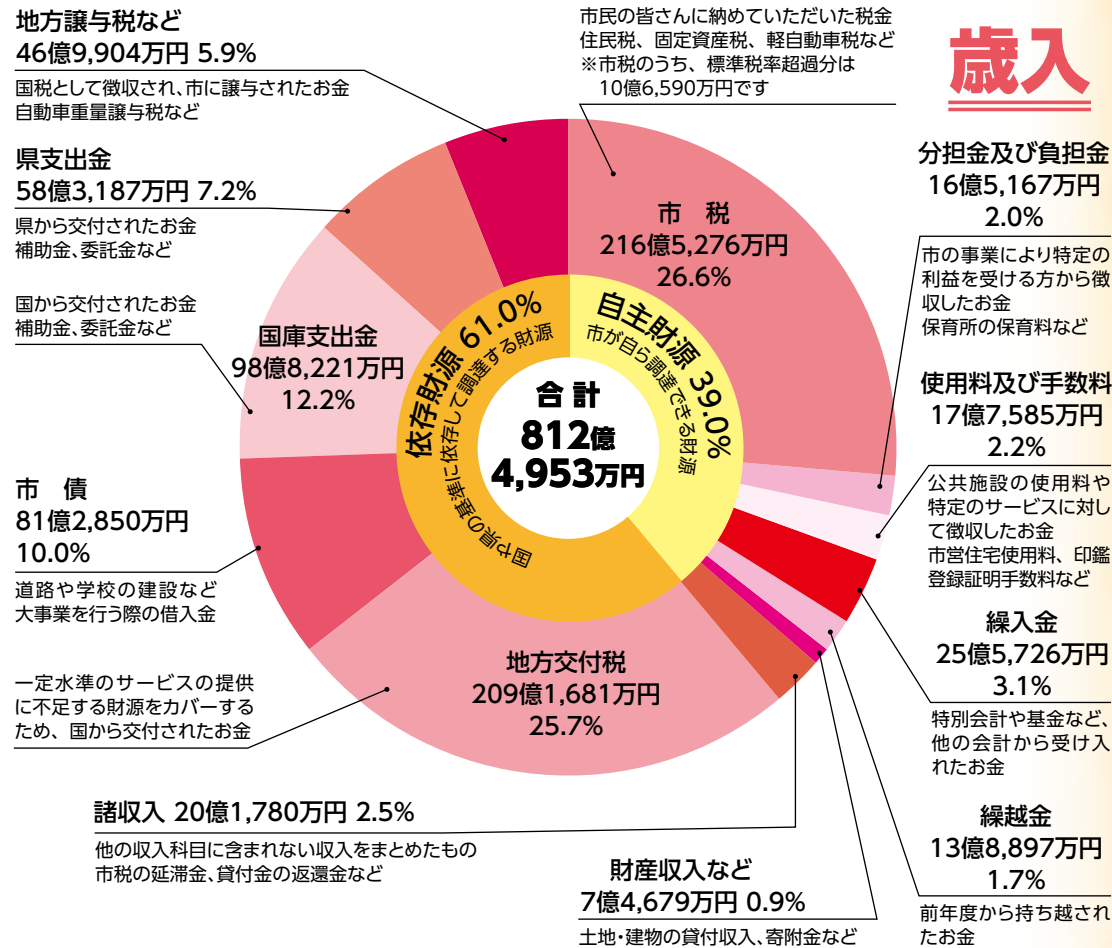
平成29年度

決算報告

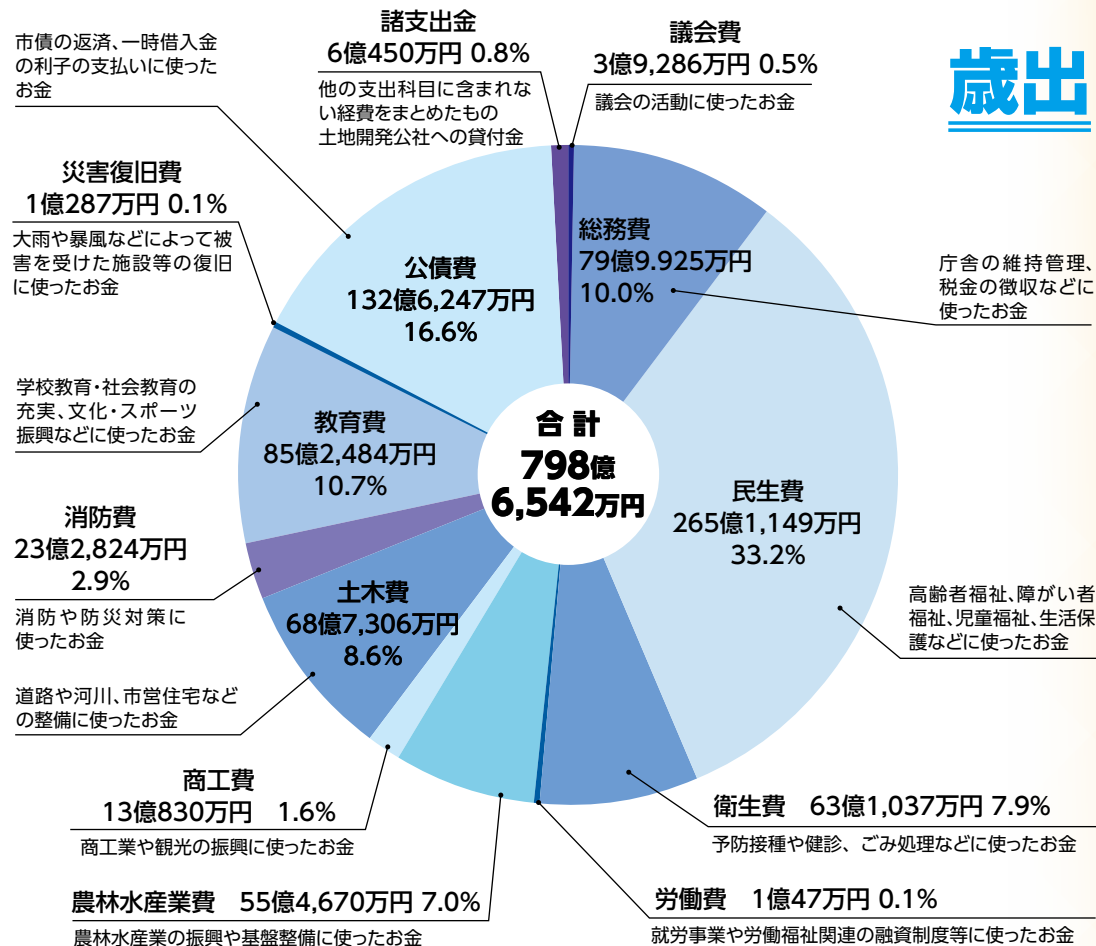
平成29年度の市の決算が9月議会で認定されました。昨年度、市のお金がどのように使われたのかをお知らせします。

おたずね
財政課 ☎ 216608

歳入



歳出



特別会計

会計名	歳入	うち一般会計繰入額	歳出	歳入歳出差引
国民健康保険事業	202億4,629万円	13億7,462万円	193億9,871万円	8億4,758万円
国民健康保険橋波診療所事業	866万円	0	866万円	0
診療所事業 ※	8,786万円	0	8,024万円	762万円
後期高齢者医療事業 ※	40億7,873万円	24億1,406万円	40億2,919万円	4,954万円
介護保険事業	178億8,063万円	25億8,224万円	177億2,018万円	1億6,045万円
下水道事業	67億4,769万円	21億2,553万円	67億 812万円	3,957万円
農業・漁業集落排水事業	24億7,999万円	13億2,317万円	24億7,999万円	0
浄化槽設置事業	1億6,654万円	6,001万円	1億6,654万円	0
風力発電事業	3,966万円	0	2,932万円	1,034万円
ご縁ネット事業 ※	7,804万円	0	7,557万円	247万円
住宅新築資金等貸付事業 ※	19万円	14万円	19万円	0
高野令一育英奨学事業 ※	312万円	0	312万円	0
廃棄物発電事業	4,028万円	0	3,820万円	208万円
合計	518億5,768万円	98億7,977万円	507億3,803万円	11億1,965万円

企業会計

会計名	収入	うち一般会計繰入額	支出	収入支出差引	
水道事業会計 (税込み)	収益的収支	34億8,206万円	1億1,059万円	32億4,003万円	2億4,203万円
	資本的収支	8億8,167万円	4億 427万円	22億3,532万円	△13億5,365万円
病院事業会計 (税込み)	収益的収支	31億 461万円	3億7,599万円	32億2,772万円	△1億2,311万円
	資本的収支	2億2,095万円	1億3,252万円	3億2,894万円	△1億 799万円

●収益的収支は、1年間の営業収支

●資本的収支は、設備投資などに伴う収支。収入不足額は、損益勘定内部留保資金等（積立金など）で補てんします。

決算状況(普通会計)

平成29年度の決算を、前年度と比較すると次のとおりです。なお、比較は普通会計^(注)により行っています。

(注)普通会計とは、自治体ごとに会計の組み方が異なるため、財政比較や統計分析に用いる仮の会計です。出雲市では、一般会計のほか、上記の特別会計のうち※印のある会計の一部または全部を合算し、会計間の収入・支出を控除したものです。

1. 歳入・歳出決算額

項目	平成29年度	平成28年度	増減
歳入総額	814億6,530万円	782億4,354万円	32億2,176万円
歳出総額	800億7,110万円	768億4,953万円	32億2,157万円
歳入歳出差引	13億9,420万円	13億9,401万円	19万円
翌年度に繰り越すべき財源	1億1,462万円	1億1,873万円	△411万円
実質収支	12億7,958万円	12億7,528万円	430万円
実質単年度収支	1,649万円	5億 86万円	△4億8,437万円

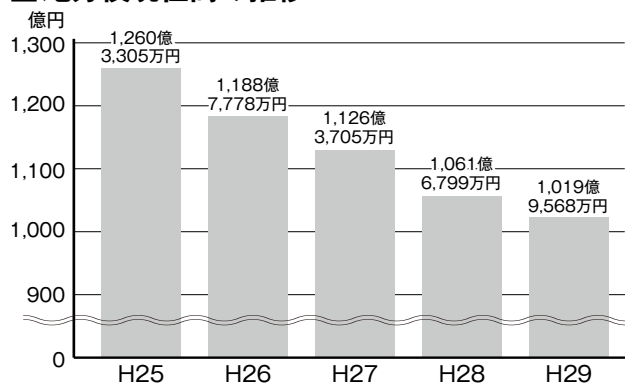
2. 性質別歳出の状況

項目	平成29年度	平成28年度	増減
歳出合計	800億7,110万円	768億4,953万円	32億2,157万円
義務的経費	414億6,697万円	413億 942万円	1億5,755万円
人件費	111億4,622万円	108億7,628万円	2億6,994万円
うち職員給	73億4,947万円	71億6,870万円	1億8,077万円
扶助費	170億5,821万円	166億4,037万円	4億1,784万円
公債費	132億6,254万円	137億9,277万円	△5億3,023万円
うち任意繰上償還	6億4,682万円	3億9,026万円	2億5,656万円
投資的経費	96億5,818万円	77億6,684万円	18億9,134万円
普通建設事業	95億5,531万円	75億1,267万円	20億4,264万円
災害復旧事業	1億 287万円	2億5,417万円	△1億5,130万円
その他経費	289億4,595万円	277億7,327万円	11億7,268万円
物件費	107億7,225万円	102億4,798万円	5億2,427万円
維持補修費	4億5,906万円	5億1,763万円	△5,857万円
補助費等	47億1,496万円	45億5,052万円	1億6,444万円
積立金	16億2,056万円	12億3,185万円	3億8,871万円
投資及び出資・貸付金	13億8,443万円	7億9,770万円	5億8,673万円
繰出金	99億9,469万円	104億2,759万円	△4億3,290万円

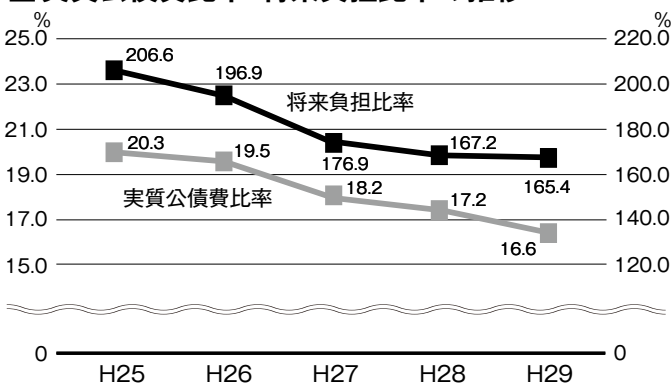
地方債・積立金現在高(普通会計)

項目	平成29年度	平成28年度	増減額
地方債現在高	1,019億9,568万円	1,061億6,799万円	△41億7,231万円
積立金現在高	108億7,210万円	110億8,674万円	△2億1,464万円
財政調整基金・減債基金	49億9,261万円	55億7,616万円	△5億8,355万円
その他	58億7,949万円	55億1,058万円	3億6,891万円
実質公債費比率	16.6%	17.2%	△0.6%
将来負担比率	165.4%	167.2%	△1.8%

■ 地方債現在高の推移



■ 実質公債費比率・将来負担比率の推移



平成29年度決算の特徴

歳出の増加は、主に国営斐伊川沿岸地区かんがい排水事業負担金等の普通建設事業費の増によるもので、歳入の増加は、主に普通建設費の増に伴う地方債発行額の増によるものです。

■ 平成29年度収入未済額(普通会計)

平成29年度	平成28年度	増減額
576,982千円	632,496千円	△55,514千円

※収入未済額：市税、使用料及び手数料、分担金及び負担金等です。

■ 平成29年度市税の収納状況

区分	収納率	前年比	収入未済額	前年比
現年度分	99.32%	+0.07%	144,927千円	△13,194千円
滞納繰越分	24.48%	△2.84%	251,426千円	△61,635千円

※滞納繰越分 平成28年度以前から繰り越された未収入の市税です。

■ 平成29年度滞納処分(差押)の状況(※1)

差押財産	預貯金	給与	不動産	その他	計
件数	174	56	8	65	303

※1：出雲市では市税に加え、国民健康保険料、介護保険料、後期高齢者医療保険料の徴収も収納課で行っています。その徴収にかかる処分も含まれます。

納期限内に納付されなかった場合、督促手数料や延滞金を請求しますので、納期限までに納付してください。

日曜納税 相談	相談日時：12月16日(日)・平成31年3月17日(日)
	いずれも9:00~16:00
会場	市役所くびぎ大ホール南側

おたずね・ご相談 / 収納課 ☎21-6647

市税は、みなさんの生活に欠かすことのできない市民サービスの原資となる大切な自主財源であり、公平な負担を確保することが必要です。この市税について、平成29年度市税の収納状況及び滞納処分(差押)の状況をお知らせします。

市税の徴収状況をお知らせします

税金は、定められた納期限までに、自主的に納めていただくものです。しかし、納付が可能であるにも関わらず納付をされない滞納者に対しては、大多数の納期内納税者との公平性を確保するために、法令に基づき財産の差押を行っています。一方、やむを得ない理由により納期限内に納めることが困難な方には、収納課で相談を受け付けています。また、「日曜納税相談」も開催しますのでお出かけください。

～納税は口座振替で～ 市税・保険料の支払いは便利で確実な口座振替をご利用ください。