

超小型電気自動車等を活用した周遊観光の実証事業が始まりました。



超小型電気自動車(EV)で出雲大社周辺を周遊したり、パーソナルモビリティで日御碕の遊歩道を散歩したりして周遊観光を楽しむ実証事業が9月1日から開始されました。

EVの「コムス」は、最大時速60キロ、観光ナビを備えており、旧大社駅発着で2~3時間の観光コースやフリーコースが楽しめます。

パーソナルモビリティ「ウイングレット」は、体重を傾けた方向に移動できる1人乗りの移動支援機器で、出雲日御碕灯台の遊歩道で貸し出しされています。

いずれも11月末まで行われます。また、10月1日から平日に限り、1時間で1,000円のフリーコースを出雲市在住の方向けの限定プランとして実施していますので、みなさん、ぜひお試しください。

日御碕夕日のコンサートが開催されました。

9月15日、大社町の出雲日御碕灯台で「日御碕夕日のコンサート」が開催されました。

今回、日本遺産「日が沈む聖地出雲」を楽しんでもらおうと、地元のみなさんで作る実行委員会が企画しました。灯台構内での有料コンサートとしては国内初となります。



会場では、松江市出身のシンガーソングライター山根万理奈さんや、出雲観光大使のボーカルデュオ「X+(えくすと)」などがそれぞれのオリジナル曲を熱唱しました。

最後は、「X+」の日高さんが作詞作曲した「日が沈む聖地出雲」を参加アーティストと300人の観客で合唱、日本海の夕景を見ながら感動的なエンディングとなりました。

日伊親善特別コンサートが実施されました。

9月17日、日本イタリア協会が主催する音楽コンクール「コンコルソ・ムジカアルテ」で優秀な成績を納めた演奏者のみなさんが出雲大社神楽殿で奉納公演されました。



翌日には、出雲市役所でもお昼休みの時間を利用して、親善演奏会が開催され、職員や来庁者は世界レベルの演奏に聴き入っていました。長岡市長は、「出雲は音楽が盛んなところで、学生の吹奏楽や合唱などは、全国でも優秀な成績を残している。今の若い人たちから世界レベルの音楽家が出てほしい」と話しました。

【毎月20日発行】 2018年11月号 No.236
発行日：平成30年(2018)10月19日(金)
発行：出雲市 編集：広報情報課
☎(0853)21-8578 FAX(0853)21-6509

本庁 / 〒693-8530 出雲市今市町70番地 Tel.21-2211
http://www.city.izumo.shimane.jp
https://facebook.com/izumo.city
https://twitter.com/izumo_city

各支所代表電話番号 / 平田支所：Tel.63-3111 佐田支所：Tel.84-0111
多伎支所：Tel.86-3111 湖陵支所：Tel.43-1212
大社支所：Tel.53-4444 斐川支所：Tel.73-9000

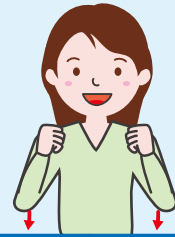
手話をやってみよう!

出雲市 YouTube 公式チャンネルで動画も公開しています。
「出雲市 YouTube」で検索してください。

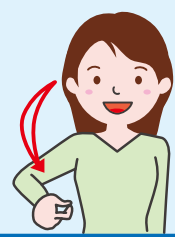
かみありつき
今月は、「神在月」です。
ぜひやってみてください!



かみ神
両手の掌を2回たたき合わせる



い居る
腕を立てて両手拳を向き合わせ、両肘を同時に少し下げる



つき月
右手2指で「三日月」の形を描く

おたずね/福祉推進課 ☎21-6959 FAX 21-6598

人口推移	人口	175,724人	(+104)
	男性	85,342人	(+43)
	女性	90,382人	(+61)
	世帯数	65,953世帯	(+105)

前月比
[平成30年9月30日現在]

11月の市税・保険料の納期限
固定資産税・都市計画税(第3期)、国民健康保険料(第5期)、
後期高齢者医療保険料(第5期)の納期限は
11月30日(金)です。 期限までに忘れずに納めましょう。
納付には口座振替が便利です。ぜひご利用ください。