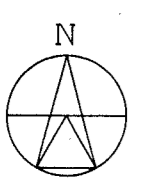
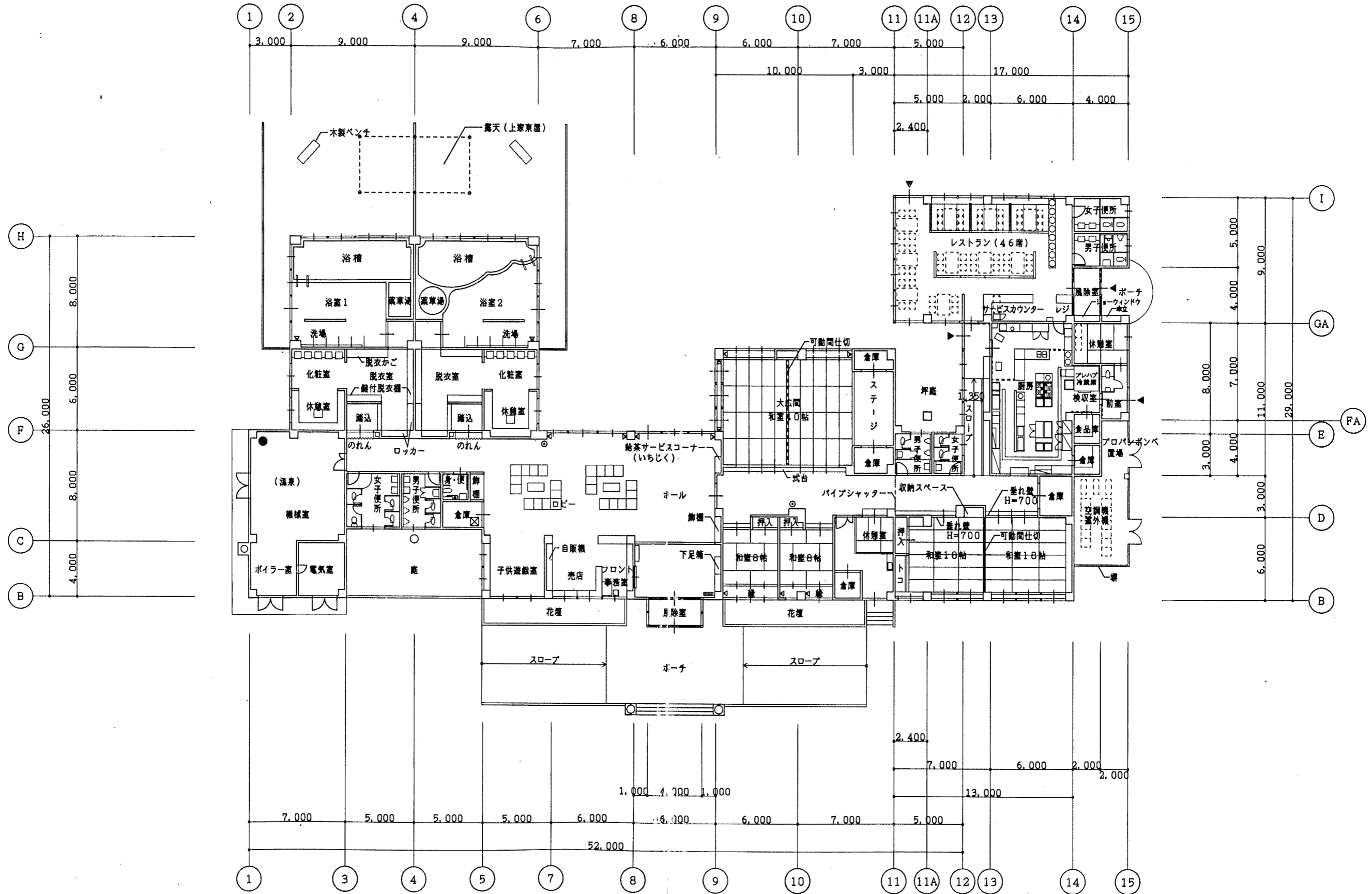
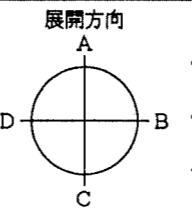


凡例	▲	主要出入口	③ 工事期間中仮設間仕切壁 軽鉄壁下地 W=65 石膏ボードφ12.5(両面) 温泉側はビニルクロス貼+ビニル巾木	建築確認番号	第345号	多伎いちじく温泉レストラン建築工事	配置図	1:500
	□	既存建物		年月日	平成6年9月16日		三谷設計 株式会社 管理建築士 一級建築士 第90388号 三原貞則	(意) 48 - 12
	□	今回建物		敷地境界線	検査済証	第345号		08017
	---③	延焼線を示す			年月日	平成7年3月17日		8年 8月



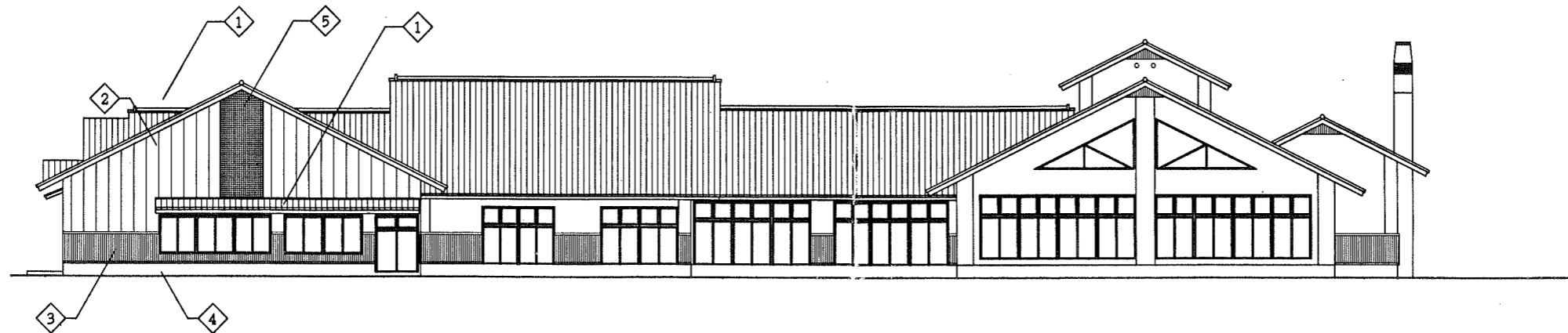
凡例

○	縦樋75φ	☒	床下点検口 600°
□	鉄筋コンクリート	□	室名札
●	消火器ボックス	■	ピクトグラフ
◎	ルーフトレン75φ用		

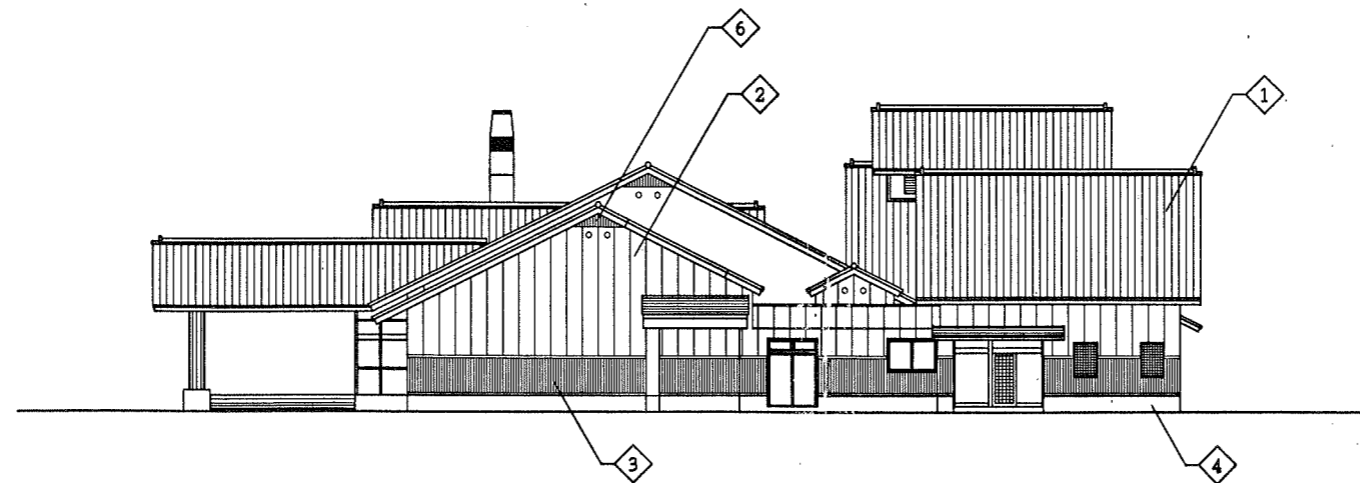


多伎いちじく温泉レストラン建築工事		1階平面図	1:200
管理建築士 三原貞則 一級建築士 第90388号		(意) 48 - 14	島根事務所
		08017	8年 8月

北 立面図 1:200




東 立面図 1:200

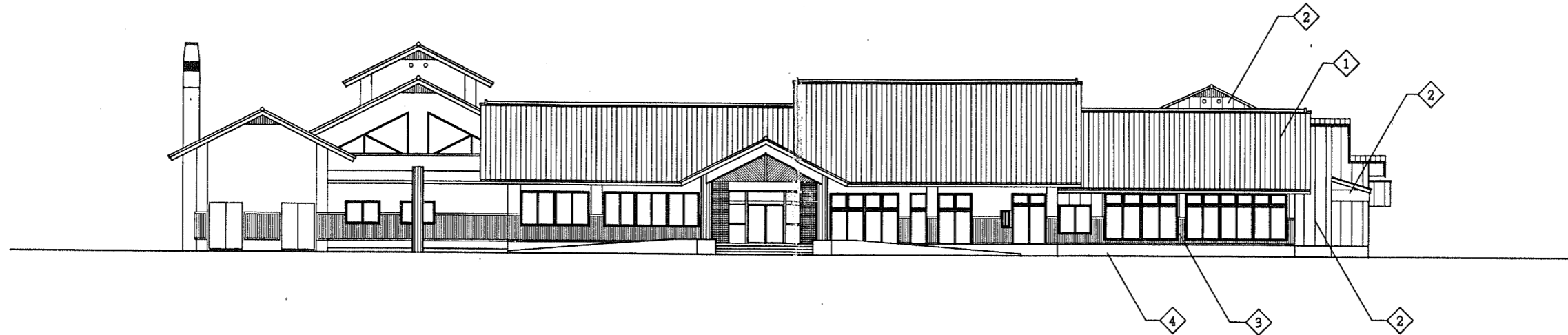


仕上

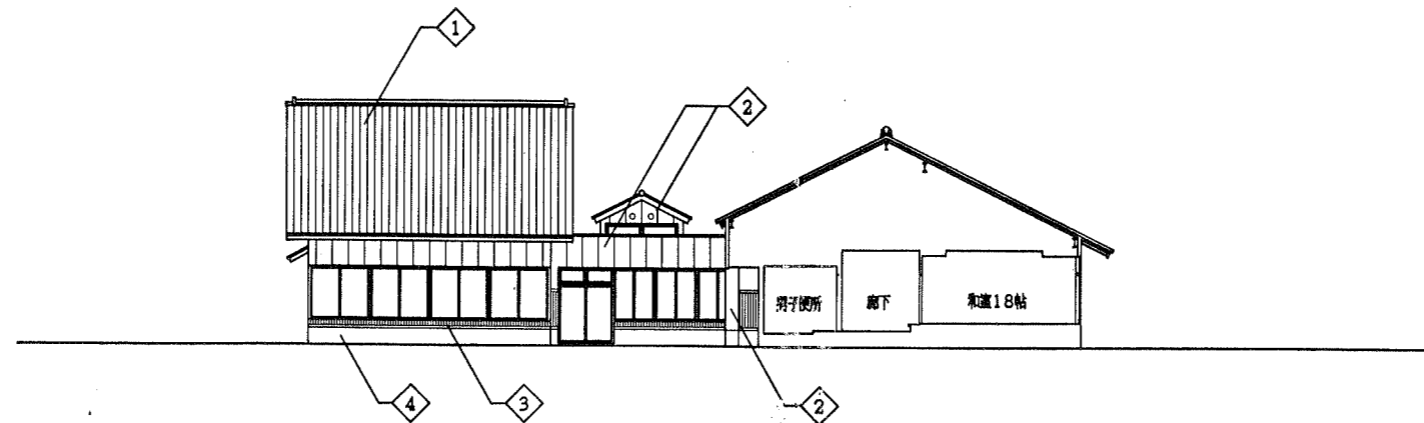
①	石州瓦葺	⑤	格子 検 35X35 φ90 防虫塗料
②	A L C版 φ125 MC吹付	⑥	検 35X35 φ90 防虫塗料
③	桧板貼 防虫塗料塗り		
④	コンクリート打放し MC吹付		

多伎いちじく温泉レストラン建築工事	北・東立面図	1:200
 三谷設計 株式会社	管理建築士 一級建築士 第90388号 三原貞則	(意) 48 - 16
	08017	島根事務所 8年 8月

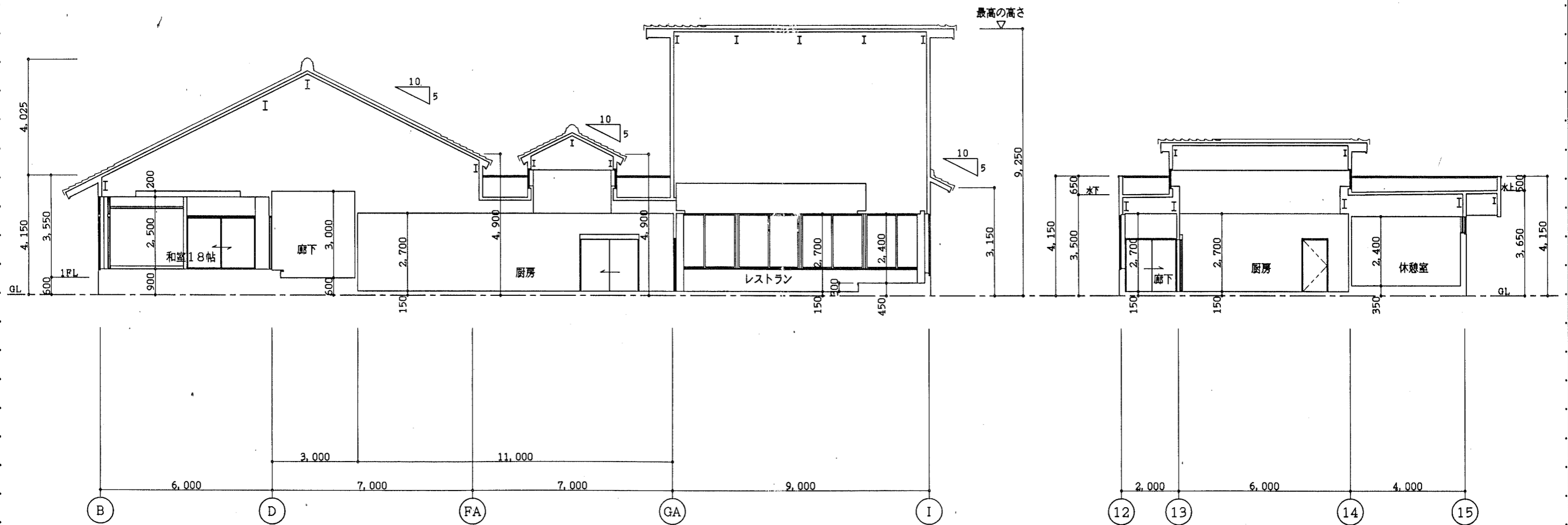
南 立面図 1:200




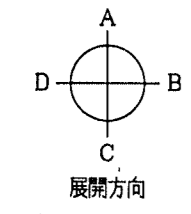
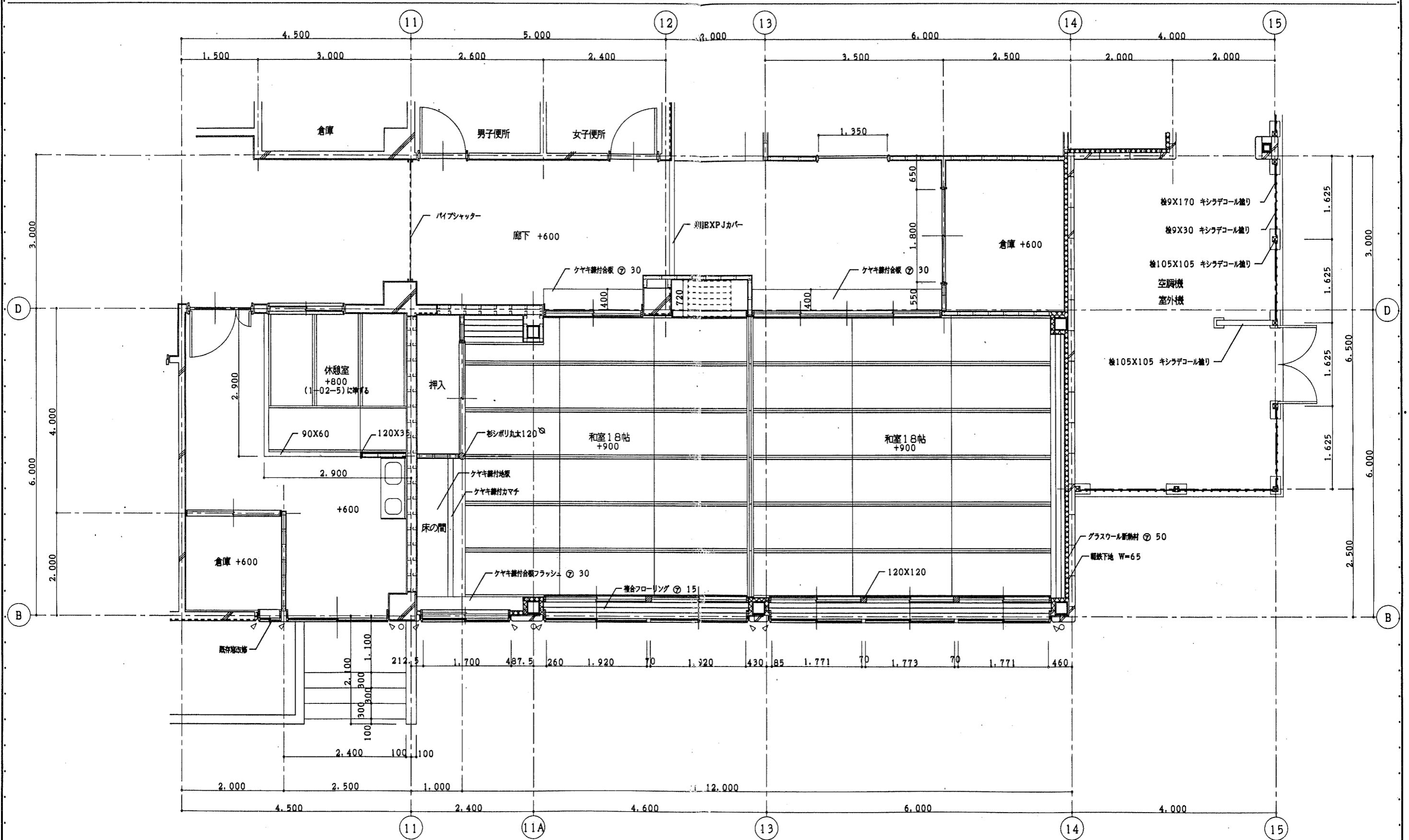
西 立面図 1:200




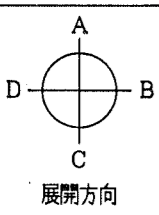
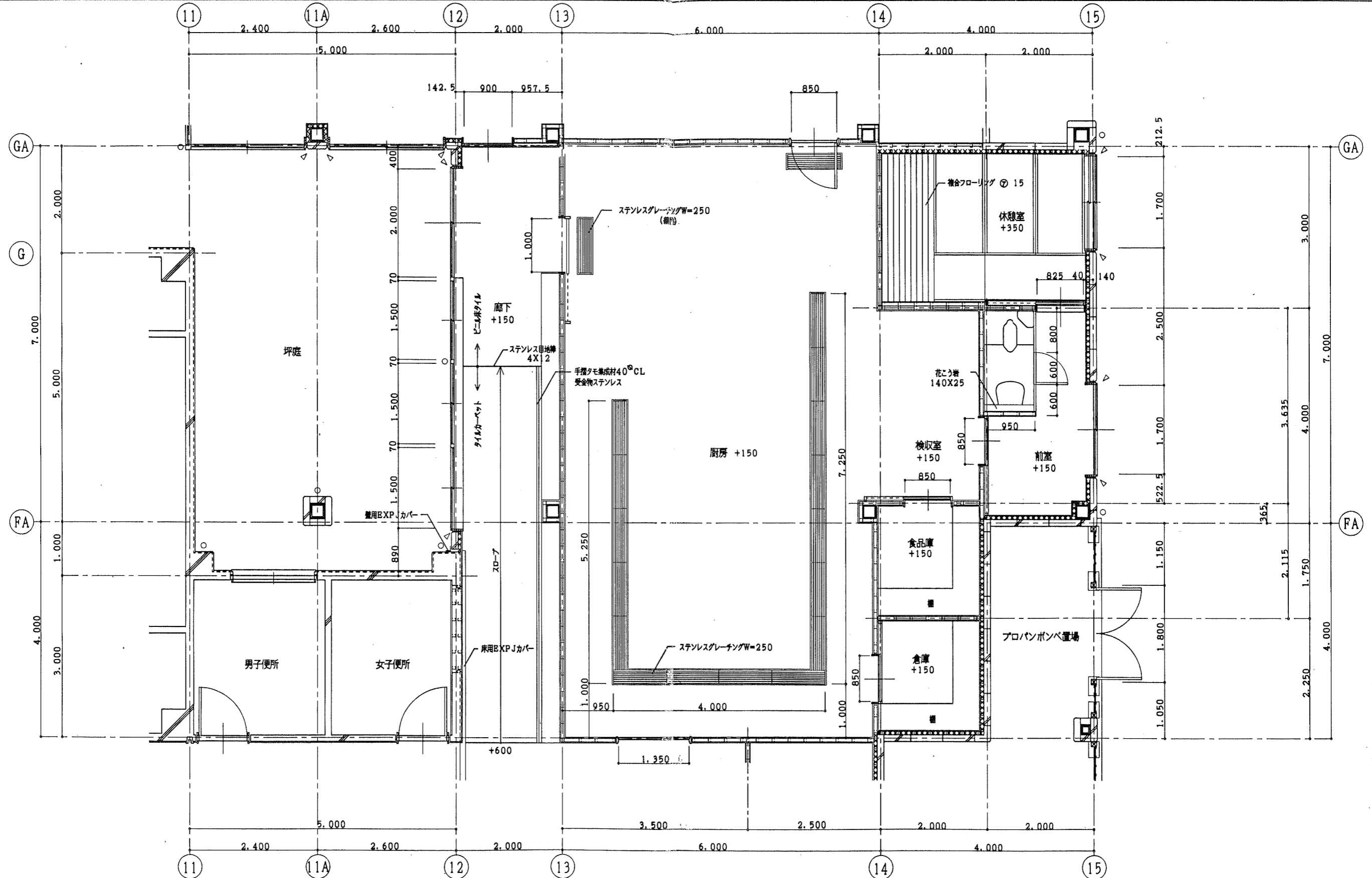
仕 上	①	石州瓦葺				多伎いちじく温泉レストラン建築工事 管理建築士 三原貞則 一級建築士 第90388号 株式会社 設計	南・西立面図	1:200
	②	ALC版 125 MC吹付					(意) 48 - 17	
	③	桧板貼 防虫塗料塗り					08017	島根事務所
	④	コンクリート打放し MC吹付						8年8月



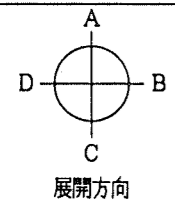
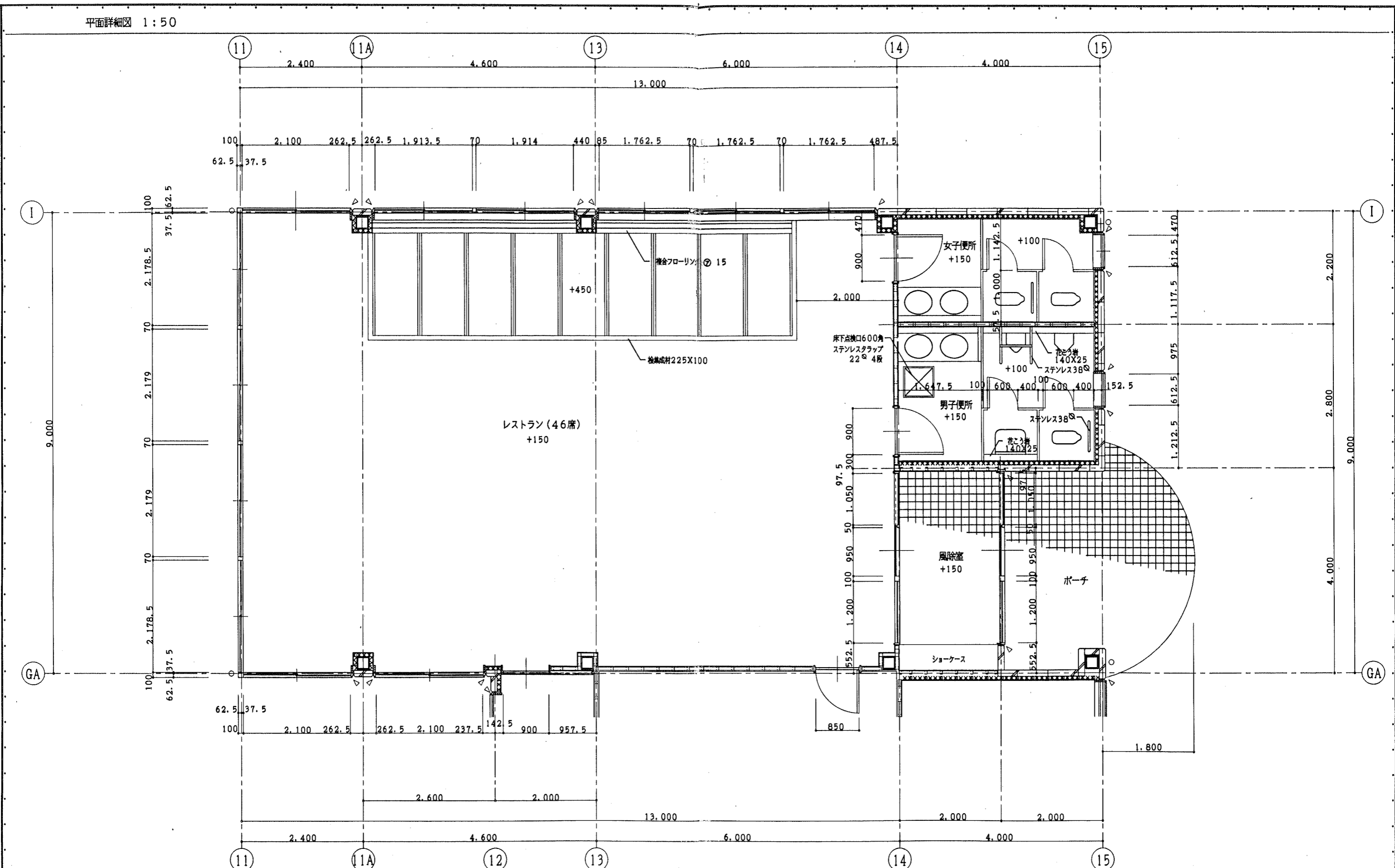
多伎いちじく温泉レストラン建築工事		断面図	1:100
 三谷設計 株式会社 管理建築士 三原貞則 一級建築士 第90388号		(意) 48 - 18	島根事務所
		08017	8年 8月



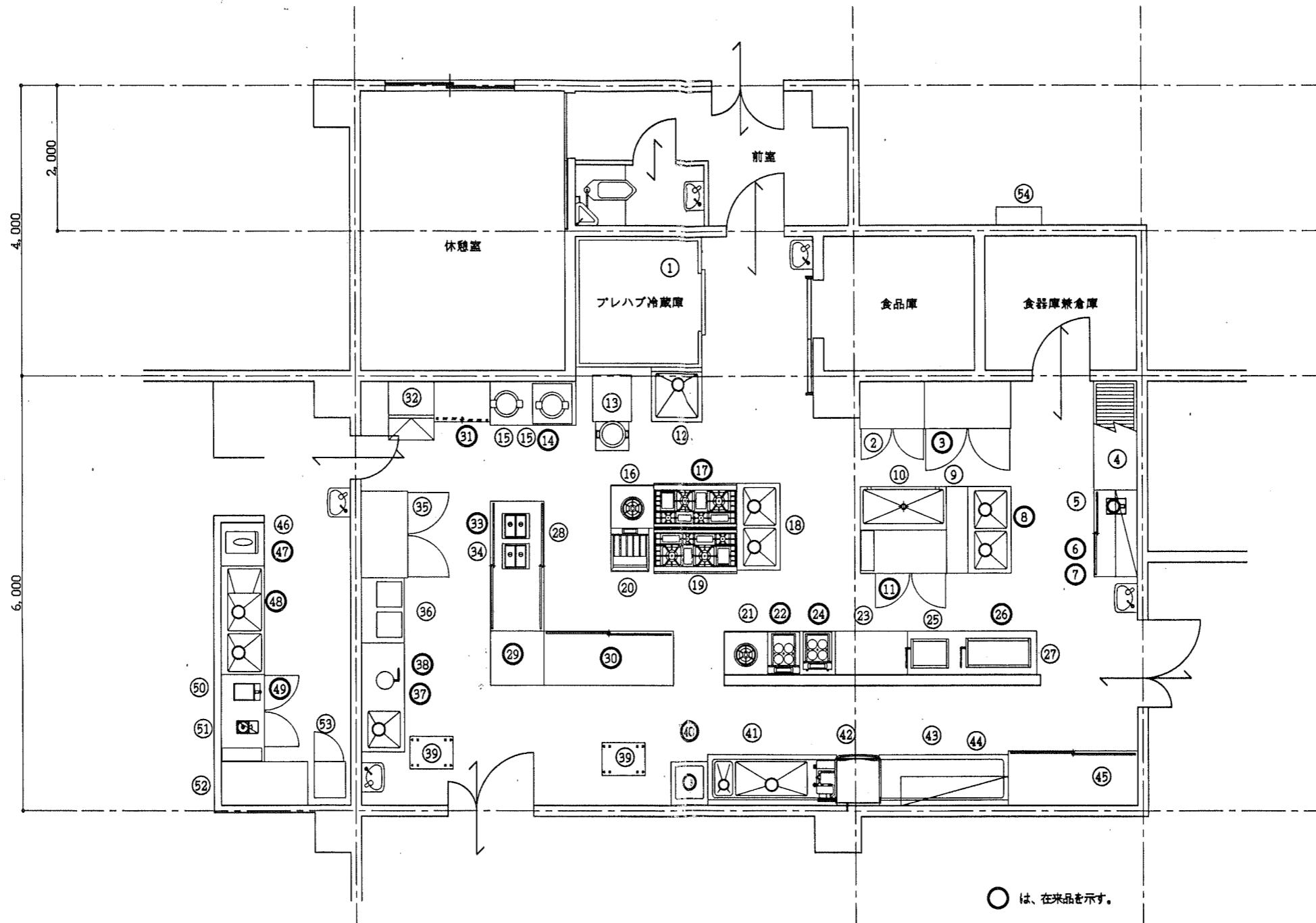
多伎いちじく温泉レストラン建築工事	平面詳細図(1)	1:50
管理建築士 一級建築士 第90388号 三原貞則  三谷設計 株式会社	(意) 48 - 22	島根事務所
08017	8年8月	







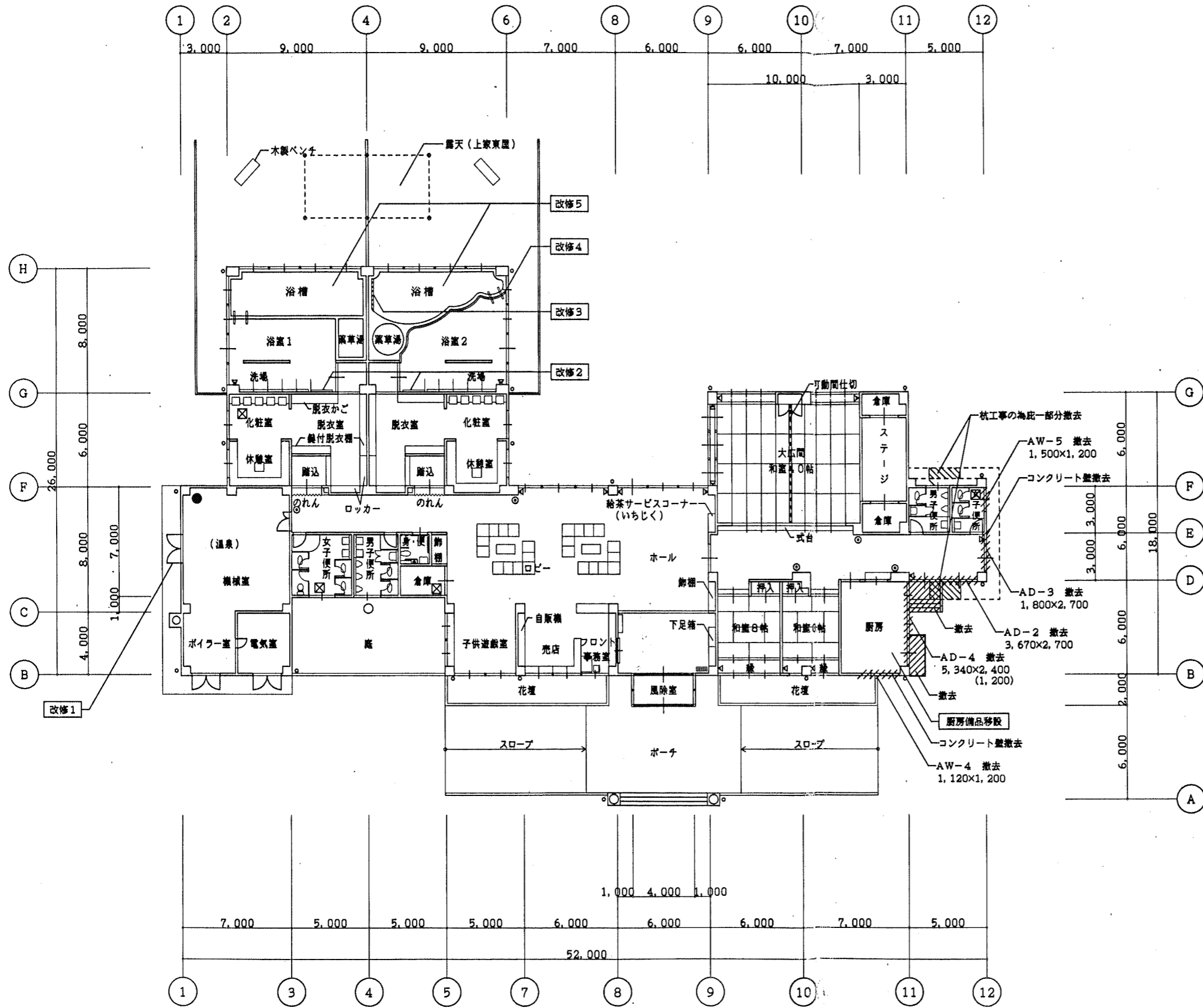
多伎いちじく温泉レストラン建築工事	平面詳細図(2)	1:50
管理建築士 一級建築士 第90388号 三原貞則	(意) 48 - 23	
三谷設計 株式会社	08017	島根事務所
		8年 8月



多伎いちじく温泉レストラン建築工事	平面詳細図(3)	1:50
三谷設計 株式会社 管理建築士 三原貞則 一級建築士 第90388号	(意) 48 - 24	島根事務所
	08017	8年8月

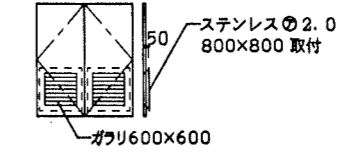


多伎いちじく温泉レストラン建築工事	厨房機器配置図	1:50
 三谷設計 株式会社	管理建築士 一級建築士 第90388号 三原貞則	(意) 48 - 39
	  	島根事務所
08017		8年 8月



改修1

SD-1のガラリ部分にステンレス取付



改修2

1. 既設盤面沿い床ステンレス排水ビット撤去及び床石貼り撤去 (排水ビット位置変更の為)
2. 給水、給湯用配管床下配管ビットより立ち上げ
3. 配管床直通部分アスファルト防水手直し
4. 配管保護用セメントレンガ積み
5. 床ステンレス排水ビット位置変更及びビット内防水モルタル塗り
6. 面台、側板、床板石貼り
7. 化粧カガミ:各2台、混合水栓:各1台、シャワー金具:各2台設置

改修3

1. 既設浴槽内床、側板、天板石貼り撤去
2. 浴槽下配管ビット部分より配管の立ち上げ
3. 配管立ち上げ部分アスファルト防水手直し
4. 配管保護用コンクリート巻き (増打ち)
5. 浴槽床、側板、天板石貼り復旧 但し、天板巾は盤面仕上面より800mmは寸法をとること

改修4

1. 床石張り変色部分12枚撤去
2. 床ステンレス排水ビット枠溶接部分アンカー撤去後防水モルタルにて固定
3. 床石張り撤去部分復旧 (撤去材は使用出来ないものとする)
4. ステンレス排水ビット内防水モルタル塗り復旧

改修5

1. 浴槽内床面排水口天端レベル直し及び循環口天端レベル調整の為、床石15枚撤去
2. 上記レベル調整後床石復旧15枚 但し、床石は撤去材は使用出来ないものとする

多伎いちじく温泉レストラン建築工事		改修及び 撤去平面図	1:200
管理建築士 一級建築士 第90388号 三原貞則		(意) 48 - 45	島根事務所
		08017	8年 8月