

# 障がいがあっても 住みやすいまちとなるために

障がいのあるなしにかかわらず、すべての人が、支えあい幸せに暮らすことはとても大切なことです。障がいのある方に対して、正当な理由なく、障がいを理由として差別することは、法律で禁止されています。

市では、福祉推進課に「障がい者差別相談センター」を開設しています。

行政機関（市役所含む）や事業者に対する障がい者差別に関する相談窓口です。

お気軽にご相談ください。

## 合理的配慮の一例

視覚障がいのある人に書類などの内容を読み上げながら説明する。



聴覚障がいのある人に筆談など音声とは別の方法で伝える工夫をする。



福祉のまちづくり条例を改正しました

## なにを？

合理的配慮(\*)に関しての、市や事業者の役割を明確にしました。障がい者差別と認められる場合は、市は事業者などへ助言指導、調査、勧告等を行います。

※合理的配慮とは？

障がいのある方は、社会のなかにある障壁(バリア)によって、生活しづらい場合があります。障がいのある方からこのバリアを取り除くために、対応してほしいとの意思が伝えられた時、負担が重すぎない範囲で対応することを言います。重すぎる負担がある時でも、障がいのある方に、なぜ負担が重すぎるのか理由を説明して、別のやり方を提案することも含めて、話し合い、理解を得るよう努めることが大切です。

# 手話をやってみよう！

(市は、昨年9月に「出雲市手話の普及の推進に関する条例」を制定しました。)

手話は、耳の聞こえない人にとって、重要なコミュニケーション手段の一つです。

みなさんに手話に触れていただくため、今月号から毎月手話をイラストで紹介していきます。

今月は、「いすも」です。ぜひやってみてください！

出雲市YouTube公式チャンネルで動画も公開しています。「出雲市YouTube」で検索してください。

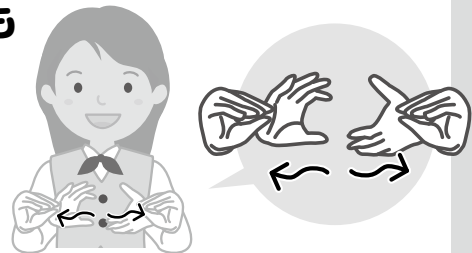
＼ 随時受け付けています。／

## 新！ 手話の出前講座を開催します

事業所や町内会単位など5人以上のグループであれば可能！

耳の聞こえない方に対する理解や簡単な手話体験など、日程や内容はご要望に応じます。

## いすも



指を曲げた両手を対角線上に向かい合わせ、出雲大社のしめ縄を描くように手をひねりながら横に広げて指を閉じる。

## 告知 手話のミニ講座を開催します

「手話ってどういうもの？」「手話は初心者だけど、少しやってみたい」と思っている方、ぜひご参加ください。日程などは、来月発行の広報いすもやホームページ等でお知らせします。

**まかせて会員大募集**

大津・塩冶・四絡・川跡・今市・国富地区、斐川地域で、夕方に保育所や児童クラブへのお迎えをしていただける会員が大変不足しています。「できる範囲でやってみよう」という方、大歓迎です。ご連絡お待ちしております。

# いずもファミリーサポートセンター



人と人をつなぎ、子どもに笑顔を



まかせて会員になってもうすぐ7年になります。送迎や託児といったさまざまなサポートをしています。今日はきょうだい3人の託児です。とても仲良く遊んでくれるので私も一緒に楽しんでいます。

おたすね・登録は  
いずもファミリーサポートセンター  
本部 Tel.30-1261 (駅北町)  
平田支部 Tel.63-4466 (平田町)  
斐川支部 Tel.73-7375 (斐川町上庄原)  
8:30~17:00 (休み:土・日・祝日)

## ファミリーサポートセンターとは

「子育ての手助けをしてほしい人」と「子育てのお手伝いをしたい人」が会員となり、ファミリーサポートセンターが橋渡しをして、会員どうしで子育てを支え合う有償ボランティア組織です。

## 会員になるには

- 市内にお住まい、またはお勤めの方なら誰でも会員になれます。
- まかせて会員 / 子どもが好きで子育てのお手伝いをしたい人
- おねがい会員 / 子育ての手助けをお願いしたい人 (対象は小学6年生まで)
- どっちも会員 / 子育てのお手伝いをしたり、手助けを受けたり、両方したい人

## 援助内容の例

- 幼稚園、保育所(園)、児童クラブ、習い事などへの送り迎え
- 会員宅での一時的な託児など
- ※利用料は、子ども一人につき30分あたり300円または400円(援助内容、時間帯により異なります)

# 子育て支援センター遊びに来ませんか



子どもも保護者もリフレッシュできる場所です。(いずも子育て支援センターの様子)

平成30年7月  
島根県立大学出雲キャンパスに  
子育て支援センター開所予定!  
(詳しい内容が決まりましたらお知らせします)

子育て支援センターは、保育士等のスタッフが常駐し、親子が自由に遊びながら仲間づくりや、子育てについての相談をすることができ施設です。各施設とも居心地の良い雰囲気づくりを心がけていますので、初めての方もぜひお気軽にお越しください。

施設名	所在地	電話	施設名	所在地	電話
いずも子育て支援センター	塩冶町641-9	21-5772	たいしゃ子育て支援センター	大社町杵築南1397-2 (旧大社健康福祉センター内)	53-2666
ひらた子育て支援センター	平田町2112-1	63-3990	ひかわ子育て支援センター	斐川町上庄原1760-1 (まめなが一番館内)	73-7375
さだ子育て支援センター	佐田町須佐1146 (須佐保育所内)	84-0125	中央保育所「れもん組」	今市町828-2	21-0597
たき子育て支援センター	多伎町小田50-5 (多伎こども園内)	86-2711	駅ナカ赤ちゃんルーム	駅北町10-3 (アトネスいずも内)	21-1496
こりよう子育て支援センター	湖陵町二部1745-2 (ハマナス保育園内)	43-2621			