

## 道の駅大社ご縁広場の新たな活用に関する概要について

道の駅大社ご縁広場の新たな活用について、事業者から事業概要の提出がありました。今後、事業者と詳細を協議し、協定を締結することとなります。

### 記

1. 事業者  
名 称 株式会社 アリオン  
所在地 出雲市今市町 1 2 3 8 番地 2  
代表者 代表取締役 池田 斉
2. オープン予定時期 平成 3 0 年秋
3. 事業期間 1 0 年間
4. 事業概要 特産品等の販売を中心とした物産館の運営

※詳細は、別紙のとおり

#### <主な内容>

- ・特産品等の販売と試食・飲食コーナーの設置
- ・温泉を利用した足湯（水素温浴）の整備
- ・集客・街歩きのための仕掛けづくり（写真撮影スポットの新設）
- ・情報発信、観光案内、休憩スペースの充実
- ・段差のない施設入口の整備（玄関のバリアフリー化）
- ・駐車場スペースの拡大

#### 5. 事業区分

##### <事業者への貸付部分>

- ・吉兆館内の特産品等の販売と試食・飲食コーナー・倉庫など

##### <指定管理予定部分>

- ・吉兆館内の観光案内・情報発信コーナー、トイレなど
- ・ご縁広場内の駐車場、トイレ、温泉スタンドなど

#### 6. 収支計画

<事業者の売上目標> 1 0 年間で約 1 7 億 8 5 9 0 万円を想定  
(物産館売り上げや自動販売機手数料の収入)

<市の貸付収入見込> 1 0 年間で 6 3 6 0 万円を予定

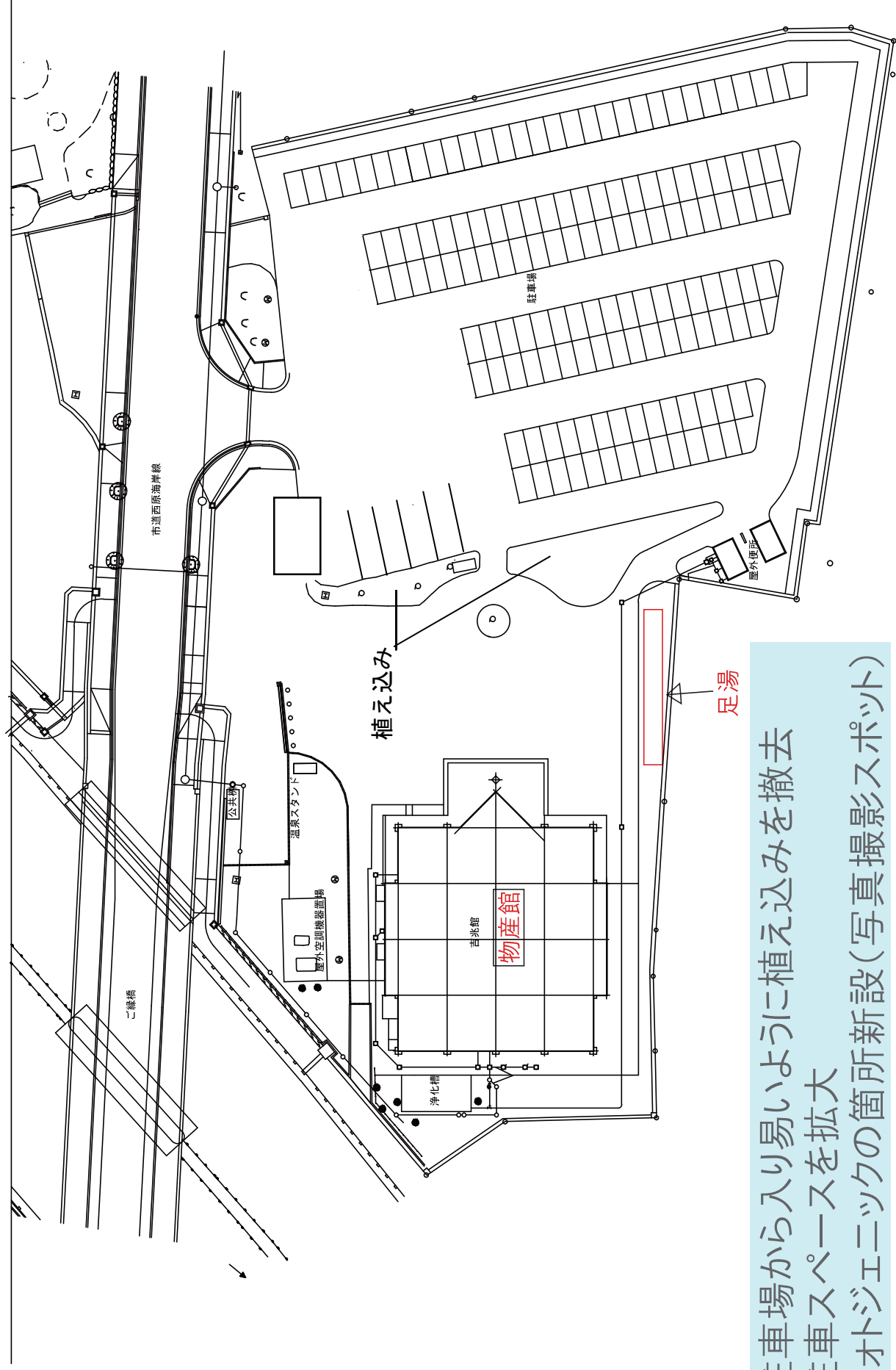
#### 7. その他

雨漏り対策工事 平成 2 9 年 1 2 月～平成 3 0 年 3 月実施予定

※ 工事の実施に伴い吉兆館は、1 2 月 1 8 日から休館します。(屋外駐車場、屋外トイレ、温泉スタンドについては、通常どおり使用可能です。)

# 道の駅 大社ご縁広場 吉兆館 事業計画書

## 施設の全体計画

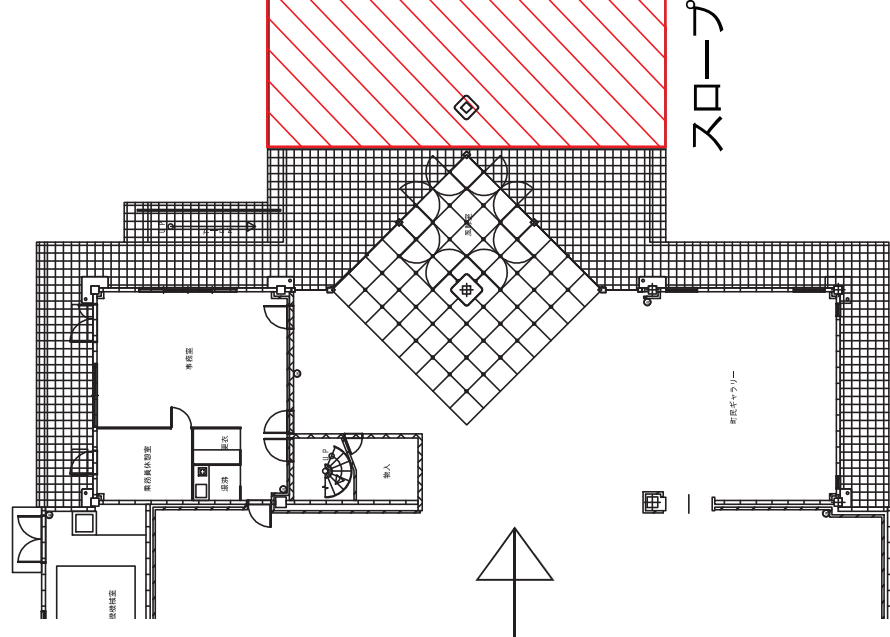
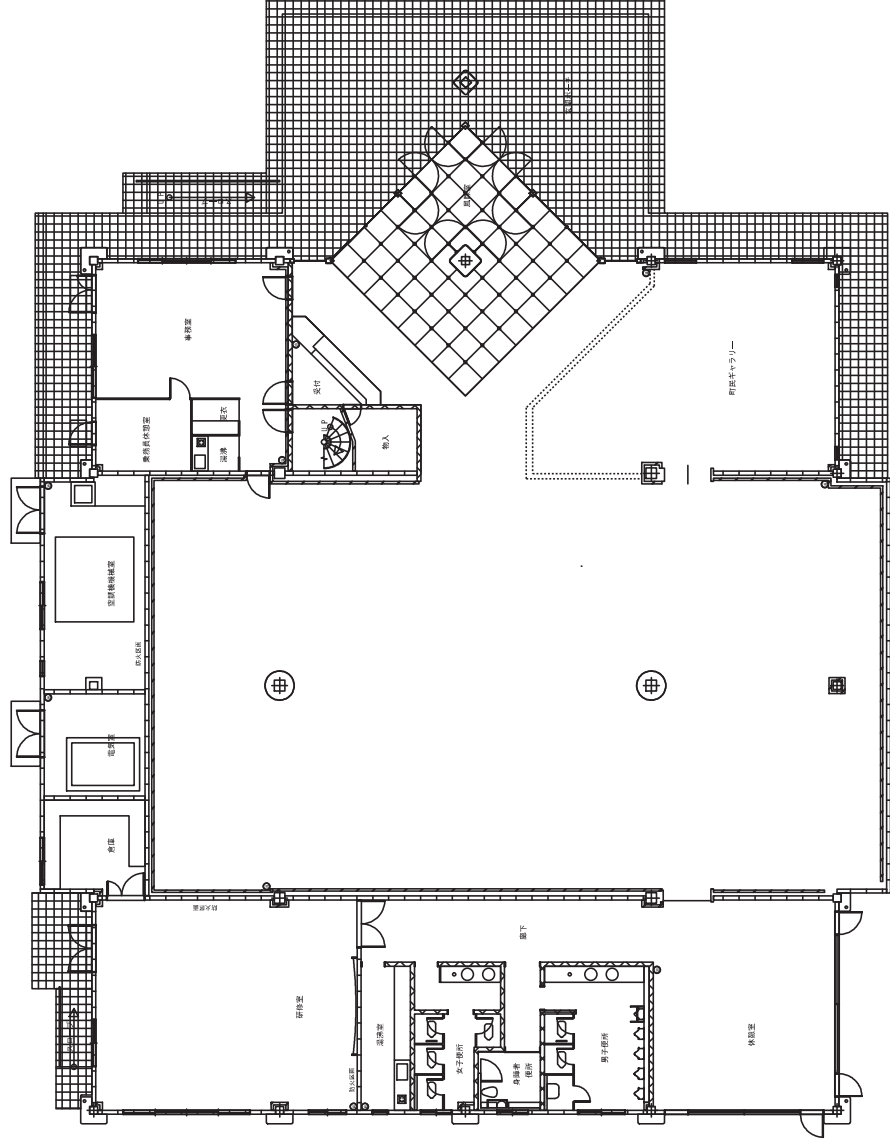


- ・ 駐車場から入り易いように植え込みを撤去
- ・ 駐車スペースを拡大
- ・ フォトジェニックの箇所新設(写真撮影スポット)



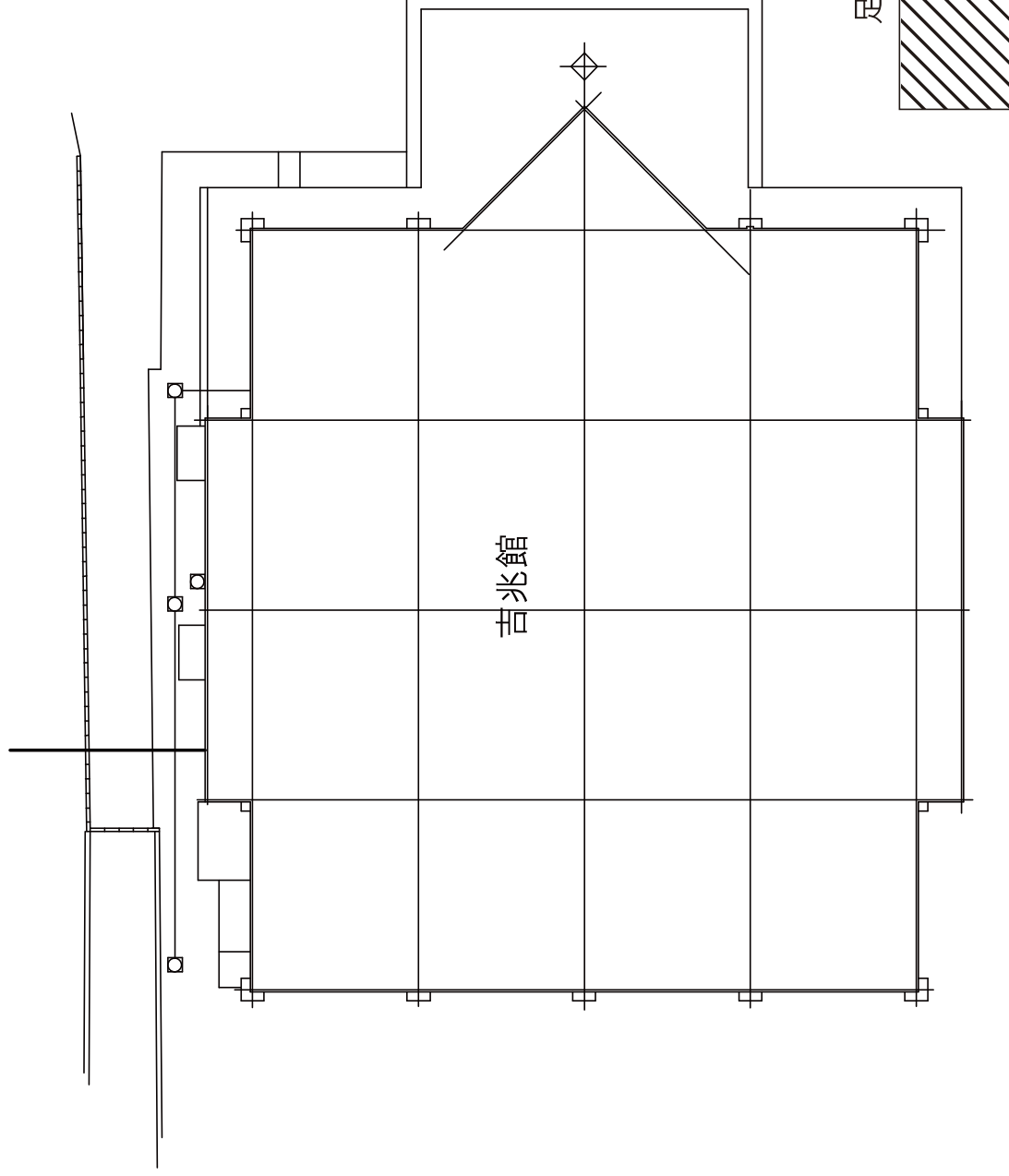
# 吉兆館 建物内改装

- ・ 入り口から建物内へ入りやすく、中が見えやすいよう壁の一部を撤去
- ・ 入り口開き戸から自動ドアへ交換
- ・ 受付カウンターを取り除く
- ・ 和式トイレを洋式に変更
- ・ 入口段差をなくしスロープにする

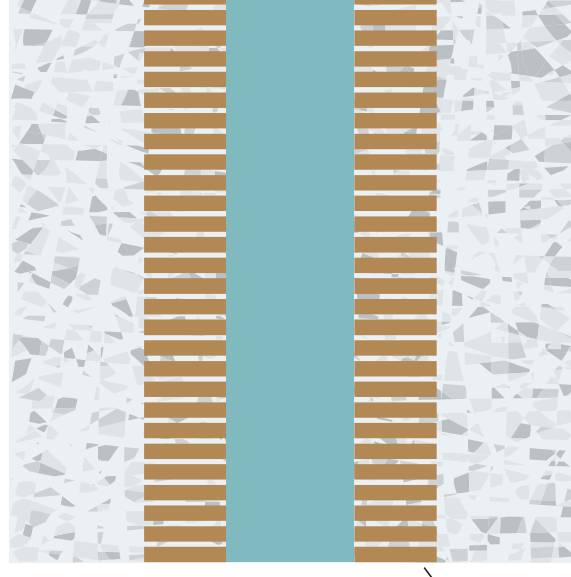


# 足湯の新設

現在ある温泉の有効利用、ご縁広場南側に足湯を新設  
(現在の温泉スタンドは、旅館・ホテルの3箇所と  
わずかな民間利用のみ)



- 地域の方のいいこいの場として
- 観光客の立ち寄りのきっかけとして



足湯