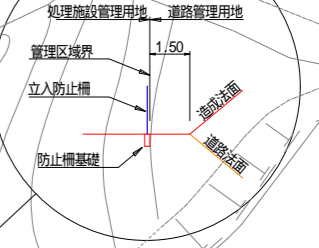
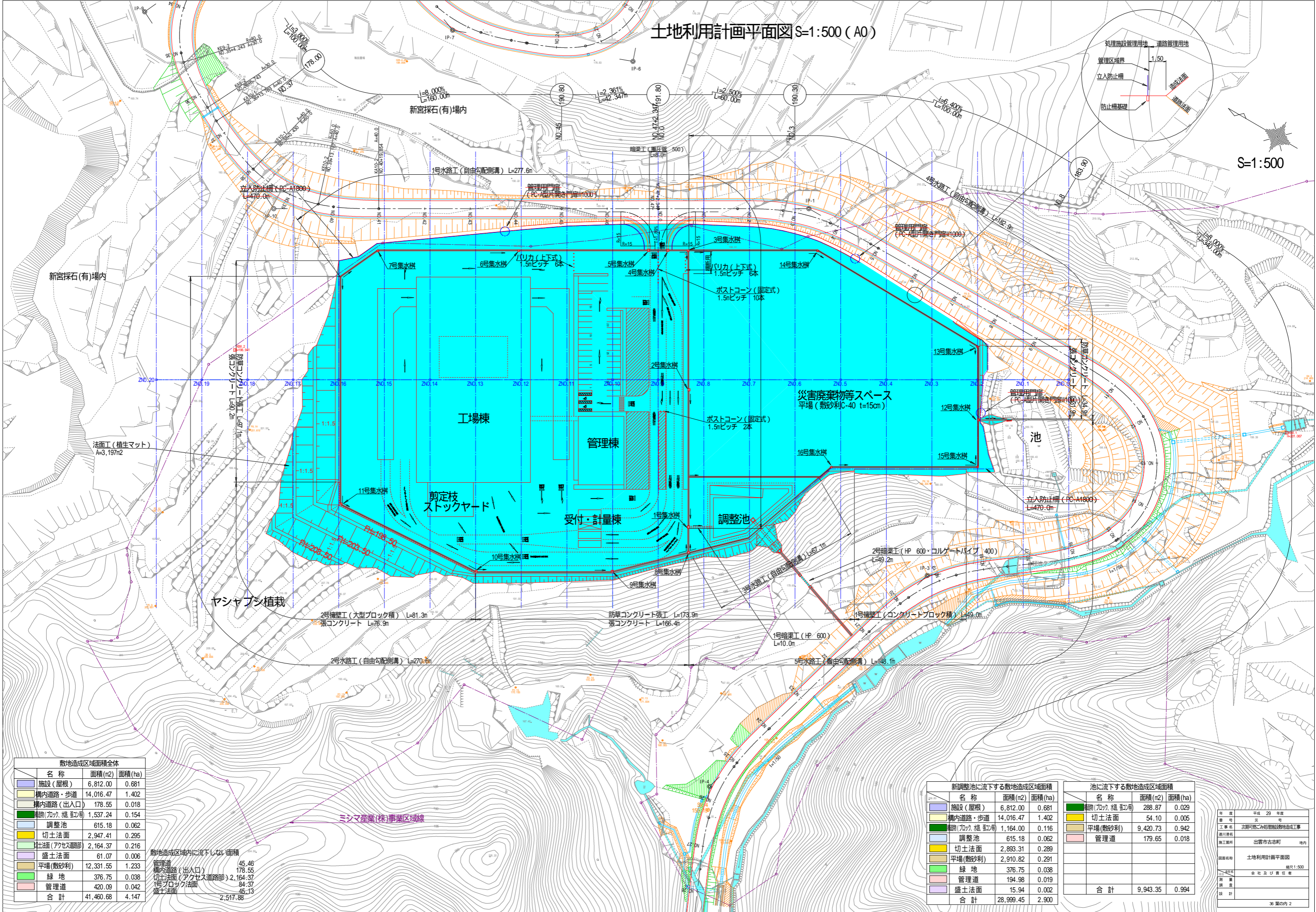


土地利用計画平面図 S=1:500 (A0)



S=1:500



敷地造成区域面積全体

名称	面積(m ²)	面積(ha)
施設(屋根)	6,812.00	0.681
構内道路・歩道	14,016.47	1.402
構内道路(出入口)	178.55	0.018
緑地(ガック、緑芝等)	1,537.24	0.154
調整池	615.18	0.062
切土法面	2,947.41	0.295
仕法面(アクセス道路部)	2,164.37	0.216
盛土法面	61.07	0.006
平場(敷砂利)	12,331.55	1.233
緑地	376.75	0.038
管理道	420.09	0.042
合計	41,460.68	4.147

敷地造成区域内に流下しない面積

管理道	45.46
構内道路(出入口)	178.55
切土法面(アクセス道路部)	2,164.37
平場(敷砂利)	84.37
盛土法面	45.13
合計	2,517.88

新調整池に流下する敷地造成区域面積

名称	面積(m ²)	面積(ha)
施設(屋根)	6,812.00	0.681
構内道路・歩道	14,016.47	1.402
緑地(ガック、緑芝等)	1,164.00	0.116
調整池	615.18	0.062
切土法面	2,893.31	0.289
平場(敷砂利)	2,910.82	0.291
緑地	376.75	0.038
管理道	194.98	0.019
盛土法面	15.94	0.002
合計	28,999.45	2.900

池に流下する敷地造成区域面積

名称	面積(m ²)	面積(ha)
緑地(ガック、緑芝等)	288.87	0.029
切土法面	54.10	0.005
平場(敷砂利)	9,420.73	0.942
管理道	179.65	0.018
合計	9,943.35	0.994

標準	平成 29 年度
工事名	次期可成り処理施設敷地造成工事
施工場所	出雲市古志町 地内
図面名称	土地利用計画平面図
縮尺	縮尺 1:500
製図者	会社及び責任者
承認者	
設計	