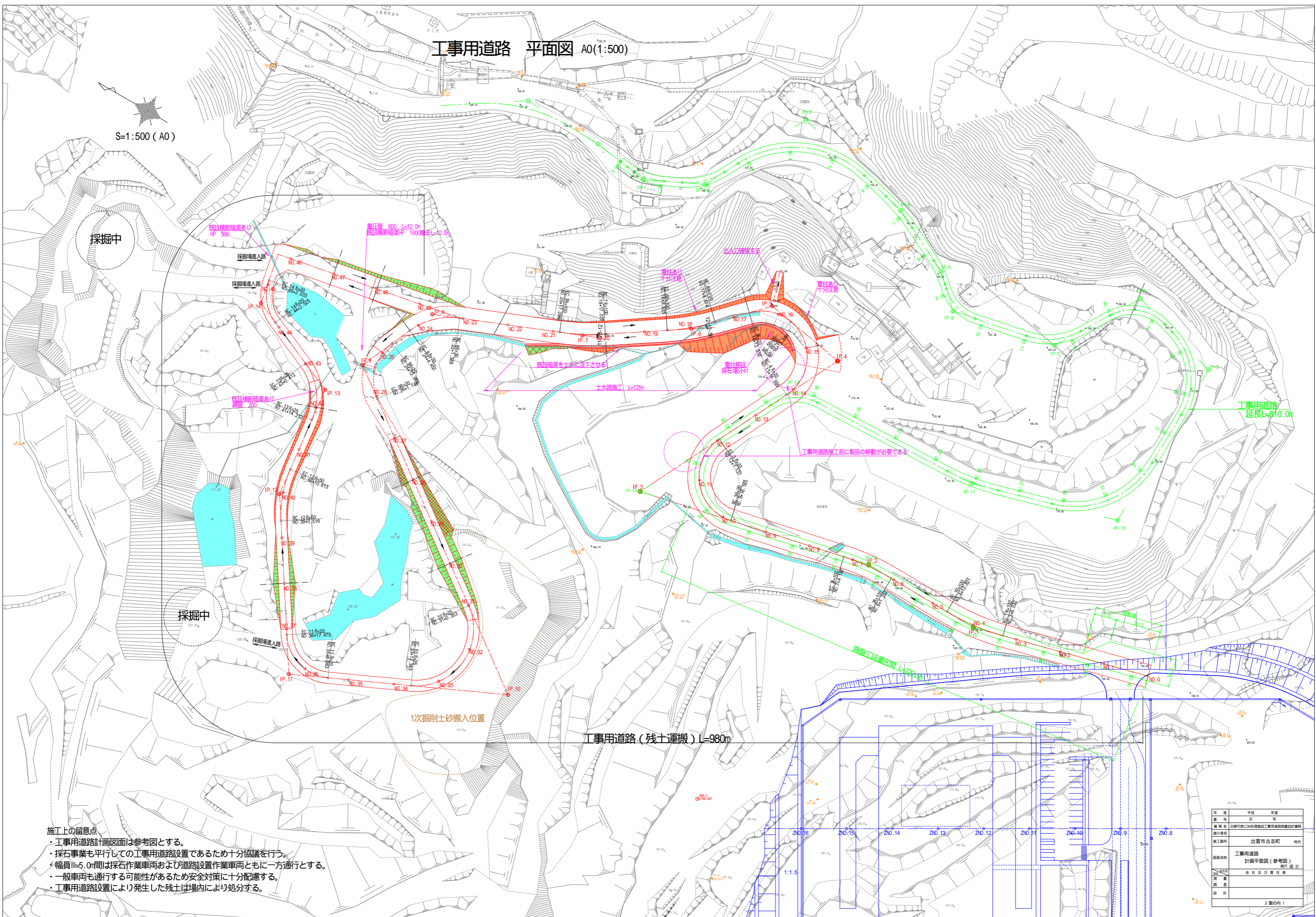


工事用道路 平面図 A0(1:500)

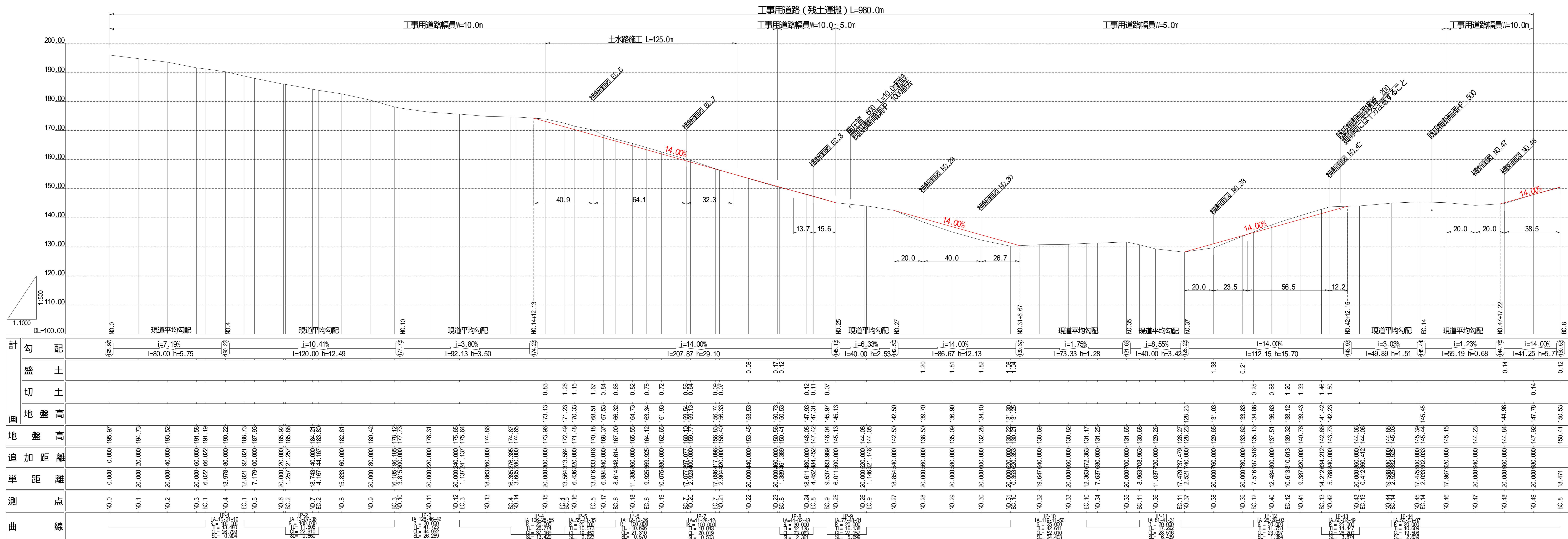
S=1:500 (A0)



- 施工上の留意点
- ・工事用道路計画図面は参考図とする。
 - ・採石事業も平行しての工事用道路設置であるため十分協議を行う。
 - ・幅員W=5.0m間は採石作業車両および道路設置作業車両と同一方向通行とする。
 - ・一般車両も通行する可能性があるため安全対策に十分配慮する。
 - ・工事用道路設置により発生した残土は場内により処分する。

年度	平成	年度
番 号	災	号
業務名	次期可成ごみ処理施設工事用道路敷設計画	
通称名	出雲市古志町 地内	
施工箇所	出雲市古志町 地内	
図面名称	工事用道路 計画平面図 (参考図)	
縮尺	縮尺 表示	
測 量	会社及び責任者	
調 査		
設 計		
3 葉の内 1		

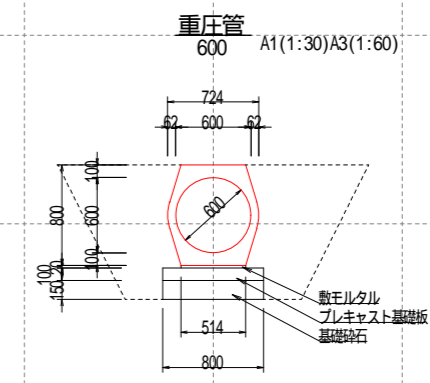
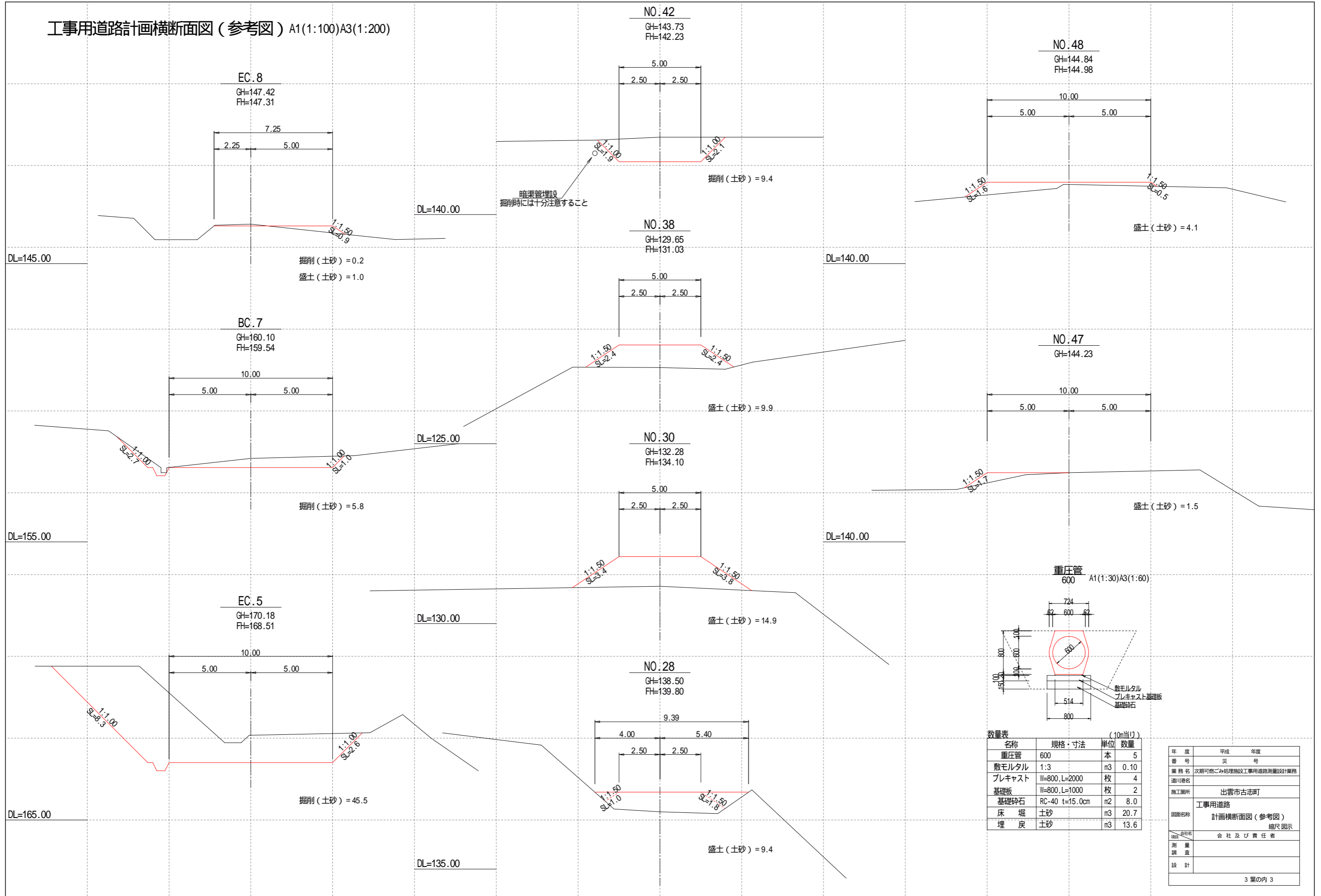
工事用道路計画縦断面図(参考図) A1(縦1:500横1:1000)



計	勾配		盛土	切土	地盤高	追加距離	単距離	測	点	曲	線
	i	h									
	(96.97)	i=7.19% l=80.00 h=5.75									
	(90.22)	i=10.41% l=120.00 h=12.49									
	(77.73)	i=3.80% l=92.13 h=3.50									
	(74.23)	i=14.00% l=207.87 h=29.10									
	(45.13)	i=6.33% l=40.00 h=2.53									
	(42.59)	i=14.00% l=86.67 h=12.13									
	(30.37)	i=1.75% l=73.33 h=1.28									
	(31.68)	i=8.55% l=40.00 h=3.42									
	(42.32)	i=14.00% l=112.15 h=15.70									
	(42.39)	i=3.03% l=49.89 h=1.51									
	(42.44)	i=1.23% l=55.19 h=0.68									
	(44.78)	i=14.00% l=41.25 h=5.77									
	(45.33)										

年度	平成	年度	
番号	災	号	
業務名	次期可憐ニシテ地理院測量工事用道路測量設計業務		
測川名			
施工場所	出雲市古志町	地内	
図面名称	工事用道路 計画縦断面図(参考図)		
測者	会社及び責任者		
測者			
設計			
3葉の内 2			

工事用道路計画横断面図 (参考図) A1(1:100)A3(1:200)



数量表 (10m当り)

名称	規格・寸法	単位	数量
重圧管	600	本	5
敷モルタル	1:3	m ³	0.10
プレキャスト	W=800, L=2000	枚	4
基礎板	W=800, L=1000	枚	2
基礎砕石	RC-40 t=15.0cm	m ²	8.0
床 堀	土砂	m ³	20.7
埋 戻	土砂	m ³	13.6

年度	平成	年度
番号	災	号
業務名	次期可燃ごみ処理施設工事用道路測量設計業務	
測川地名		
施工箇所	出雲市古志町	
図面名称	工事用道路 計画横断面図 (参考図) 縮尺 図示	
測 量	会社名 会社及び責任者	
調 査		
設 計		