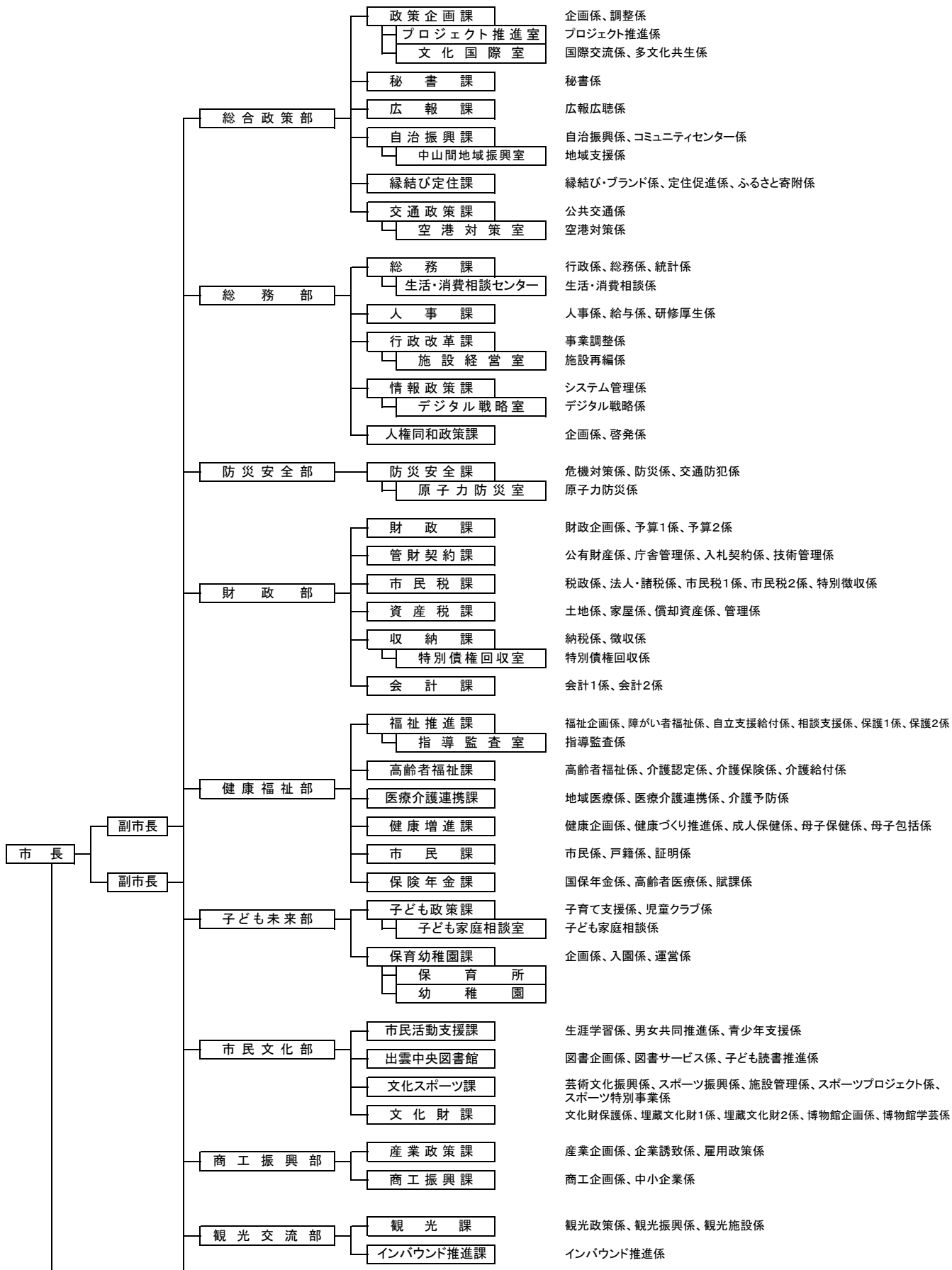


# 令和6年度(2024) 出雲市行政組織機構図

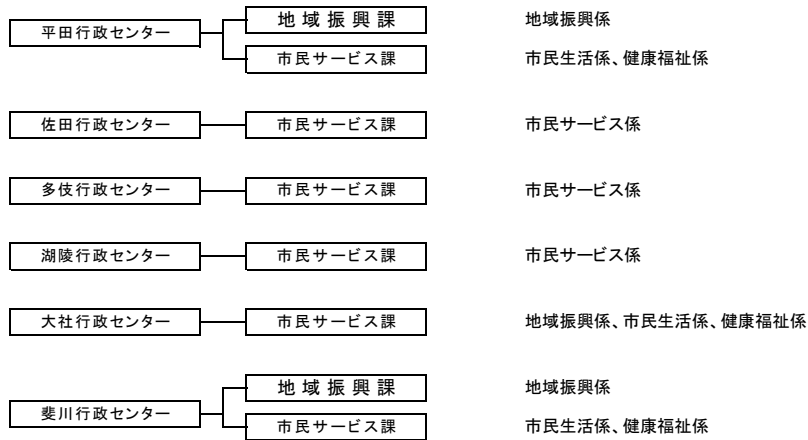
令和6年(2024)4月1日現在

## 【市長部局】





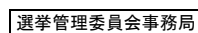
【行政センター】



【議会】



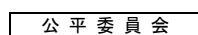
【選挙管理委員会】



【監査委員】



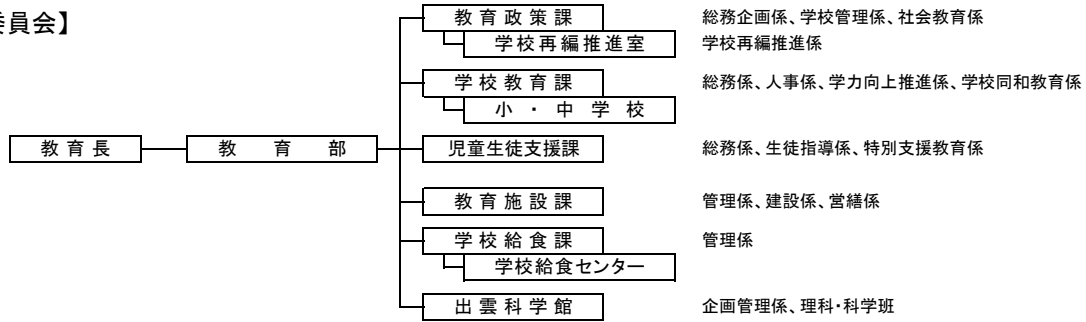
【公平委員会】



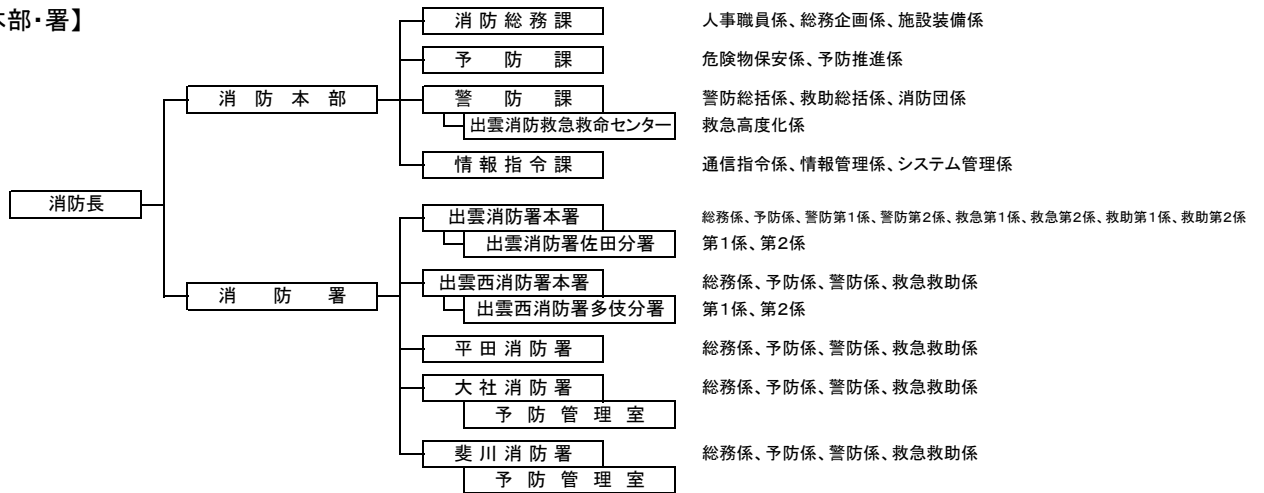
【農業委員会】



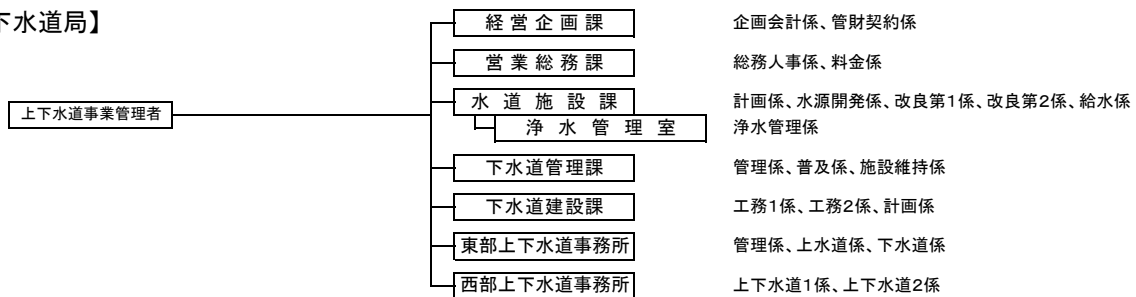
【教育委員会】



【消防本部・署】



【上下水道局】



【総合医療センター】

