



出雲地区合併協議会

合併だより

Vol.9



いよいよ合併の年。

2市4町合併に向け カウントダウン!!

みなさま明けましておめでとうございます。

いよいよ平成17年は2市4町合併の年。昨年12月10日には出雲市役所前に合併カウントダウンボードが設置され、来る新市の誕生に向けてカウントダウンの時を刻み始めました。

合併まであと2ヶ月余り。圏域14万7千住民が結集し、パワーアップ、スケールアップ、グレードアップする新・出雲市を目指しましょう。

CONTENTS (目次)

第11回合併協議会を開催	
●報告事項、協議事項	2
●新出雲市の組織機構図	3
ただいま2市4町合併をPR中!!	4
合併記念事業のお知らせ	4

発行/出雲地区合併協議会 編集/出雲地区合併協議会事務局

〒693-0002 出雲市今市町北本町2丁目1番地12 出雲交流会館内 電話:0853-23-1008 FAX:0853-23-1036
URL:<http://www.izumo-gappei.jp> E-mail:info@izumo-gappei.jp

第11回協議会を開催

平成16年12月10日(金)に第11回協議会を出雲交流会館で開催し、合併準備状況等の報告、市章選定についての協議を行いました。

報告事項

廃置分合に係る経過

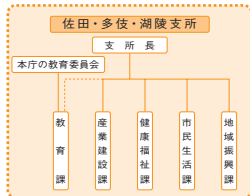
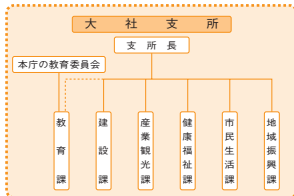
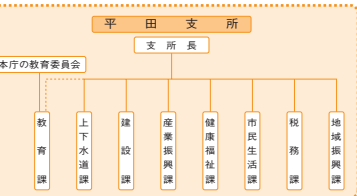
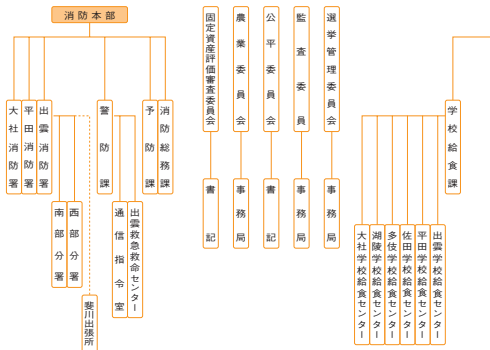
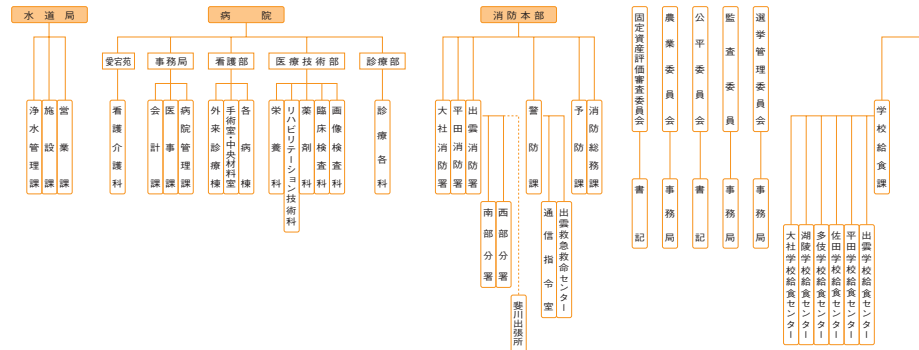
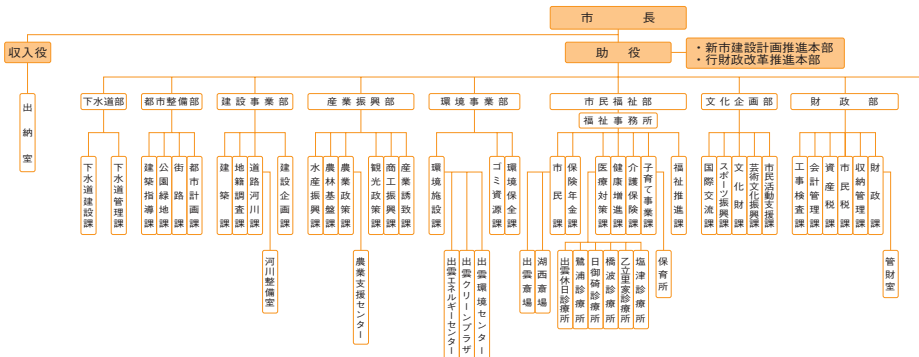
2市4町は、昨年9月30日に鳥根県知事に合併申請(廃置分合の申請)を行いました。その後の経過について報告しました。

昨年12月17日には鳥根県議会において廃置分合の議決が行われ、1月下旬頃の合併の官報告示をもってすべての合併手続きが完了することとなります。

合併準備状況について

昨年9月の各市町議会での合併議決以降進めています。合併準備のうち、次の項目について報告しました。

- 主要協議項目スケジュール
- 一部事務組合に係る斐川町との協議状況
- 地域自治区の設置案
- 新市の組織機構の概要・考え方
- 特別職・行政委員会委員の選出
- 合併広報事業 (しるべぎを参照)





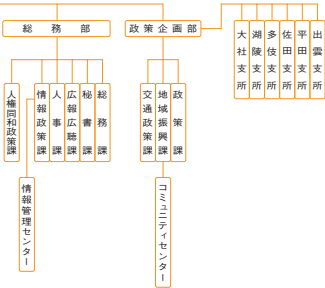
第11回 出雲地区合併協議会

合併協議会委員の交代

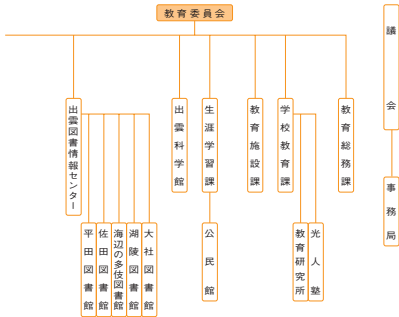
共通委員 三好 清文 → 大島 治(平田商工会議所会頭)

◎第12回協議会は、平成17年2月1日(火) 14:00~16:00 出雲交流会館で開催します。

新・出雲市組織機構図(案)
平成16年12月10日現在



教育委員会



協議事項

市章の選定

昨年10月28日から11月30日まで公募した新市の市章の応募状況を報告するとともに、総務・企画小委員会にて採用品案の選定を行い、協議会で決定することを提案し、了承されました。市章は、2月1日(月)の協議会において決定する予定です。

新「出雲市」市章デザイン応募作品

応募状況

たくさんのご応募
ありがとうございました。

1. 応募点数

1,078点



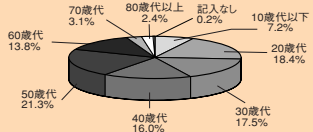
■国内42都道府県と海外2カ国(オーストラリア・USA)から応募がありました。
■応募者の最年少は4歳、最高齢は85歳。

2. 性別区分

男性	836	77.6%
女性	239	22.2%
記入なし	3	0.3%
合計	1,078	100.0%

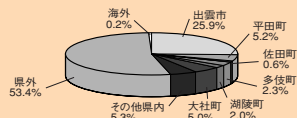
3. 年齢区分

10歳代以下	78	7.2%
20歳代	198	18.4%
30歳代	189	17.5%
40歳代	173	16.0%
50歳代	230	21.3%
60歳代	149	13.8%
70歳代	33	3.1%
80歳代以上	26	2.4%
記入なし	2	0.2%
合計	1,078	100.0%



4. 住所区分

県内	500	46.4%
2市4町内	443	41.1%
出雲市	279	25.9%
平田市	56	5.2%
佐田町	7	0.6%
多伎町	25	2.3%
湖陵町	22	2.0%
大社町	54	5.0%
その他県内	57	5.3%
県外	576	53.4%
海外	2	0.2%
合計	1,078	100.0%





2市4町の 合併をPR中!!



合併協議会では、昨年12月12日の「合併100日前」を契機に合併広報事業を実施中です。表紙に掲載したカウントダウンボードの他にも、合併まで様々なPRを行い、2市4町全体の合併に向けた雰囲気を高めていきます。

2月下旬には、2市4町内の郵便局において合併記念のエコーハガキ(広告付きハガキ)を発売する予定ですので、是非みなさまお買い求めください。



合併PR看板

【JR出雲市駅北口ポーチ】



合併PR看板

【2市4町庁舎。写真は夜役後場】



一畑バス正面幕



2市4町公用車マグネットシート



バルメイト出雲(出雲市今市町)バルビジョン映像



出雲市立中央幼稚園



出雲市立平田保育園



多分町立多分幼稚園



出雲市立北野小学校



出雲市立東小学校



大社町立大社中学校

◎2市4町の保育所、幼稚園、小中学校の児童・生徒のみならずに参加いただきました。

合併記念事業のお知らせ

出雲地区2市4町合併記念事業

第10回 出雲総合芸術文化祭

「人形浄瑠璃文楽」

とき：平成17年3月6日(日)

場所：大社文化プレイス うらら館

【昼の部】14:00開演(開場13:30) 『艶姿女舞衣』 『義経千本桜』

【夜の部】18:00開演(開場17:30) 『桂川連理柵』 『日高川入相花王』

入場料
全席指定

大人
2,500円
(当日3,000円)

高校生以下
1,500円
(当日2,000円)

好評発売中!!
良い席はお早めに。



*4名以上の団体でお申込みの場合、2割引(前売りのみ)となります。団体割引の取り扱いは、出雲市役所芸術文化振興課のみです。
*未就学のお子様の入場はご遠慮ください。無料託児室を設けますので、ご利用ください。(要予約)

プレイガイド

【出雲】出雲市民会館、ジャスコ出雲店、バラオ、ラビタ本店、【平田】平田市立文化館
出雲市役所総合案内 【佐田】NPO法人スサノの風(ササノオホール)
【大社】大社文化プレイスうらら館、ショッピングタウンエル 【斐川】イズミ斐川店

お問い合わせ先/出雲市役所芸術文化振興課 TEL (0853) 21-6514

ユネスコ世界無形遺産にも認定された「文楽」の名舞台を見る絶好の機会。しかも、出演は人形遣いの吉田箕助さん、三味線の鶴澤寛治さんという2人の人間国宝、浄瑠璃は国立劇場文楽大賞・芸術選奨文部大臣賞など受賞の竹本綱大夫さんという豪華版。