

## 財政の現状

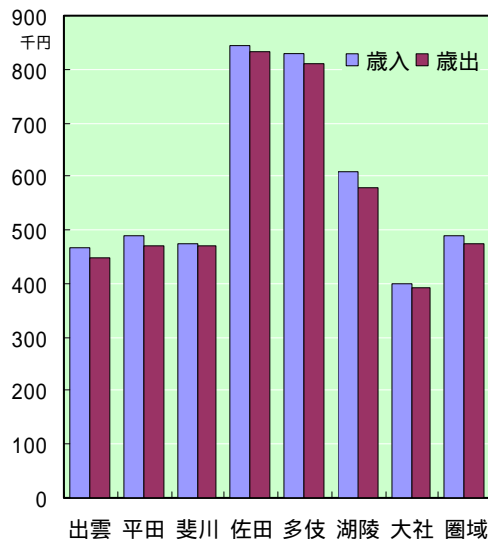
各市町の予算規模は、人口規模に応じ30億円台から400億円と相当の格差がある。  
主要財政指標、地方債の現在高の現状から各市町とも財政運営の厳しさがうかがえる。

### 【平成12年度普通会計決算の状況】

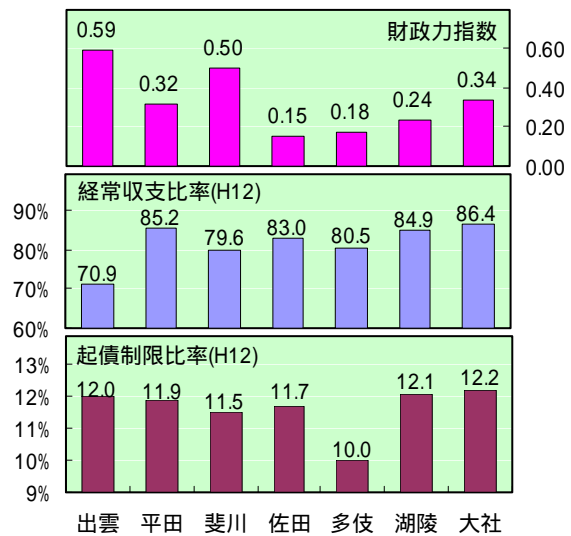
単位：千円

		出雲市	平田市	斐川町	佐田町	多伎町	湖陵町	大社町	計
平成12年度 決算額	歳入	40,689,569	14,233,711	12,748,825	3,857,746	3,488,963	3,531,272	6,374,951	84,925,037
	歳出	39,177,089	13,668,432	12,630,690	3,801,090	3,421,079	3,355,083	6,268,308	82,321,771

12年度普通会計決算  
～住民1人あたりの歳入・歳出～



主要財政指標



注) 財政力指数：財政の健全性をあらわす指数で、指数が高いほど財政力が高い。1を越えると交付税不交付団体。  
 経常収支比率：財政構造の弾力性を示す指標。人件費、公債費などの固定経費割合を示し、低いほど良い。健全ラインは市で80%、町で75%と言われている。  
 起債制限比率：公債費（市町村の借入金の返済額）の負担状況を示す指標。低いほど良い。10%が警戒ライン、15%が危険ラインと言われている。

### 【積立金、地方債、債務負担】

単位：千円

	出雲市	平田市	斐川町	佐田町	多伎町	湖陵町	大社町	計
積立金現在高	5,557,379	3,505,113	2,759,700	1,163,142	4,340,599	787,692	2,213,084	20,326,709
住民1人あたり現在高	64	121	103	254	1,030	136	138	117
H12 地方債現在高	52,732,411	15,775,126	15,730,041	5,817,974	7,687,457	5,003,017	8,295,000	111,041,026
住民1人あたり現在高	604	544	587	1,271	1,824	861	518	639
地方債現在高比率	281.4%	203.3%	219.5%	247.6%	357.4%	251.7%	210.4%	251.8%

注) 地方債現在高比率：財政の健全性をあらわす指数で、200%未満が健全、200～250%未満が準健全、250～300%未満が危険、300%以上が警戒水準と言われている。

### 【特別会計】

単位：千円

	出雲市	平田市	斐川町	佐田町	多伎町	湖陵町	大社町	計
会計数	15	10	10	7	5	5	8	60
普通会計からの繰入金	2,457,111	1,454,505	1,181,933	365,617	141,481	297,381	669,515	6,567,543
地方債残高	23,638,024	14,897,325	14,485,897	4,699,851	2,671,342	2,305,522	4,086,053	66,784,014
住民1人あたり	271	514	540	1,027	634	397	255	384